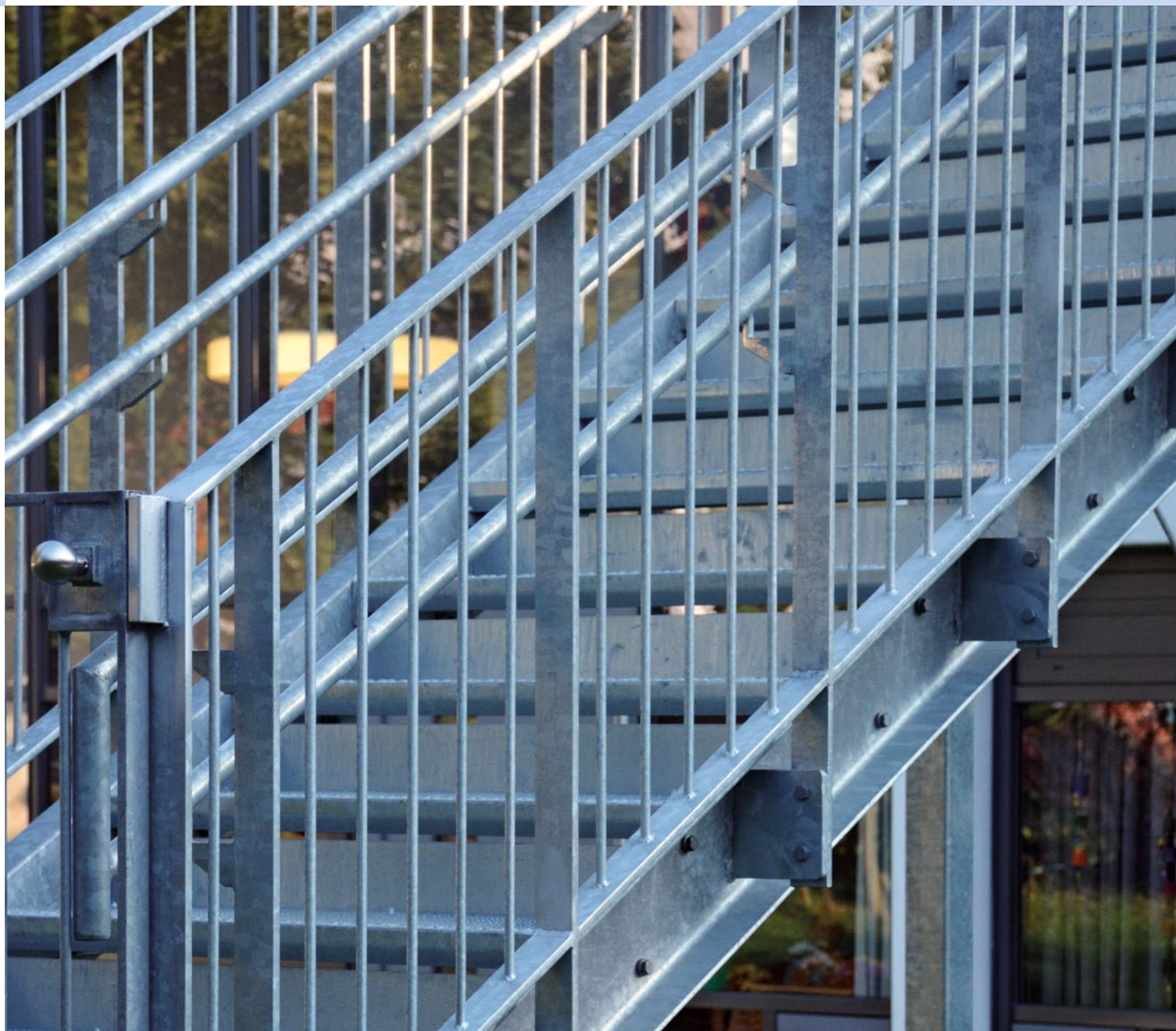


GRAITEC
TREPCAD
2016



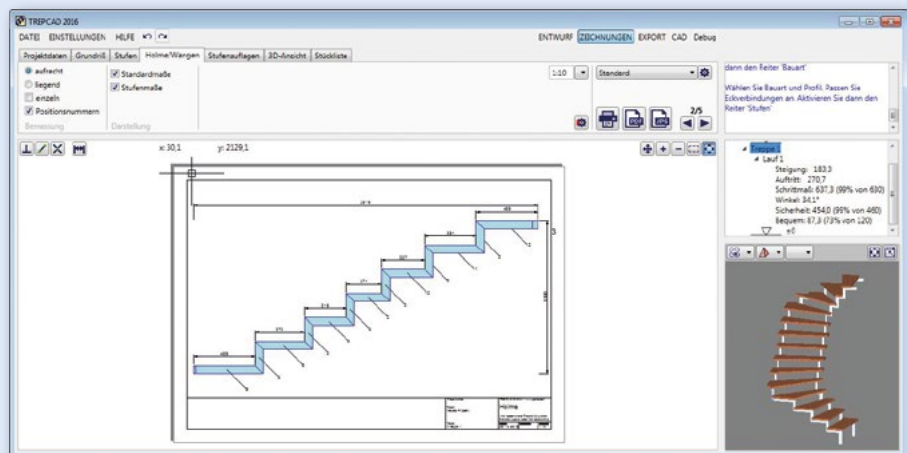
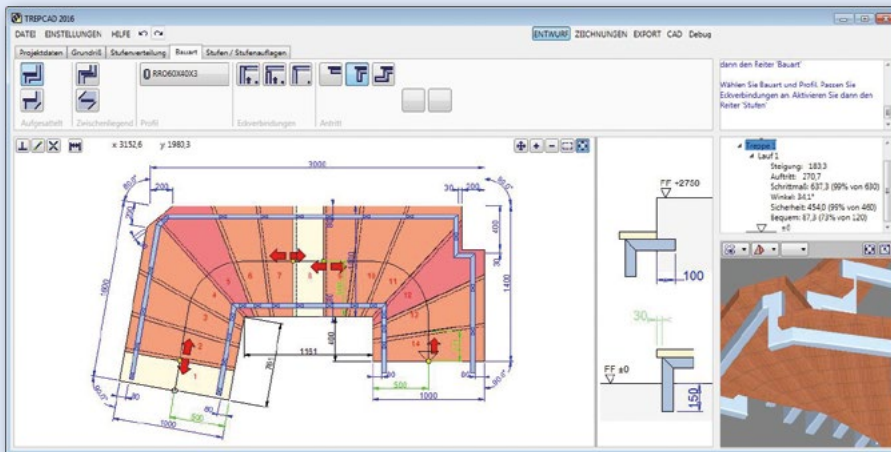
**Software für die Konstruktion
von Stahltreppen und die Kombination
von Holz- und Stahltreppen**

Die Treppenbausoftware TREPCAD wurde speziell für die Konstruktion von Stahltreppen und die Kombination von Holz- und Stahltreppen entwickelt.

Die Software schafft Planungssicherheit mit automatischen Zeichnungen und Berechnungen, detaillierten Stücklisten und einer repräsentativen 3D-Darstellung. TREPCAD meistert einfache und komplexe Projekte. Die Software wird von Betrieben und zahlreichen Ausbildungseinrichtungen im Stahl- und Metallbau eingesetzt. CAD-Kenntnisse sind für die Arbeit mit TREPCAD nicht notwendig!

Einfache Bedienung

Die benutzerfreundliche Oberfläche von TREPCAD 2016 ist sehr einfach zu bedienen und schnell zu erlernen. Die Benutzeroberfläche ist in 4 Bereiche aufgeteilt: Eine übersichtliche Leiste für die Bearbeitungsschritte, den eigentlichen Konstruktionsbereich, ein Fenster mit allen relevanten Treppendaten und eine kleine 3D-Ansicht. Sie werden automatisch durch alle Konstruktionschritte geleitet.



Grundriss- und Konstruktionsvarianten

TREPCAD bietet vielfältigste Grundriss- und Konstruktionsvarianten. Setzen Sie frei wählbare Treppenformen aus Grundelementen wie Bögen, Ecken oder geraden Stücken zusammen.

Erstellen Sie Z- oder S-Treppen, aufgesattelte Treppen und Treppen mit zwischenliegenden Stufen, sowohl als Wange oder als Holm. Kombinieren Sie mit Podesten und bearbeiten Sie die Ecken.

Die Profile holen Sie aus umfangreichen Profillisten. Ebenso lassen sich Normstufen aus Listen wählen. Alle Listen können Sie selbst erweitern.

Zeichnungen

TREPCAD erstellt automatisch folgende Zeichnungen:

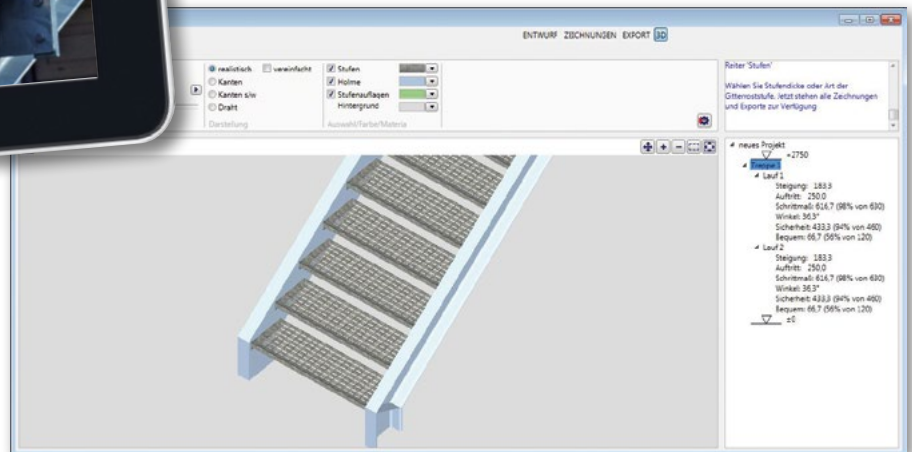
- Projektdaten mit Normprüfung
- Grundriss
- Holme bzw. Wangen
- Stückliste
- Stufenzuschnitte/Stufenauflagen
- 3D-Ansicht oder Seitenansichten

Bemaßungen sind mit oder ohne Fangpunkte möglich. Farben, Schriftgrößen und Linienstärke können Sie individuell einstellen.



Sicherheit bei der Planung und Präsentation

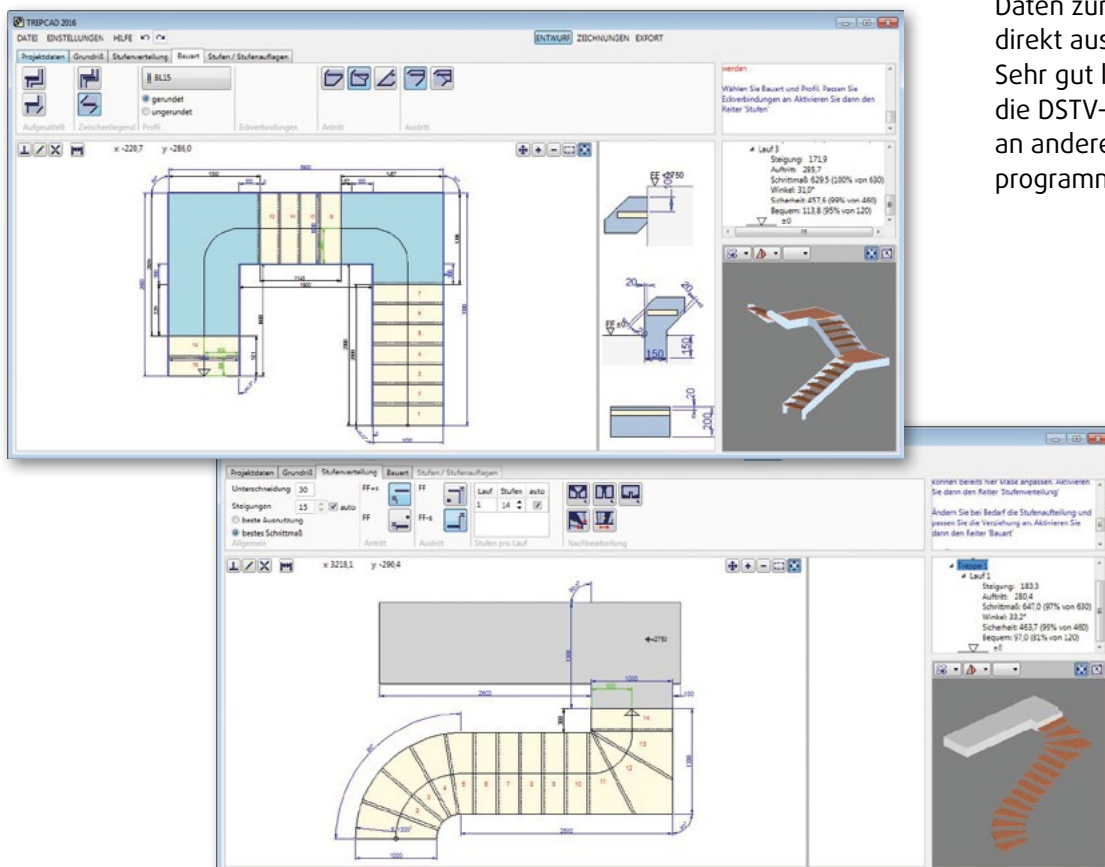
Sie können getätigte Eingaben jederzeit kontrollieren und ändern. Profile, Zeichnungen und alle weiteren Einstellungen werden detailgetreu dargestellt. Die Norm des Projekts wird schon während der Eingabe überprüft.



Präsentieren Sie Ihren Kunden die neue Treppe in der 3D-Großansicht. Bewegen Sie sich um das Objekt herum und zeigen Sie verschiedene Perspektiven und Detailansichten.

Schnittstellen

Der Druckbereich enthält diverse Druckvorlagen, die direkt aus TREPCAD heraus als PDF erstellt werden können. Der Versand von Daten zum Laserschneiden erfolgt direkt aus TREPCAD via E-Mail. Sehr gut lassen sich 3D-Daten über die DSTV- oder 3D DXF-Schnittstelle an andere Metall- und Stahlbauprogramme weitergeben.





FAX-Bestellung an +49 (0)201 / 64 72 97-88

Preise ohne MwSt.

TREPCAD 2016 Standard **980,-- Euro**

TREPCAD 2016 Professional **1.780,-- Euro**

Installationspaket **69,-- Euro**

Online Schulung (1 Stunde) **150,-- Euro**

TREPCAD 2016 Softwareservice

Finanzierungsmöglichkeit für die **Professional-Version**

Ja, ich möchte in kleinen Raten zahlen.
Finanzierungsmöglichkeiten über die BNP Paribas.
Für 12 oder 24 Monate. Monatliche Ratenzahlung.
Mit Fälligkeit der 1. Rate wird eine einmalige
Bearbeitungsgebühr von 75,-- Euro erhoben.

Mit der **Standard Version** bauen Sie eingeschossige Treppen, haben aber auch schon die Vorteile des neuen Konzepts.

Mit der **Professional Version** können Sie mehrgeschossige Treppen wie z.B. Fluchttreppentürme entwerfen.

Softwareservice-Vertrag

Updates, Hotline, Support, Anwendertreffen, Nutzung der Vorgängerversionen ist möglich.

Monatlicher Beitrag

Standard Version: 15,-- Euro
Professional Version: 27,-- Euro

Der Softwareservice hat zunächst eine Laufzeit von einem Jahr (Vertragsjahr). Er wird automatisch um jeweils ein weiteres Jahr verlängert, falls er nicht 3 Monate zum Ende des Vertragsjahres gekündigt wird. Rechnung erfolgt 1x jährlich im Voraus.

Alle Preise gelten zzgl. MwSt.

Firma: _____

Es gelten im Übrigen die Allgemeinen Geschäftsbedingungen und die Vertragsbedingungen für Software-serviceverträge der Graitec Innovation GmbH, Stand 11.2013.

Name: _____

Vorname: _____

Straße Hausnummer: _____

PLZ Ort: _____

Telefon: _____

Fax: _____

E-Mail: _____

Datum: _____

Unterschrift: _____

Graitec Innovation GmbH
Dietrich-Oppenber-Platz 1
D-45127 Essen
Tel.: +49 (0)201 / 64 72 97-50
Fax: +49 (0)201 / 64 72 97-88
E-Mail: info.germany@graitec.com
www.graitec.de