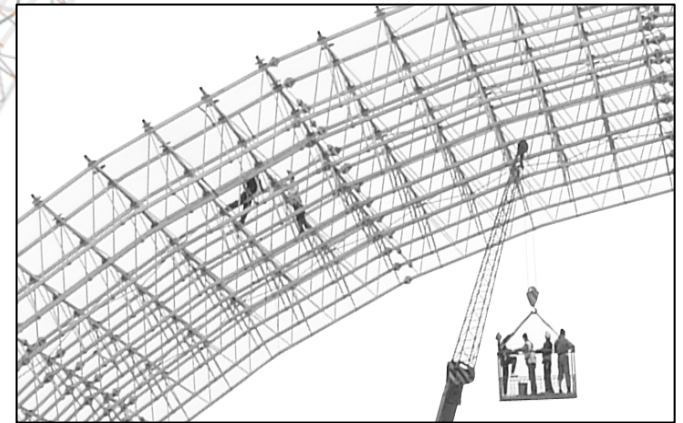
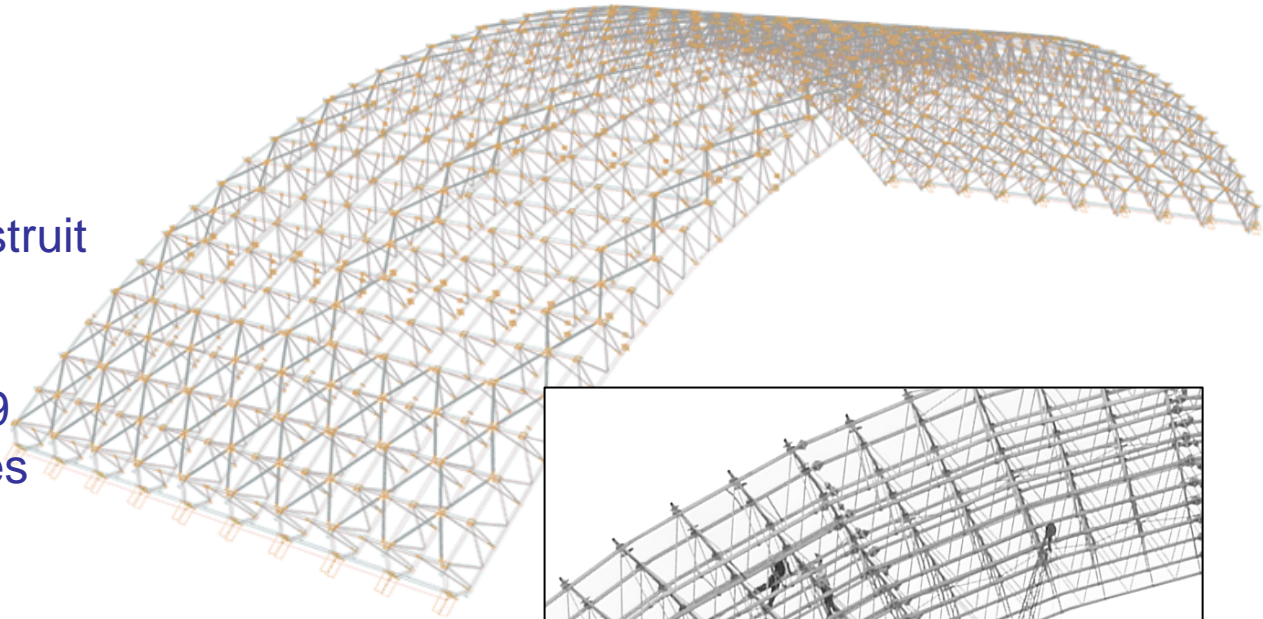


HALL DE STOCKAGE POUR PRODUITS EXPLOSIFS

Comme vous le voyez, la structure a une géométrie complexe - arc spatial, construit à partir des barres droites, connectées avec des assemblages avec 7, 8 ou 9 contreventements, ayant des orientations différentes.



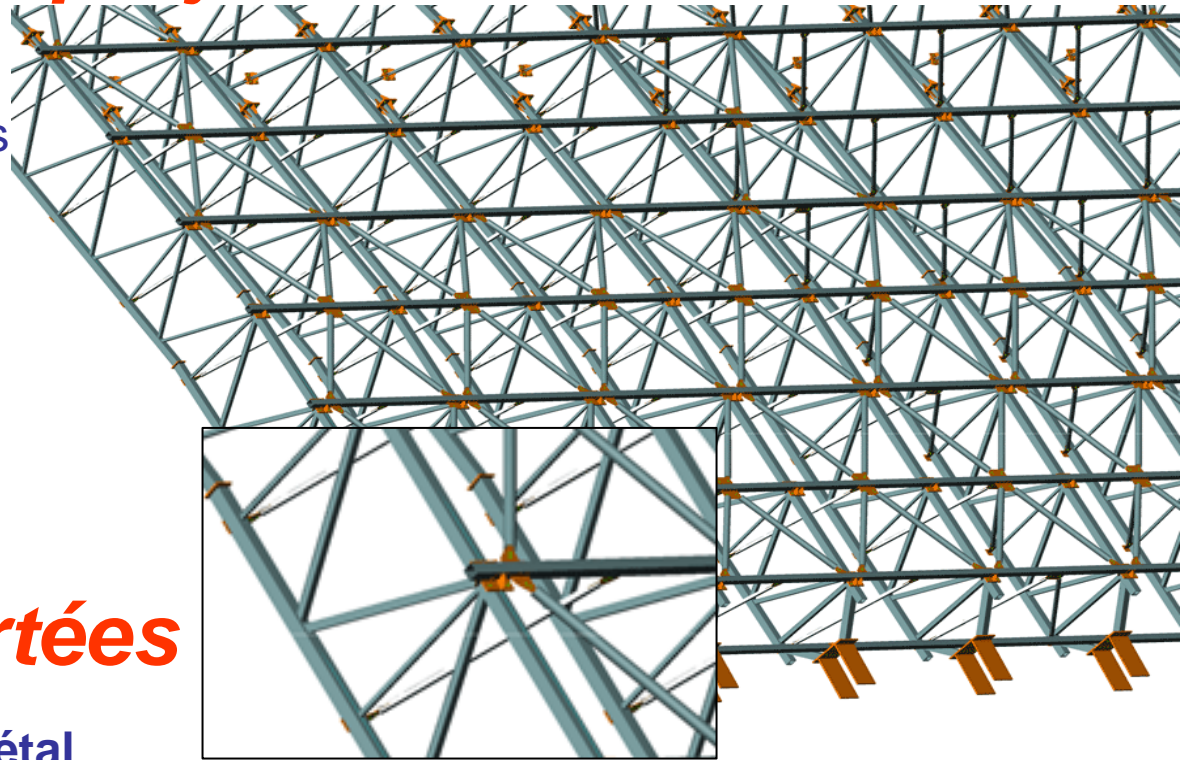
N-CAD

- > Fondé en 2005
- > D'autres projets: supermarchés Spar, Bucarest, Roumanie

> ADVANCE

Particularités du projet

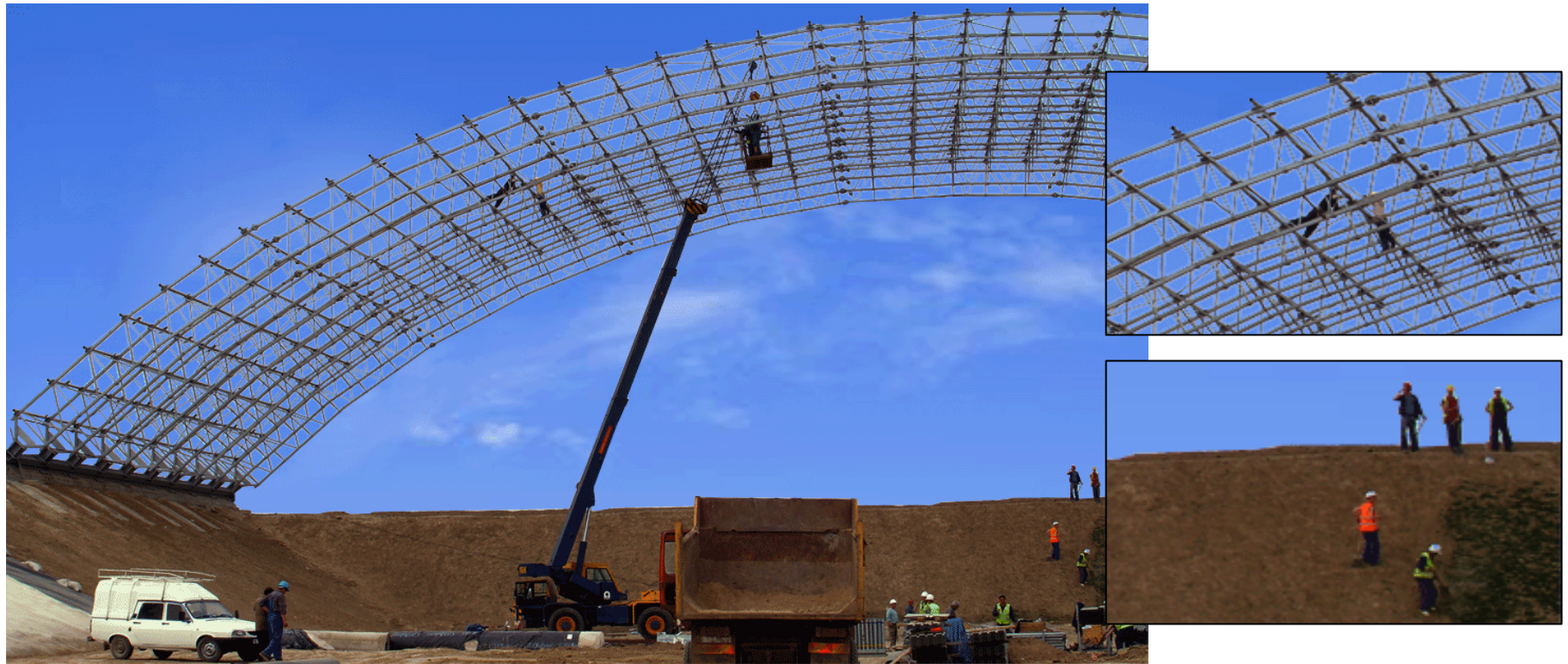
- > Structure en forme d'arc, construite à partir des barres droites
- > Toit glissant
- > Assemblages boulonnés sur site



Solutions apportées

- > Logiciel utilisé : **Advance Métal**
- > Modélisation 3D des assemblages
- > Création automatique des plans

> ADVANCE



Pour E. G. NESTOR: «La modélisation et la production des plans pour une telle structure en moins de 3 semaines est un succès dû entièrement à la performance d'Advance Métal. Il serait presque impossible de gérer un tel projet sans l'aide d'un logiciel spécialisé comme Advance Métal.»

> ADVANCE