

Turn meteo - Bahamas

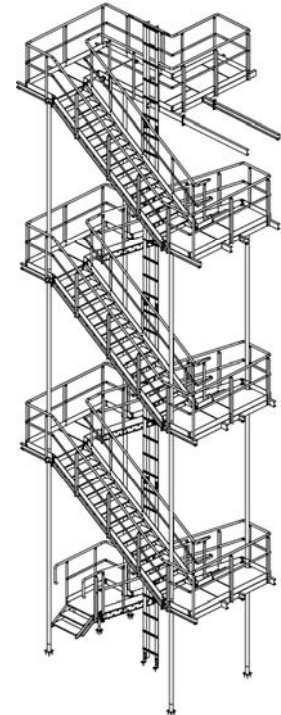
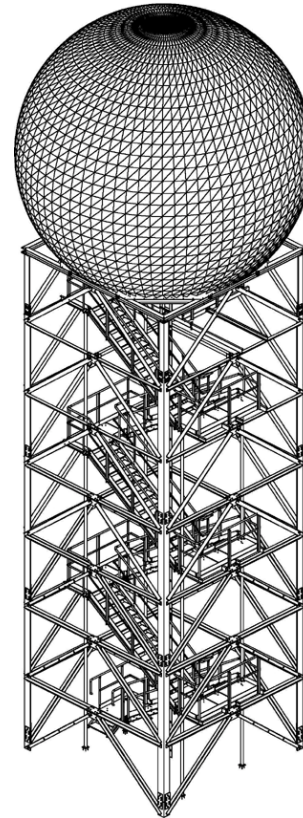
Acest turn de radar meteo a fost proiectat pentru a ușura munca meteorologilor din zona Insulelor Bermude în furnizarea prognozelor meteo cât mai exacte. Pentru a sprijini radarul a trebuit să se construiască un turn metalic. Acest turn a fost proiectat pentru a rezista unor puternice presiuni cauzate de vânt. În interiorul acestuia a fost proiectată și o scară de acces.



Conferdo GmbH & Co. KG

> Specializat în construcția turnurilor metalice (eoliene, rețele telefonice, instalații tehnice...)

>Antreprenor general - preia, execută și predă la cheie lucrări contractate



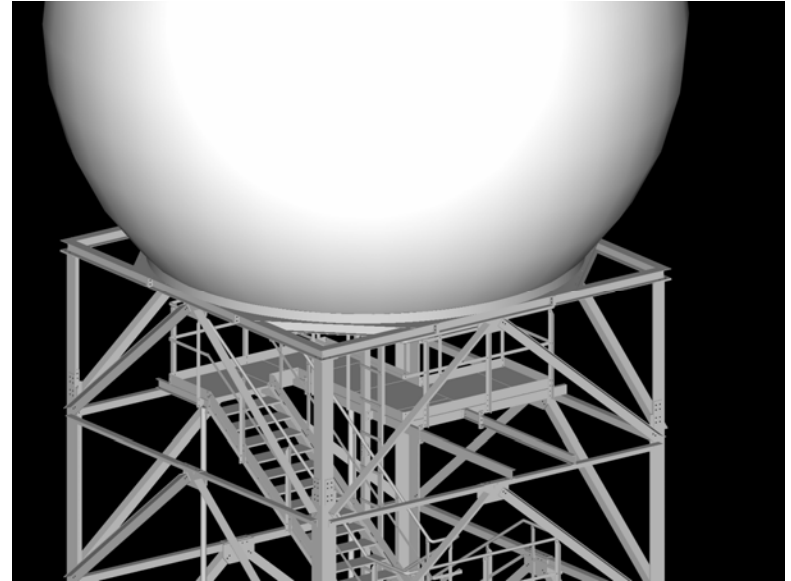
> ADVANCE

Particularități

- > Toată această lucrare a însemnat în primul rând o muncă de creare și de punere în operă extrem de precisă, ținând cont că montajul a fost realizat la mii de kilometri de atelier.

Soluții

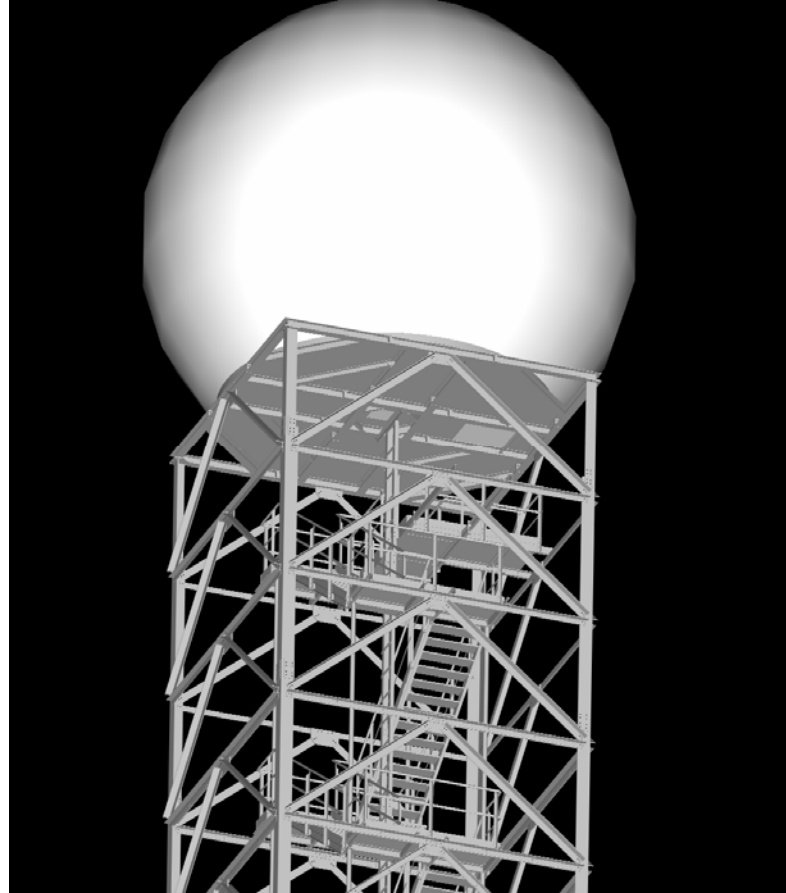
- > Software utilizat : **Advance Metal**
- > Crearea automată a listelor de materiale
- > Detectarea automată a coliziunilor pe ecran
- > Trimiterea fișierelor NC de la atelier prin fibră optică
- > Vederi izometrice indicând diferite etape de montaj



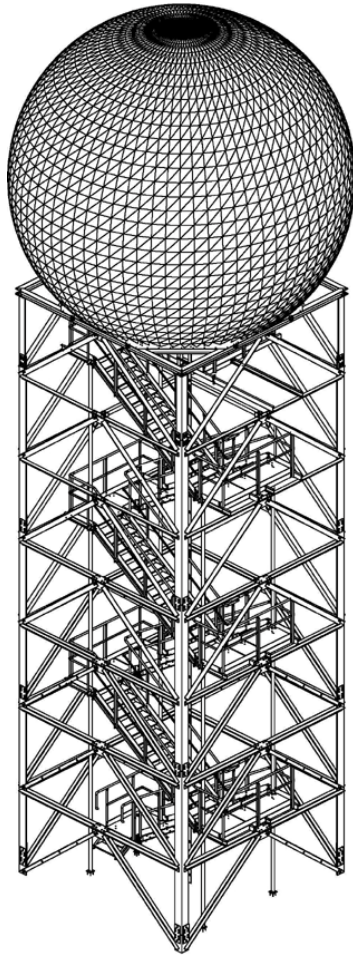
> ADVANCE

Conferdo utilizează Advance Metal din 2003

- > Înălțime : 20 metri
- > Greutate : 32 tone
- > Poate face față la vânturi puternice de până la 300 km/h



> ADVANCE



Conferdo este specialist
recunoscut în construcția
turnurilor metalice și utilizează
Advance Metal de 3 ani