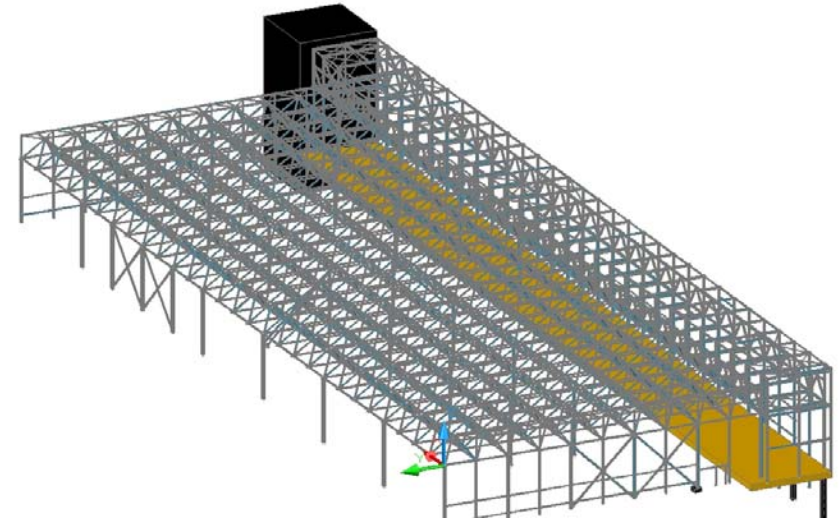


Neue Audi Produktionshalle

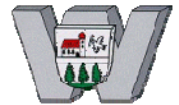
Die Spezialisten für Hallen-, Anlagen- und Brückenbau mit ihren 85 Mitarbeitern errichteten die Produktionshalle N24 der Audi AG als räumliches Dachtragwerk aus Einzelstäben und Einzelknoten. An die Produktionshalle wurde ein Technikbereich angebaut, der mit längs verlaufenden Ebenenfachwerken mit Querträgern ausgeführt wurde.



Stahlbau Wegscheid GmbH

- > Spezialist für Hallen-, Anlagen- und Brückenbau
- > 1997 gegründet
- > 85 Mitarbeiter
- > 4 Arbeitsplätze Advance Stahlbau
- > Wichtige Projekte: Porsche-Arena Stuttgart, Bogenbrücke Nordheim, Eingangshallen Neue Messe München

Stahlbau Wegscheid
Stahl- Anlagen- Maschinen- Brückenbau



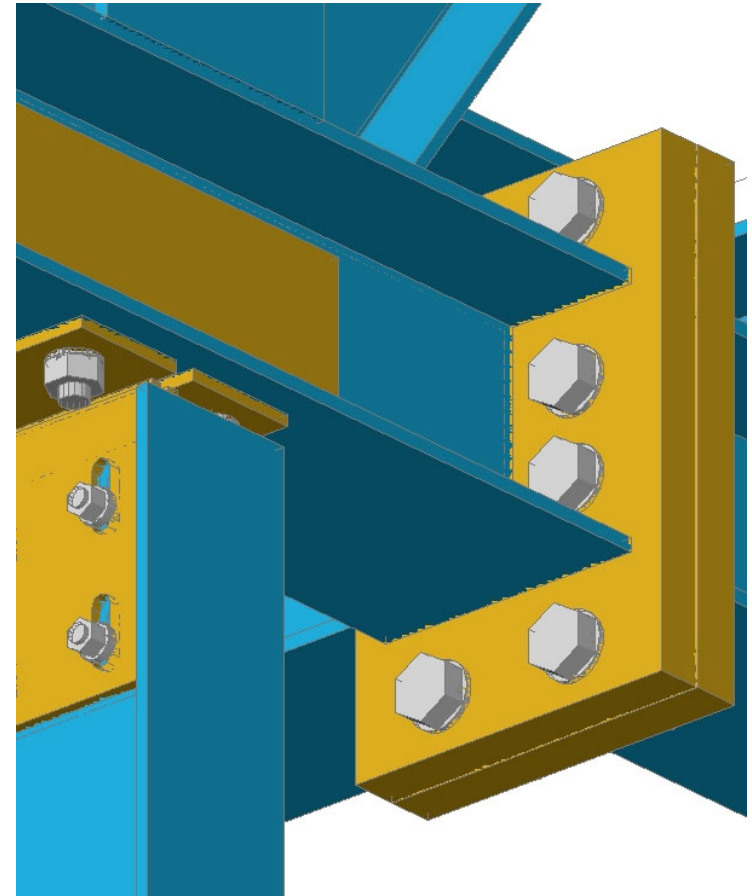
> ADVANCE

Herausforderungen

- > Umstellung von „PKS“ auf „Advance Stahlbau“
- > Die Möglichkeit, eine unbegrenzte Teileanzahl zu bearbeiten.

Lösung

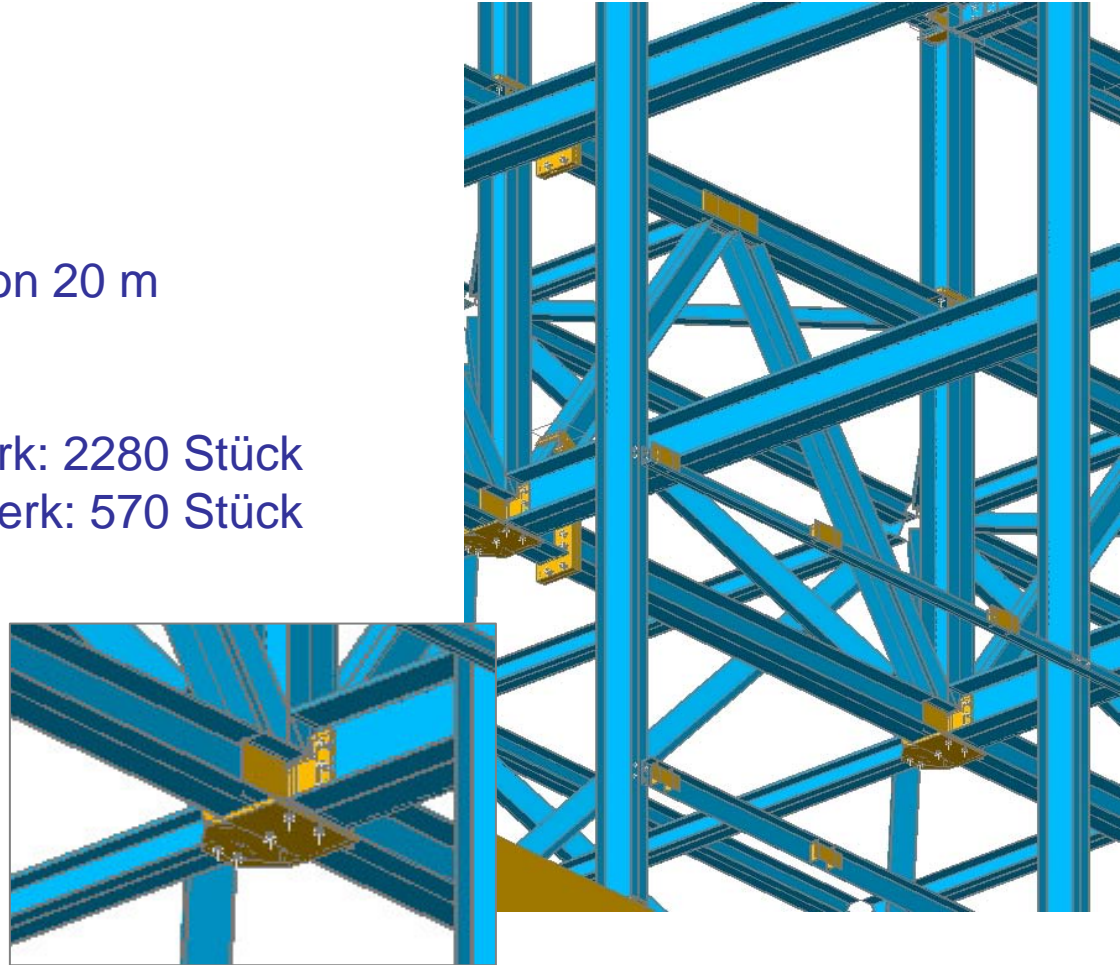
- > Software : **Advance Stahlbau**
- > Sehr gute 3D-Modellierung und automatische Reaktion bei manuellen Änderungen in allen technischen Dokumenten



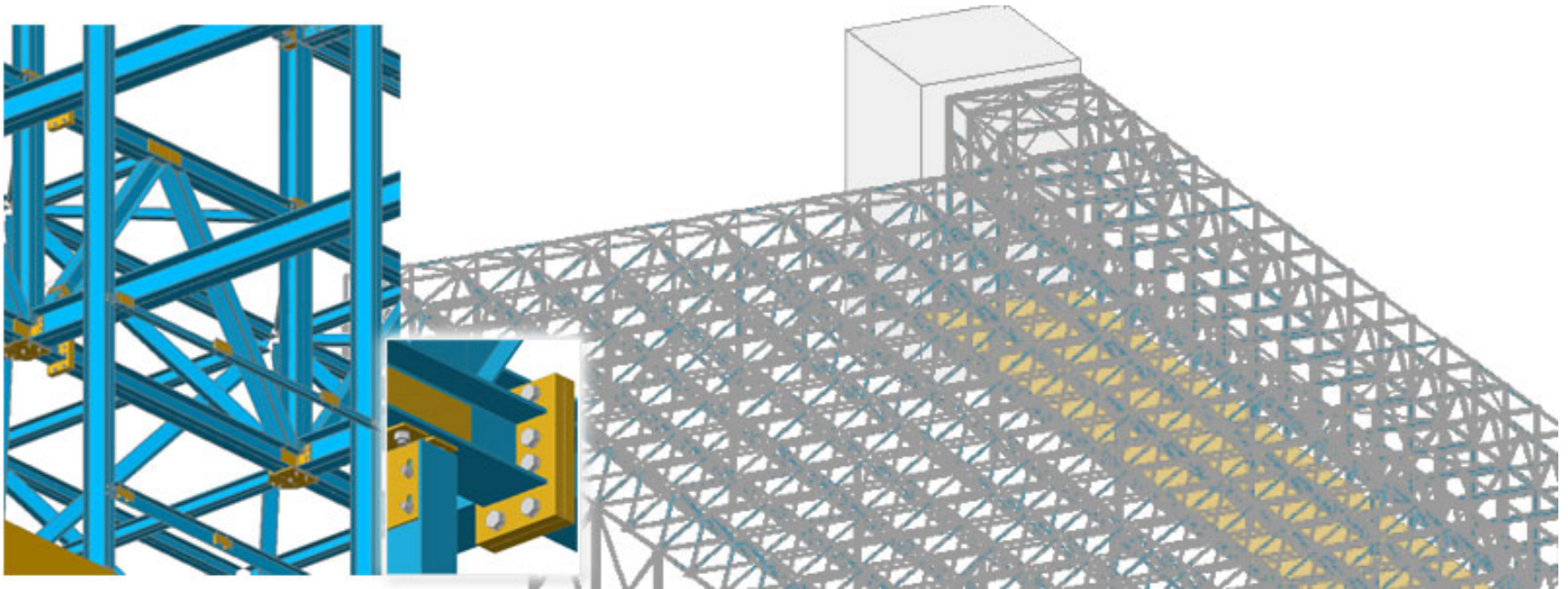
> ADVANCE

Quantitative Daten:

- Durchschnittliche Höhe von 20 m
- Fläche: 115 m x 50 m
- Masse: 550 Tonnen
- Einzelstäbe Raumfachwerk: 2280 Stück
- Einzelknoten Raumfachwerk: 570 Stück



> ADVANCE



Für Andreas Obermaier: „Die sehr gute 3D-Modellierung, die automatische Reaktion bei manuellen Änderungen in allen technischen Dokumenten und nicht zuletzt das gute Preis-Leistungs-verhältnis dieser Software haben uns überzeugt.“

www.stahlbau-wegscheid.de

www.graitec.com

> ADVANCE