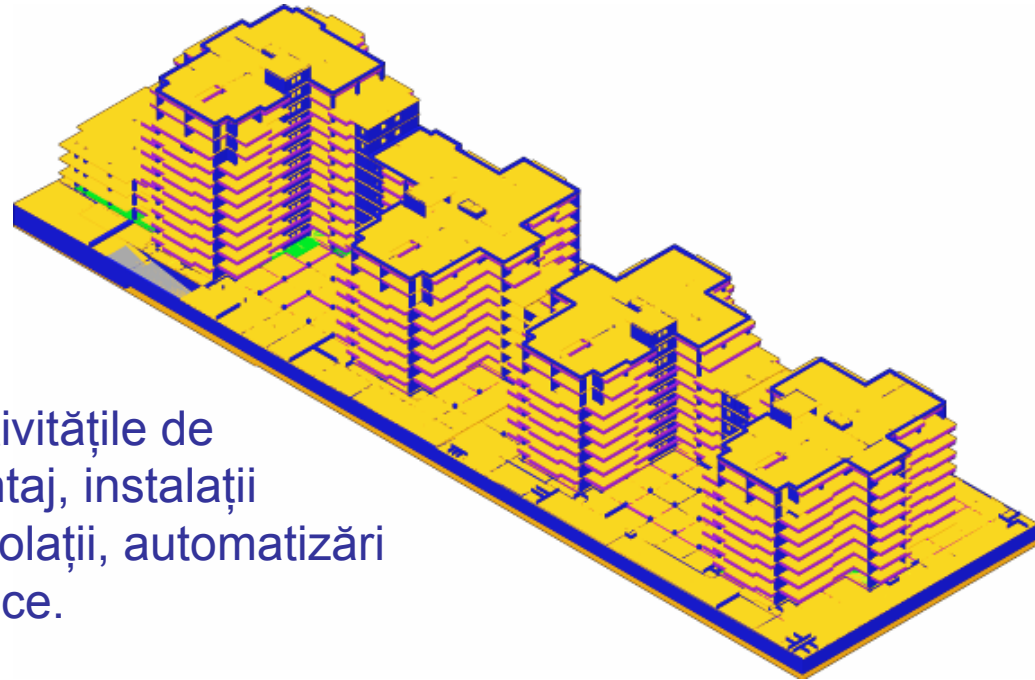


## ANSAMBLU REZIDENTIAL

Acest ansamblu rezidențial este format din 4 blocuri (3 blocuri cu subsol, parter și 7 etaje și un bloc cu subsol, parter și 10 etaje) totalizând mai mult de 10 000 m<sup>2</sup> construiți.



Compania are ca profil activitățile de proiectare, construcții-montaj, instalații complexe, hidro și termoizolații, automatizări instalații termice și hidraulice.

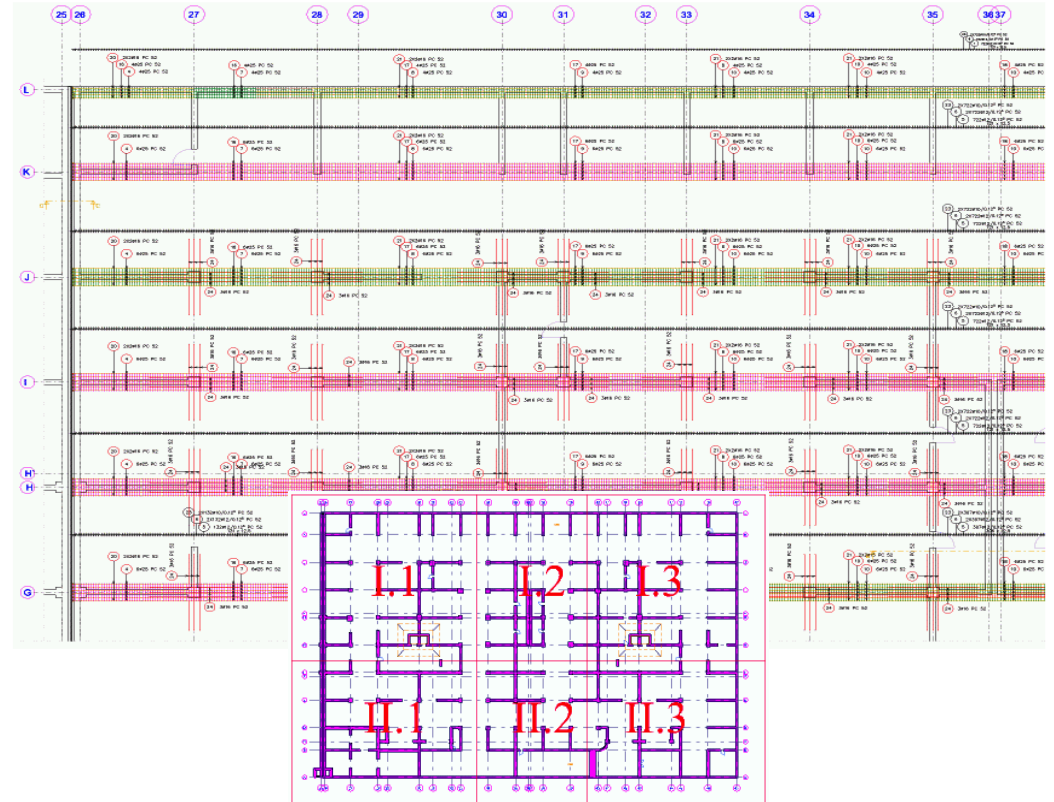
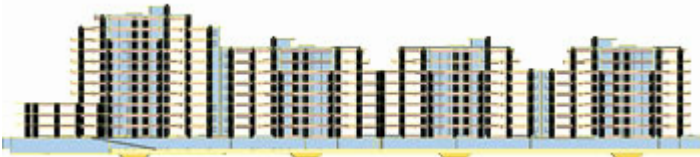
### ASCO

- > Fondat în 1991
- > Alte lucrări: proiecte spații civile, industriale, culturale și sociale

> ADVANCE

## Caracteristicile proiectului

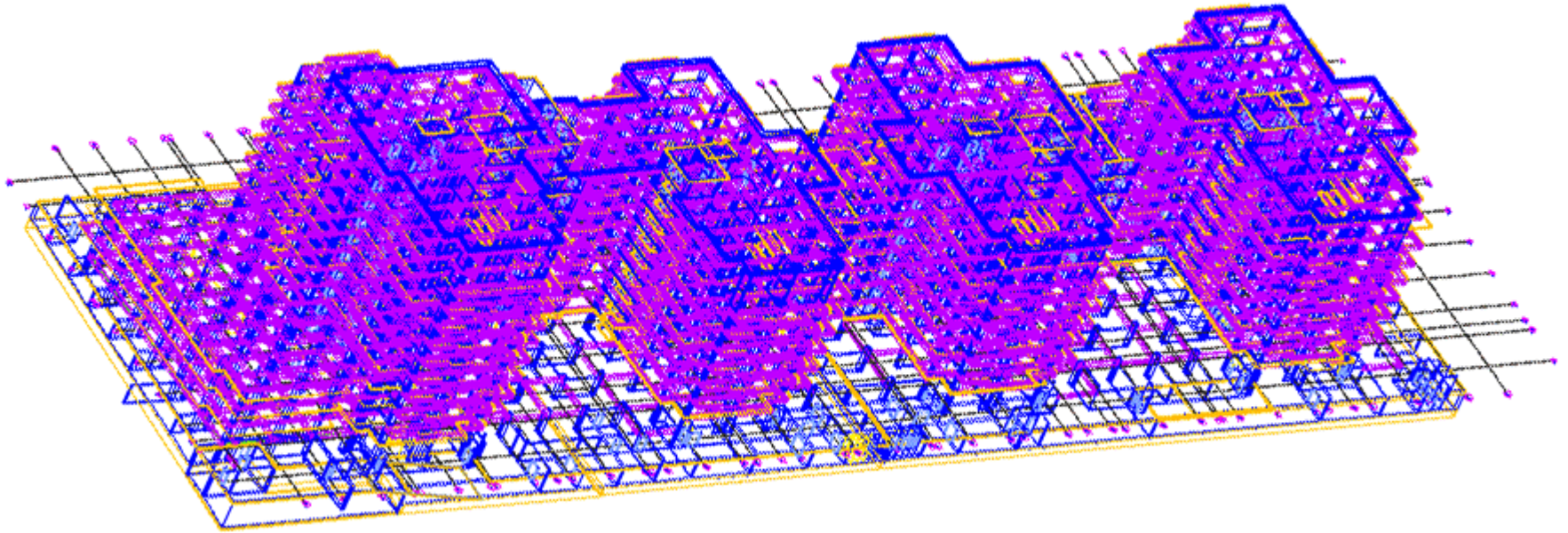
- > Dimensiunea construcției
- > Subsolul comun pentru cele 4 clădiri, cu o suprafață de 11 000 m<sup>2</sup>



## Soluții

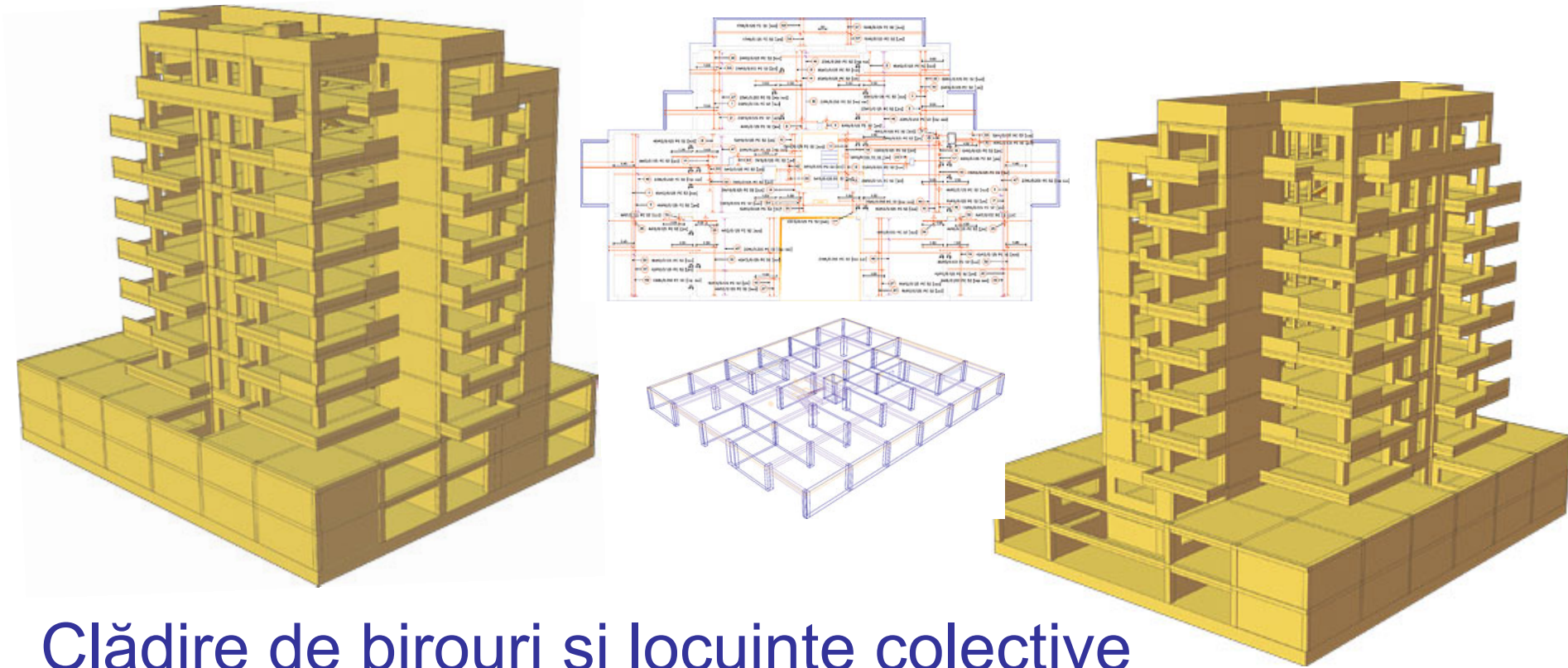
- > Software utilizat : Advance Beton
- > Lucrul în echipă

> ADVANCE



Pentru Emil Ghenade: «Sunt încântat de modelarea simplă și intuitivă din Advance Beton și, mai ales, de acest mod de gestionare a proiectelor de dimensiune mare. Faptul că se poate lucra în echipă, pe modele de dimensiuni mai mici, reduce substanțial timpul de finalizare al unui proiect.»

> ADVANCE



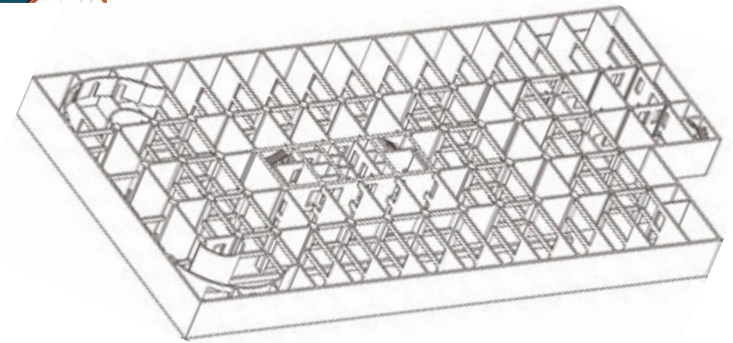
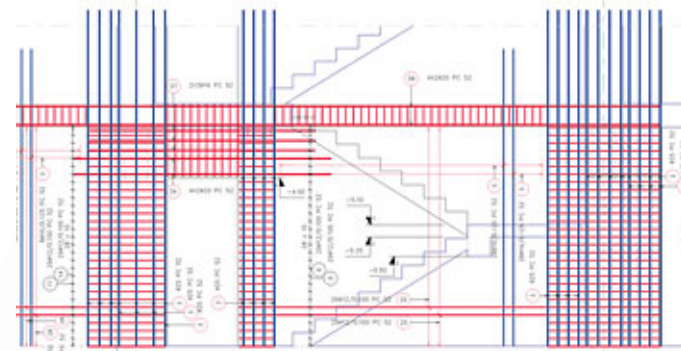
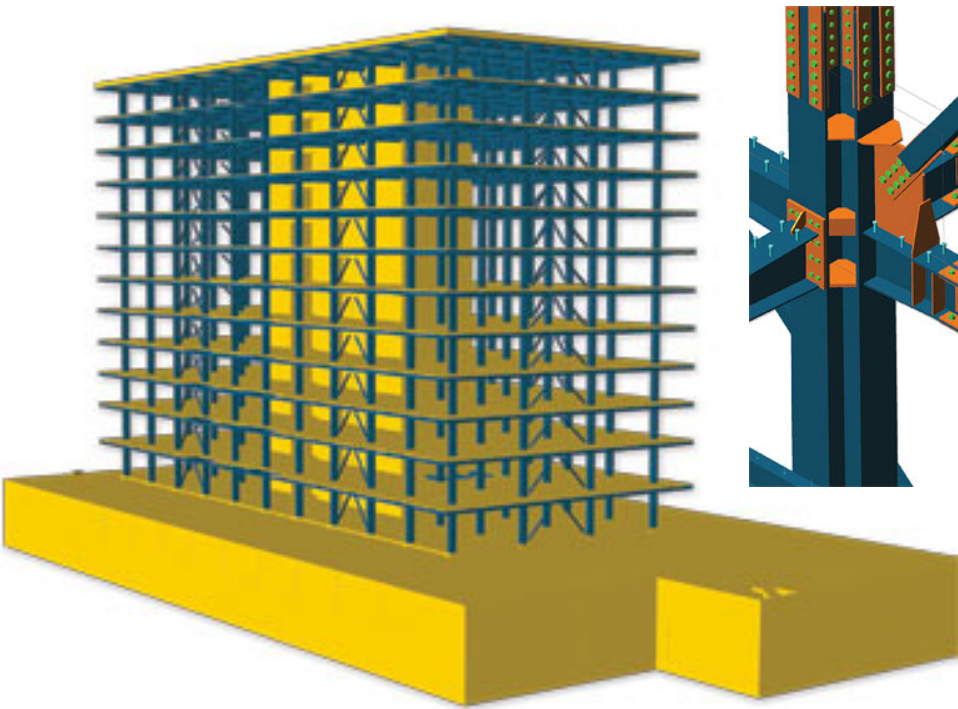
## Clădire de birouri și locuințe colective

Șos. Erou Iancu Nicolae, Nr. 67, Sat Pipera, Jud. Ilfov

Beneficiar: Bălosan Maria

Software utilizat: [Advance Beton](#)

> ADVANCE



## Imobil birouri

București, România

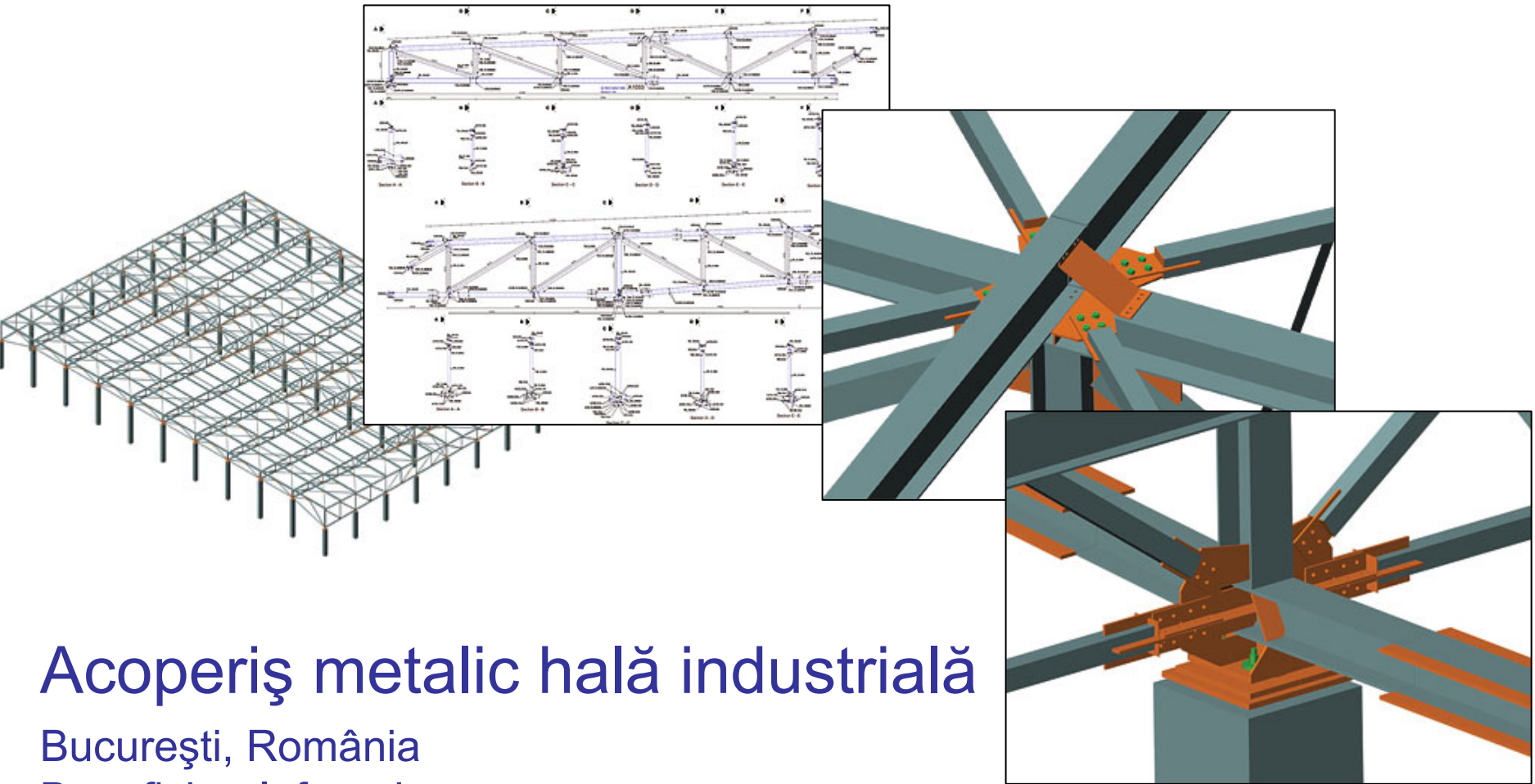
2S+P+M+10E

Beneficiar: Barbă Valentin

Software utilizat: [Advance Metal](#), [Advance Beton](#)

> ADVANCE

> ADVANCE



## Acoperiș metalic hală industrială

București, România

Beneficiar: Inform Lycos

Software utilizat: [Advance Metal](#)

> ADVANCE