

## Advance Design: Modul de training PROFESSIONAL



### Obiectiv

Obiectivul cursului **Advance Design - Modulul de training PROFESSIONAL** constă în parcurgerea unui set de cunoștințe avansate despre Advance Design, respectiv aprofundarea celor mai importante tehnici de lucru.

### Cunoștințe necesare pentru înscrierea la curs

Cunoștințe de bază despre calculatoare, sistem de operare, lucru cu fișiere, cunoștințe despre metoda elementului finit, cunoștințe de bază de proiectare în domeniul construcțiilor civile și industriale, cursul Advance Design - modulul de training BASIC.

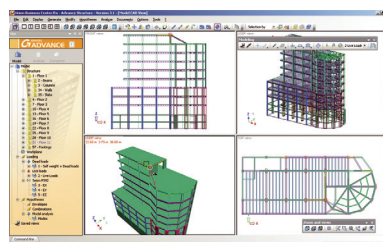
### Descrierea sumară a cursului

Pe parcursul celor trei zile se vor aprofunda funcționalitățile de modelare și de discretizare avansată, precum și calculul și expertiza structurilor din metal și din beton. Astfel, vor fi prezentate instrumentele specifice de modelare avansată, definirea ipotezelor de încărcare a structurii, realizarea analizelor seismice și neliniare. De asemenea, vor fi prezentat pe larg funcționalitățile specifice modulelor Expertiză Beton armat și Expertiză Metal, precum și crearea și configurarea notelor de calcul.

### Conținutul cursului

#### Ziua 1

- Modelarea avansată a structurilor. Instrumente specifice de modelare avansată
- Importul DXF și folosirea planurilor de arhitectură în modelare
- Secțiuni de tip utilizator. Secțiuni compuse. Familii de secțiuni utilizator



- Grinzi cu zăbrele spațiale. Fundații pe grinzi continue
- Stâlpi hale industriale cu treaptă

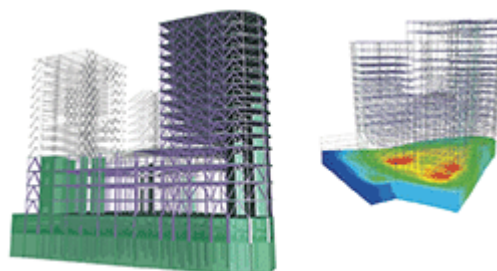
## Ziua 2

- Discretizare avansată. Blocaje de noduri. Legături elastice
- Ipoteze speciale de încărcare. Rezervoare
- Calcul seismic. Spectru elastic. Spectru de proiectare
- Calcul neliniar. Elemente specifice în analiza neliniară
- Calcul pe etape



## Ziua 3

- Utilizarea rolurilor în Expertiza beton armat și Expertiza Metal. Optimizarea în lanț a elementelor din metal
- Definirea regulilor de comparare a valorilor funcție de un criteriu maxim / minim impus
- Crearea notelor de calcul personalizate
- Actualizarea automată a rezultatelor memorate în vederi de exploatare și în notele de calcul
- Modelarea simultană a unei structuri complexe de către mai mulți utilizatori. Asamblarea modelelor individuale într-un model unic



Cursurile încep zilnic la ora 09.00 la datele anunțate.

Pentru mai multe detalii despre cursurile organizate puteți vizita [www.graitec.com/ro/training.asp](http://www.graitec.com/ro/training.asp) sau puteți contacta departamentul comercial la [sales@graitec.ro](mailto:sales@graitec.ro) sau la telefon +4021 4100119.