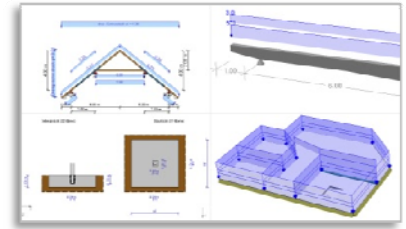


CS-STATIK Paket für Tragwerksplaner 2012

- Nur gültig bei Bestellung bis zum 31.05.2012
- Die ersten 10 Besteller erhalten zusätzlich das Modulpaket „Holzbau: Anschlüsse, Wandtafeln, Querschnitte“



Artikel	Kurzbeschreibung	Preis	Anzahl
Paket für Tragwerksplaner (Inhalt siehe unten)	Einzelplatzlizenz	2.990 €	
	Service Einzelplatzlizenz für Hausbaupaket und Stabwerke (monatlicher Betrag)	50 €	
Inhalt des Pakets für Tragwerksplaner			
Hausbaupaket CS-STATIK 2012 inkl. EC-NA (D)*	Holzbau (Träger und Stützen, Dachtragwerke), Stahlbau (Träger, Stützen und Nachweise), Stahlbetonbau (Toolbox, Stützen und Wände, Durchlaufträger, FEM Plattenberechnung, Mauerwerksbau (Mauerwerkswände und -nachweise), Grundbau (Fundamente), iDOC Basismodul		
Stabwerke CS-SUSI inkl. EC-NA (D)	Grundmodul: Ebene und Räumliche Stabwerke Erweiterung: Bemessung Holz, Stahl, Stahlbeton		
CAD System CS-CADi	CAD- System für Schal- und Bewehrungspläne		

Die Preise gelten pro Einzelplatzlizenz (USB-Dongle ist kostenfrei enthalten). Der Softwareservice startet zum 01.09.2012 und hat eine Mindestlaufzeit bis zum 31.12.2013. Alle Preise gelten zzgl. MwSt. Es gelten im Übrigen die Allgemeinen Geschäftsbedingungen der GRAITEC GmbH, Stand 09.2007, sowie die Vertragsbedingungen für Softwareserviceverträge, Stand 12.2011.

* Mauerwerksnachweise und der Kranbahnträger nach Eurocode NA (D) werden bei Verfügbarkeit kostenfrei nachgeliefert.

Bestellen Sie bitte per Fax an +49 (0)201 647 297-88



GRAITEC GmbH
Dietrich-Oppenberg-Platz 1
45127 Essen

Tel. +49 (0)201 647297-50
Fax +49 (0)201 647297-88

info.germany@graitec.com
www.graitec.de

Ich bestelle die oben angegebenen Module

Ingenieurbüro/Firma

Ansprechpartner

Straße

PLZ / Ort

Tel / Fax:

Unterschrift: