



Wie kann die Hauptansicht im Detail verändert werden?

Software
Schwierigkeit

Advance Steel 2017

Ableitung - Zeichnung

Erläuterung2
Anpassung des Zeichnungsstils3
Anpassung der notwendigen Ansichten5

Erläuterung

Die Mehrzahl der vordefinierten Zeichnungsstile hat die Vorderansicht des Elements als Hauptansicht, während die anderen Ansichten (Draufsicht, Unteransicht, usw.) basierend auf der **Konfiguration im Zeichnungsstil** und den Einstellungen in **Notwendige Ansichten** erstellt werden.

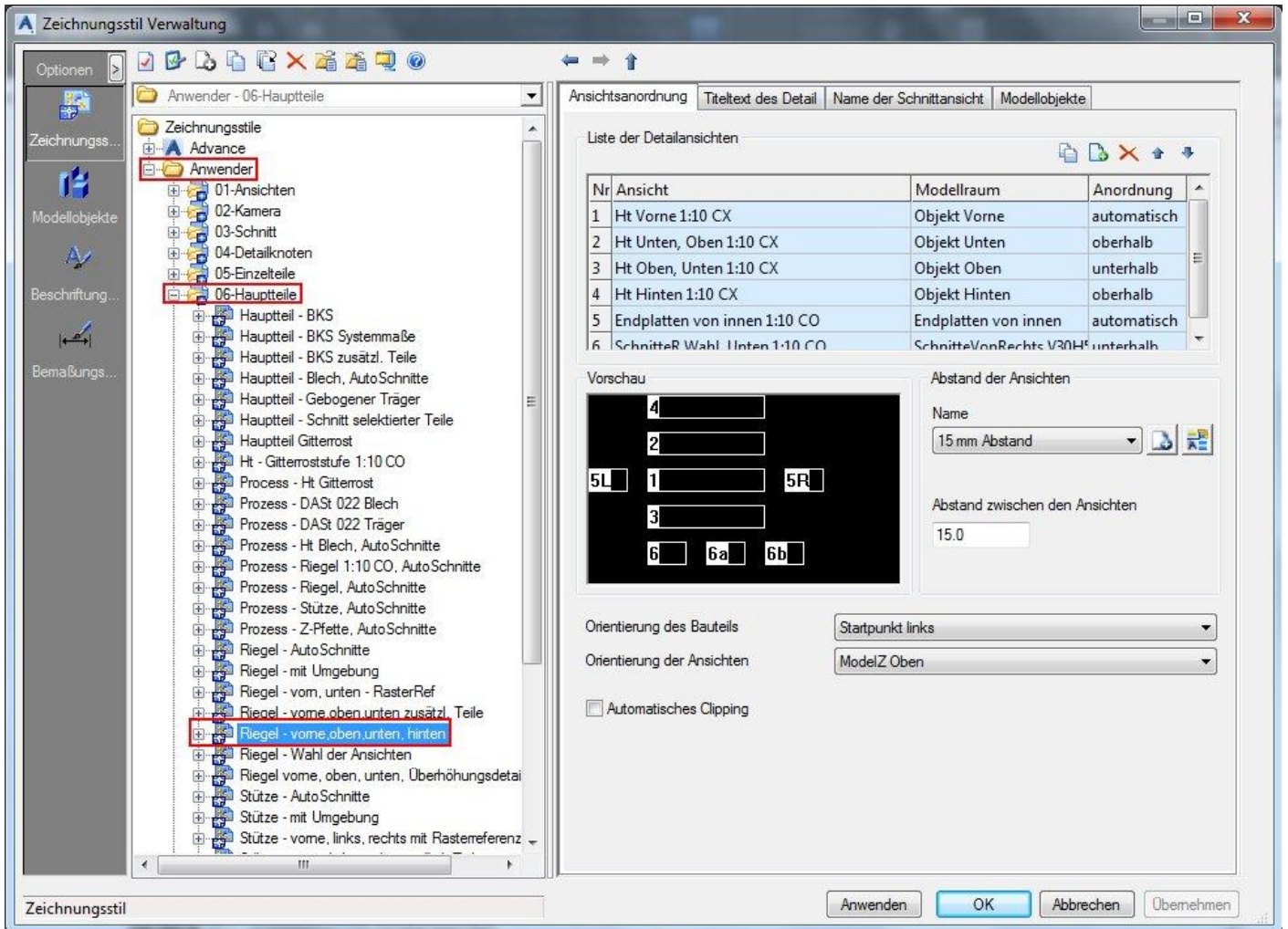
Diese Konfiguration kann geändert werden und Einzel- und Hauptteilzeichnungen können als Hauptansicht andere Ansichten bekommen, um so die Anforderungen, die der Konstrukteur für ein spezielles Bauteil / ein spezielles Modell hat, zu erfüllen. So kann z.B. die Draufsicht als Hauptansicht eingestellt werden.

Die Änderung der Hauptansicht setzt eine Änderung des Zeichnungsstils voraus, bei der die Draufsicht automatisch platziert wird, und die anderen Ansichten, je nach Bedarf, um diese herum angeordnet werden. Auch muss das verwendete Profil für die notwendigen Ansichten so eingestellt sein, dass die Draufsicht immer dargestellt wird und die Ausgabe der anderen Ansichten abhängig von Bearbeitungen / Anbauteilen ist.

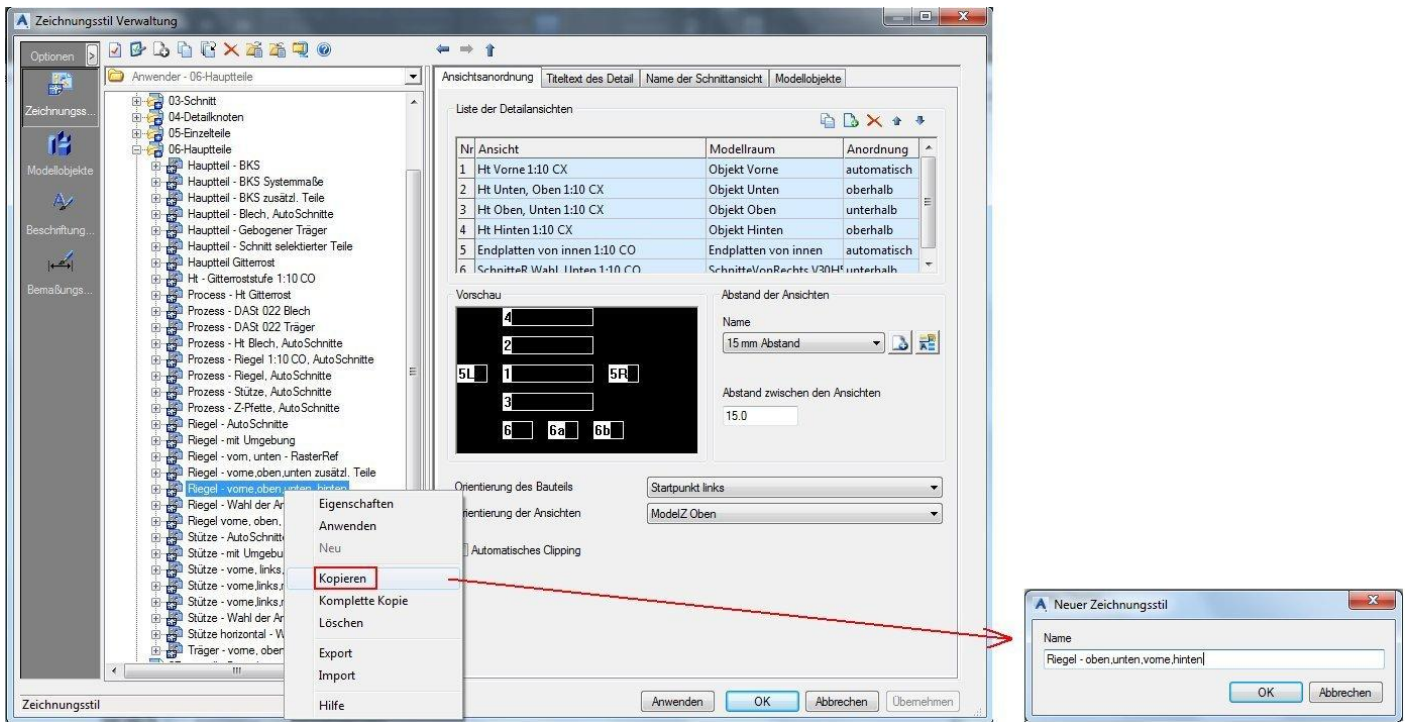
In diesem Beispiel soll der Zeichnungsstil **Riegel - vorne,oben,unten,hinten** aus der Zeichnungsstilkategorie **06-Hauptteile** verwendet werden.

Anpassung des Zeichnungsstils

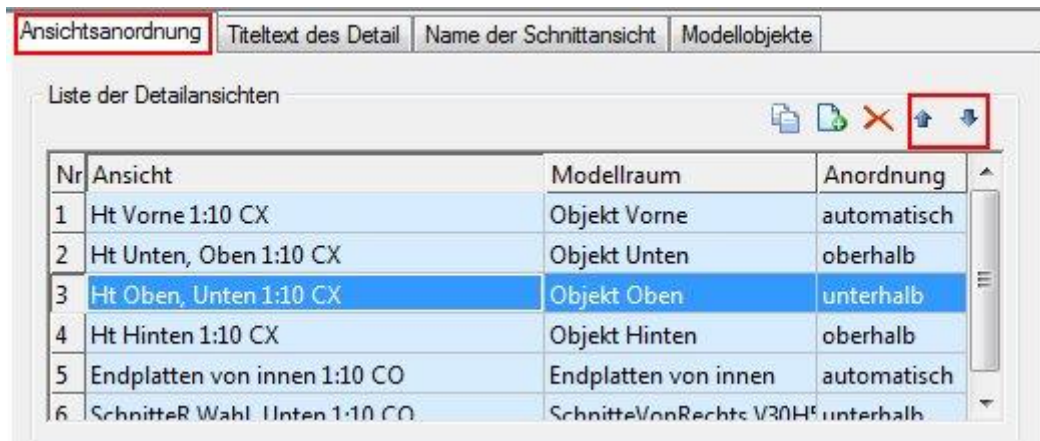
Öffnen Sie die **Zeichnungsstil Verwaltung** im Register **Ausgabe**, Bereich **Dokumentenmanager** und wechseln Sie zum Zeichnungsstil **Riegel – vorne,oben,unten,hinten** unter **Anwender / 06-Hauptteile**:



Klicken Sie mit der rechten Maustaste auf den Zeichnungsstil und wählen Sie aus dem Kontextmenü **Kopieren** aus. Geben Sie als neuen Namen des Zeichnungsstiles **Riegel oben,unten,vorne,hinten** an:



Im Register **Ansichtsanordnung** des neuen Zeichnungsstils ändern Sie die Position der Ansichten, indem Sie diese auswählen und die beiden Pfeile oben rechts in der Ecke zum Verschieben verwenden. Verschieben Sie die Ansicht **3. Ht Oben, Unten 1:10 CX** an die erste Stelle:



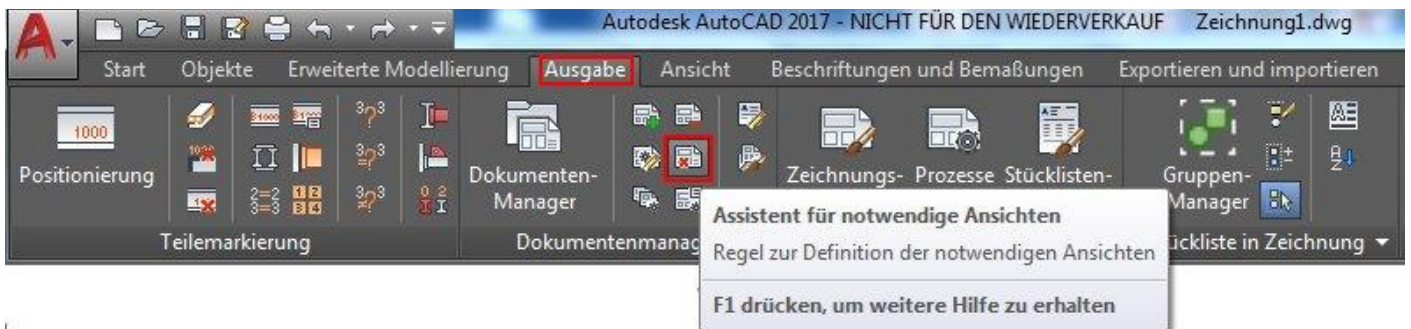
Ändern Sie die Eigenschaft **Anordnung** für die Ansicht **1. Ht Oben, Unten 1:10 CX** auf **automatisch** und für **2. Ht Vorne 1:10 CX** auf **unterhalb**:

Nr	Ansicht	Modellraum	Anordnung
1	Ht Oben, Unten 1:10 CX	Objekt Oben	automatisch
2	Ht Vorne 1:10 CX	Objekt Vorne	unterhalb
3	Ht Unten, Oben 1:10 CX	Objekt Unten	oberhalb
4	Ht Hinten 1:10 CX	Objekt Hinten	oberhalb
5	Endplatten von innen 1:10 CO	Endplatten von innen	automatisch
6	SchnitteR Wahl Unten 1:10 CO	SchnitteVonRechts V30H5	unterhalb

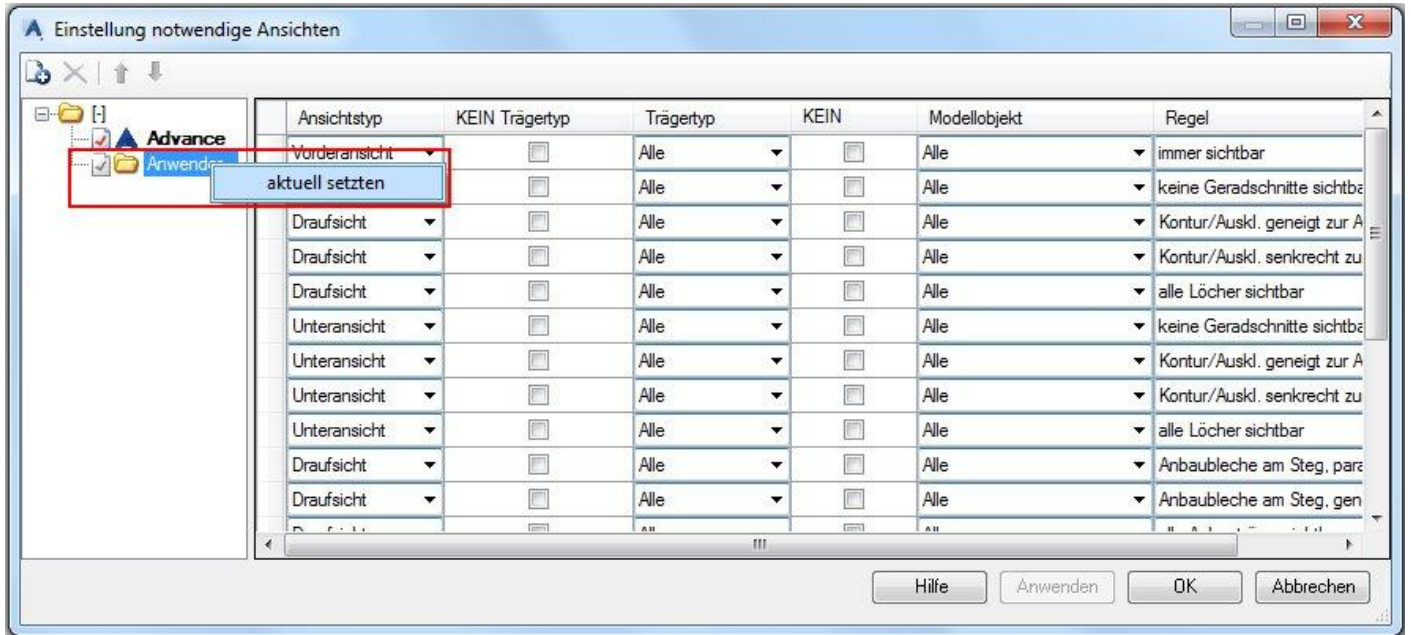
Klicken Sie unten rechts im Dialogfenster auf **Übernehmen** und **OK**, um die Änderungen in die Datenbank zu schreiben.

Anpassung der notwendigen Ansichten

Öffnen Sie **Assistent für notwendiger Ansichten**, im Register **Ausgabe**, Bereich **Dokumentenmanager**:



Setzen Sie das Profil **Anwender** aktiv, da dies das einzige Profil ist, das verändert werden kann:

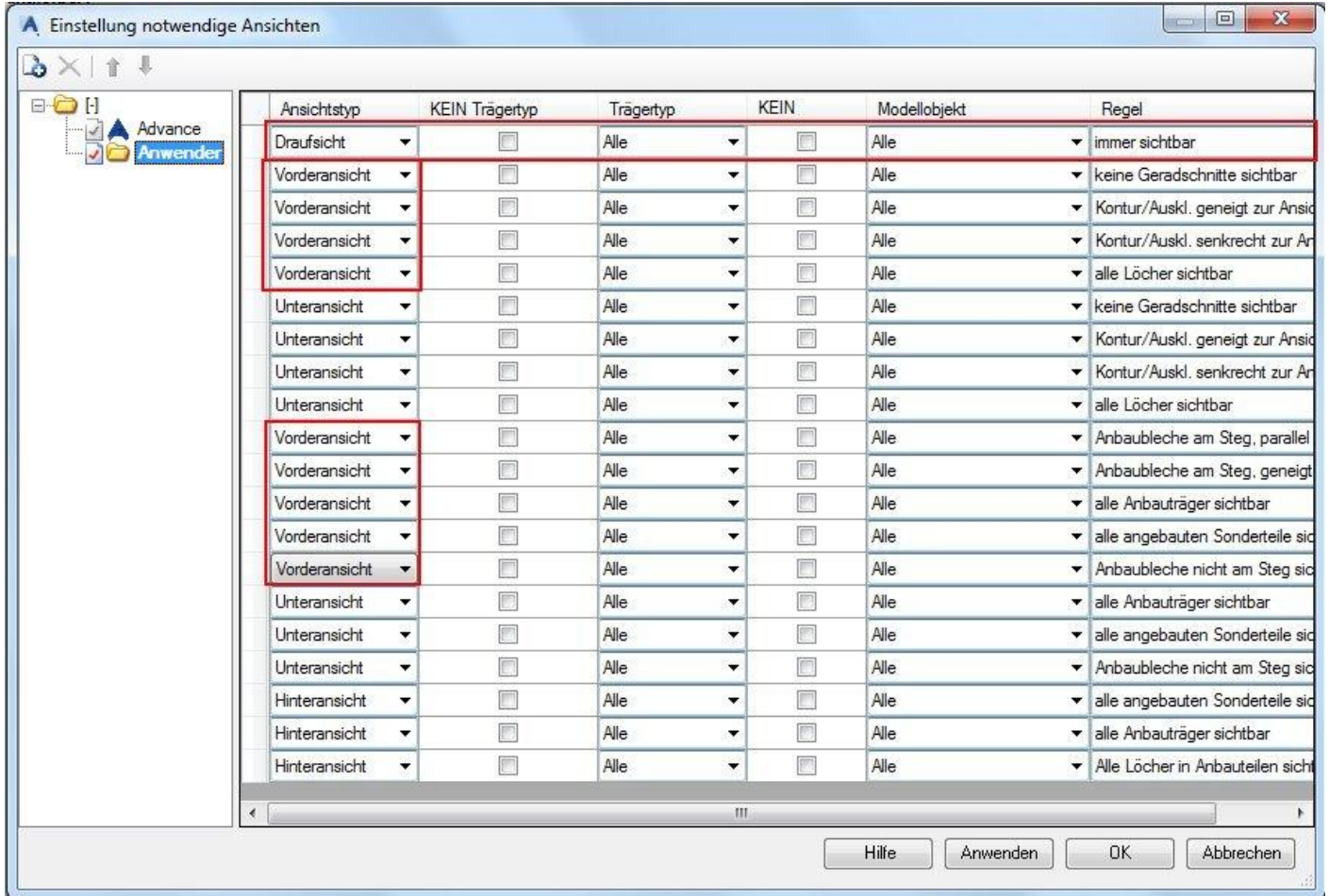


Der Name des aktuellen Profils wird **hervorgehoben** und das aktuelle Profil wird mit einem **roten Haken** links vor dem Profilnamen markiert.

Ändern Sie in der Liste der Konfigurationen die Ansichtstypen wie folgt:

Die erste Zeile enthält den Eintrag **Vorderansicht** mit der Regel **immer sichtbar**. Da nun die Draufsicht unsere Hauptansicht werden soll, ändern Sie **Ansichtstyp** auf **Draufsicht**.

Ab der zweiten Zeile haben wir eine Reihe von Einträgen für **Draufsicht** mit Regeln konfiguriert, die den Zeichnungsstil veranlassen, diese anzuzeigen, wenn er verschiedene Bearbeitungen in dieser Ansicht erkennt. Wenn, wie in unserem Beispiel, die Vorderansicht die Rolle der Draufsicht übernimmt, so müssen wir den Ansichtstyp all dieser Einträge von **Draufsicht** in **Vorderansicht** ändern:



Das Ergebnis dieser Einstellungen sehen Sie unten:

