

DESCRIPTION DU PROJET

- Localisation: Liège, Belgique
- Bureau d'architectes: Jaspers – Eyers & Partners
- Maître d'ouvrage: Wilhelm & Co
- Dimensions: plus de 6,5 hectares
- Spécifications: 160 000 m² de surface totale



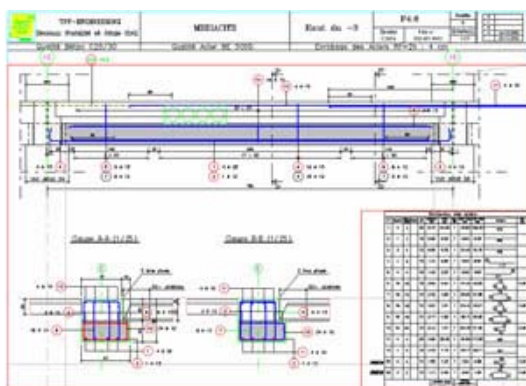
LE CHALLENGE

- Un projet ambitieux d'aménagement et de revitalisation du site du Longdoz à Liège.
- La construction d'un complexe commercial de plus de 43 000 m²
- Le réaménagement de plusieurs rues



LA SOLUTION

- Advance Concrete est parfaitement adapté aux méthodes de travail du Bureau d'Études
- L'interactivité des vues en plan et des coupes assure la cohérence du projet
- Les éléments préfabriqués spécifiques à l'opération sont efficacement pris en charge



« La production automatique des nomenclatures d'acier nous a permis de gagner du temps en évitant le long travail de contrôle et les remarques émanant du chantier. »

Mme Evelyne Lacroix,
Responsable du Bureau d'études

BENEFICES UTILISATEURS

- Précision des listes d'armatures
- Interface intuitive et conviviale
- Adaptation aux besoins des clients