

EXTENSION DU PALAIS DE JUSTICE DE LIEGE

TPF Engineering
Bruxelles, Belgique



DESCRIPTION DU PROJET

- Localisation: Liège, Belgique
- Dimensions: 6 bâtiments de 7 étages dont 2 enterrés
- Specifications: 30000 m² de surface totale pour la superstructure



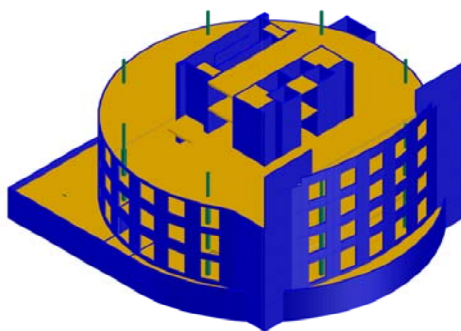
LE CHALLENGE

- Enorme enjeu lié au contexte de reprise d'un dossier d'envergure en cours de chantier
- Complexité des formes comme les voiles courbes, les planchers alvéolés et la préfabrication des éléments de façade
- Ampleur du projet associé à des contraintes de délai très court



LA SOLUTION

- Edition automatique des bordereaux d'acier
- Préparation au plus juste des commandes d'acier
- Grande qualité des documents fournis (plans, vues, coupes, isométries...)



"L'énorme avantage avec Advance Concrete résulte du fait que pour un personnel maîtrisant le coffrage et le ferrailage, la prise en main du logiciel se fait naturellement, l'investissement formation est donc réduit au minimum."

Madame Lacroix,
Responsable du Bureau d'Etudes

BENEFICES UTILISATEURS

- Gains de productivité importants
- Réduction significative des erreurs
- Courbe d'apprentissage très rapide

ADVANCE CONCRETE