

ERWEITERUNG EINES ATOMKRAFTWERKS

TPF Engineering
Brüssel, Belgien



PROJEKTbeschreibung

- Auftraggeber EDF France
- Bauherr: SETEC TPI
- Standort: Flamanville, Frankreich
- Abmessungen: 11 Etagen mit je 1200m²
- Beschreibung: Das Atomkraftwerk erhält einen zusätzlichen Reaktor. TPF ist verantwortlich für den Bau der Nebengebäude.



DIE HERAUSFORDERUNG

- Komplexe Konstruktion mit unterschiedlichen Decken und vielen Öffnungen.
- Aus Sicherheitsgründen wird eine spezielle Bewehrung verwendet.
- Schwierige Koordination aufgrund eines großen Teams (13 Bauzeichner), das dem Projekt zugeteilt wurde und aufgrund von zahlreichen Modifizierungen.

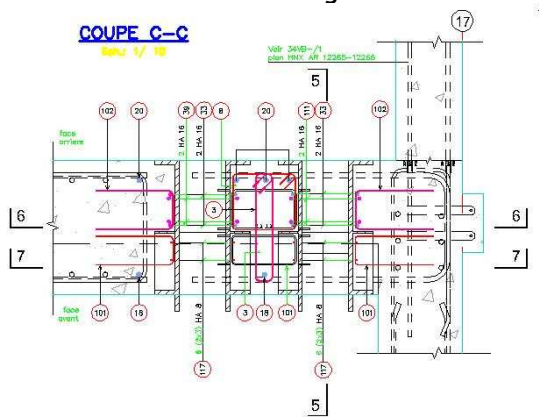


DIE LÖSUNG

- Kundenspezifische Farben, Beschriftungen und Indexe von diversen Stabkategorien bestimmen.
- Bewehrung von externen AutoCAD® Modellen in Advance Concrete
- Möglichkeit, kundenspezifische Bibliotheken und Vorlagen zu erstellen.

"Advance Concrete besitzt alle Voraussetzungen für dieses Projekt. Die Software ermöglicht eine klare Kommunikation unter den Teilnehmern mit Anforderungen aus der statischen Berechnung. Wir konnten uns im Modell alleine aufgrund der Farben zurechtfinden."

Evelyne LACROIX,
Projekt Manager, TPF Engineering



VORTEILE FÜR DEN ANWENDER

- Sofortiges Verständnis des Projektes mit klaren Ansichten
- Einfache Koordination mit kundenspezifischen Layouts
- Import von AutoCAD® Modellen für mehr Flexibilität

ADVANCE CONCRETE



Weitere Projekte auf www.graitec.de