

# TROPEN-ERLEBNISHAUS

Sager design CAD  
Horn TG, Schweiz

## Projektbeschreibung

- **Standort:** Wolhusen, Schweiz
- **Abmessungen:** eine 5200 m<sup>2</sup> große Produktionsanlage; ein 2100 m<sup>2</sup> großes Erlebnishaus für Besucher – 85 m lang, 30 m breit und 14 m hoch.
- **Technische Einzelheiten:** Die Gebäude befinden sich in einer Höhe von 661 m über dem Meeresspiegel. Das Erlebnishaus besteht aus 105 Tonnen Stahl und Tonnen Glas



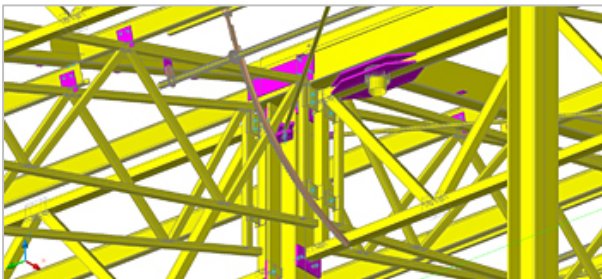
## Die Herausforderung

- Sehr filigrane 3-dimensionale Konstruktion in Form von Glaswellen auf schlanken, teileingespannten Stützen
- Die Einzelfundamente weisen infolge der Hanglage unterschiedliche Höhenknoten auf.
- Aufgrund der Hanglage mussten die Glaswellen versetzt zueinander errichtet werden, um sich der Landschaft anzupassen



## Die Lösung

- Detaillierte Ausarbeitung der Knoten mit Hilfe der umfangreichen Anschlussmöglichkeiten.
- Sonderprofile und Kantbleche sind einfach zu erzeugen und sehr hilfreich bei komplexen Konstruktionen



„Advance Steel ermöglichte mir schnelle und brauchbare Ergebnisse. Besonders bei der Detailausarbeitung konnte ich mit den entsprechend standardisierten und umfangreichen Anschlussmöglichkeiten viel Zeit sparen.“

Herr Alois J. Sager, Konstrukteur und Geschäftsführer bei Sager design CAD

## Vorteile für den Anwender

- Einfache und effiziente Erstellung des 3D-Modells
- Diverse automatische Funktionen unterstützen die Konstruktion
- Sehr gutes Preis-/Leistungsverhältnis