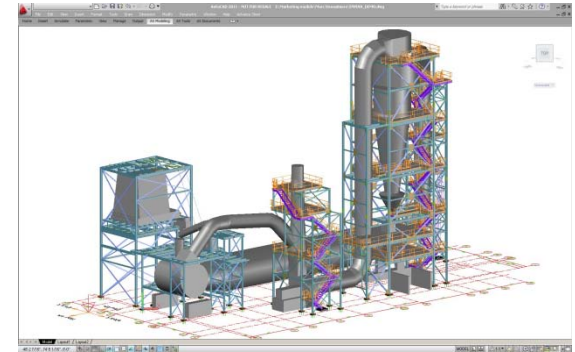


Konstruktionsbüro

ROULEAU-DESAULNIERS

St-Etienne-des-Gres, Kanada



Herausforderung

- 3D Modellierung der Maschinenanlage und Leitungsrohre
- Vorbereitung der Konstruktionszeichnungen aus dem 3D Modell
- Der Hersteller der Anlage verwendet metrische Maßeinheiten und die Werkstattzeichnungen werden in imperialen Maßeinheiten vorbereitet

" Die 3D Modellierung der Maschinenanlage und Rohrleitungen war einfach, da Advance Steel auf AutoCAD basiert. Das ist notwendig, um jede Art von Störungen zwischen der Maschinenanlage und anderen Konstruktionselementen zu vermeiden."

Lösung

- Einfache Modellierung mit der Kombination von AutoCAD 3D Volumenkörpern und Advance Steel Elementen
- Der Austausch des 3D Modells zwischen metrischen und imperialen Bauteilen ist mit Advance Steel sehr einfach
- Automatische Generierung von Werkstatt- und Konstruktionszeichnungen

Marc Desaulniers, Projekt-Manager
bei ROULEAU-DESAULNIERS

