

Wiener Ingenieure konstruieren modernes Hotel mit GRAITEC Advance

Die Novotny Bauer & Partner Ingenieurkonsulenten für Bauingenieurwesen Ziviltechniker GmbH aus Wien konstruiert unter Verwendung der 3D-CAD-Software Advance Concrete von GRAITEC das Cherkassy Beach Hotel in der Ukraine.

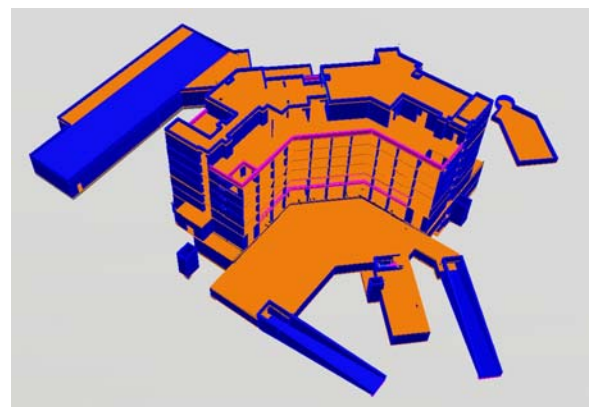
Das Cherkassy Beach Hotel besteht aus 7 Etagen, 2 Kellergeschossen, einer Tiefgarage, einem unterkellerten Festsaal und einer eingebauten Bowling Halle und wird auf einer Grundfläche von 3700 m² errichtet. Die gesamte Nutzfläche des Grundstücks beträgt 12000 m². Für die Errichtung werden insgesamt 7000m³ Beton und 800 Tonnen Stahl verwendet. Die Entscheidung, GRAITEC Advance Software für die Konstruktionsplanung zu nutzen, erweist sich als Erleichterung bei der Errichtung des Hotels. Die eigens für Massivbau-Projekte konzipierte CAD-Applikation „Advance Concrete“ ermöglicht den Konstrukteuren eine schnellere Planungsleistung und ein produktiveres Arbeiten.

GRAITEC Advance Massivbau bietet u.a.:

- bidirektionale Änderungsmöglichkeiten in Modell und Zeichnungen
- Modellieren des Gebäudes und interaktives Ändern aus den Schnitten heraus
- eine automatische Erzeugung von Schnitten, Ansichten, Isometrien und Fundamentzeichnungen
- eine automatische Erzeugung von Bewehrungsplänen aus dem Modell heraus
- assoziative Beschriftungen und Bemaßungen

Darüber hinaus speichert Advance firmenspezifische Darstellungs- und Bewehrungsstile, so dass keine manuelle Zeichenarbeit mehr benötigt wird.

Die größte Herausforderung bei der Ausführung des Cherkassy Beach Hotels liegt vor allem in den umfangreichen Änderungen des Modells während der Planungs- und Bauphase. Advance Concrete erweist sich dabei als hervorragende Unterstützung. Da Advance alle notwendigen Informationen aus dem 3D-Modell automatisch weiterverarbeitet, wird das Erstellen und Ausarbeiten der Dokumente erleichtert und eine übergreifende Übereinstimmung aller Zeichnungen und Pläne garantiert.



Eine weitere Unterstützung finden die Konstrukteure in der einfachen und sicheren Erstellung von Grundrissen, Schnitten und Ansichten. Da alle Zeichnungen auf dem Modell basieren, werden bei einer Änderung des Modells alle Zeichnungen gleichzeitig mit auf den aktuellsten Stand gebracht. Ein anderer wichtiger Aspekt für die Umsetzung des Bauvorhabens ist die Sprache der Pläne. Diese werden in AutoCAD für die ukrainischen Partner auf Russisch übersetzt. Die entsprechenden internationalen DIN-Normen sind in ADVANCE hinterlegt

Um sich schnell in Advance Concrete zurechtzufinden, nahmen die Konstrukteure der Novotny Bauer & Partner ZT GmbH an einer 2-Tage-Schulung für Advance Concrete teil. GRAITEC bietet Basis-, Vertiefungsseminare und Individualbetreuung vor Ort an. So können Kunden beim Erwerb der GRAITEC Advance Software schon nach kurzer Zeit höchst produktiv arbeiten.

80 Softwareentwickler arbeiten zurzeit im Hause GRAITEC in enger Anlehnung an die Bedürfnisse der Kunden im Stahl- und Massivbau. Einzigartig auf dem Markt ist daher auch die Kompatibilität der beiden Produkte „Advance Steel“ und „Advance Concrete“. Als integrierte Softwarelösung lassen sie sich problemlos kombinieren.

Über die Novotny, Bauer & Partner ZT GmbH

Das seit 1972 bestehende österreichische Ziviltechnikerbüro erstellt Stahl- und Massivbaukonstruktionen. Seit Anfang 2006 wird das Unternehmen in der 2. Generation geführt. Die Schwerpunkte liegen im Hoch-, Wohn- und Industriebau. Seit seiner Gründung hat sich das Unternehmen zu einem leistungsstarken, sowohl national als auch international tätigen Konstruktionsbüro entwickelt. Das Ziviltechnikerbüro mit seinen 11 Mitarbeitern zeichnet sich durch langjährige Erfahrung, persönliche Betreuung, Flexibilität, Qualität und Kompetenz aus.

GRAITEC GmbH
Centroallee 263a - D-46047 Oberhausen
Tel.: +49 (0)208 / 621 88-0 - E-Mail: info@graitec.de