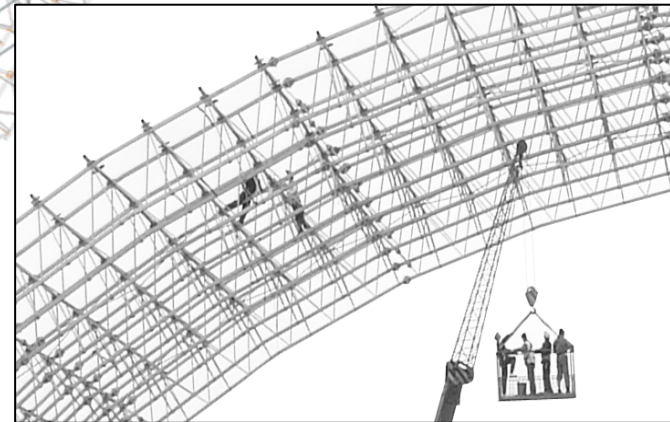
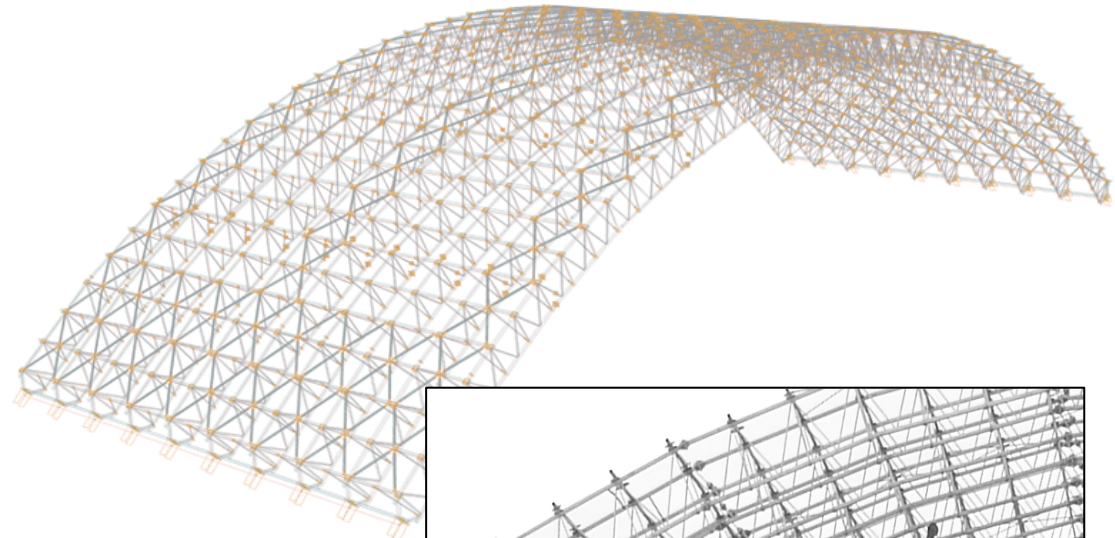


Lagerhalle für explosive Produkte

Die Lagerhalle ist eine räumliche Bogenkonstruktion, die aus geraden Trägern errichtet wurde. Die Träger sind durch besondere Anschlüsse miteinander verbunden. Es sind komplexe Anschlüsse mit 7,8 oder 9 Verstrebungen mit verschiedenen Ausrichtungen.



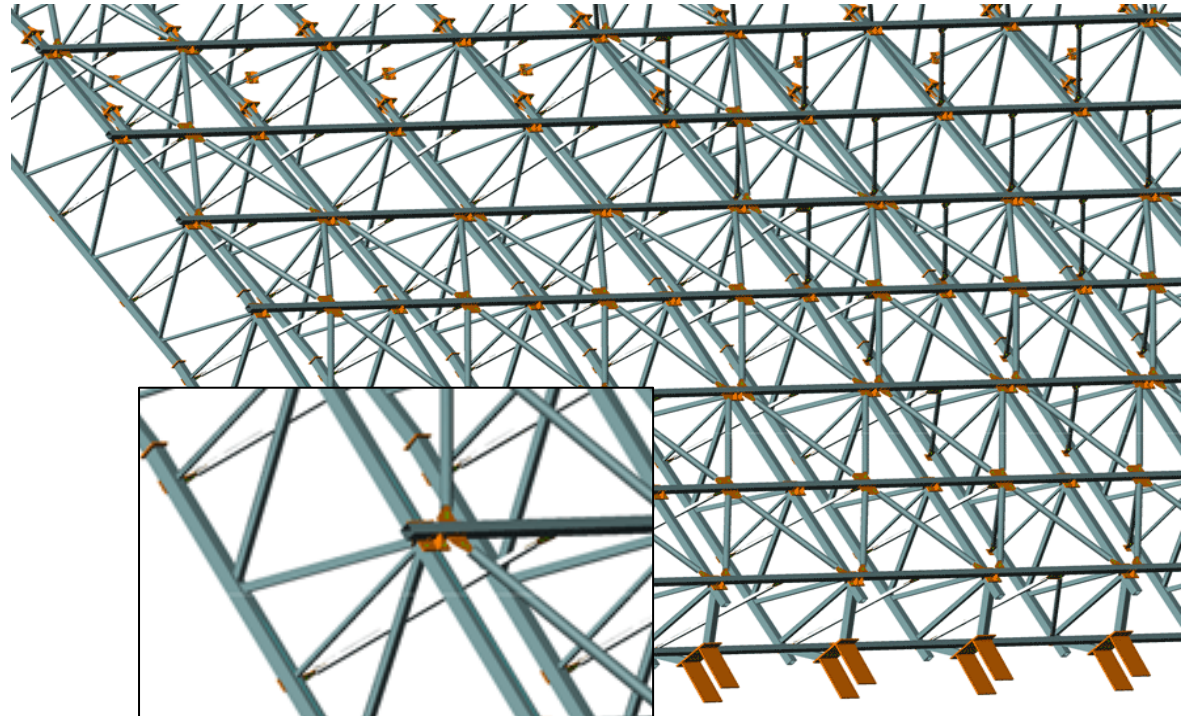
N-CAD

- > 2005 gegründet
- > Weitere Projekte: Supermarkt Spar, Bukarest, Rumänien

> ADVANCE

Merkmale des Projekts

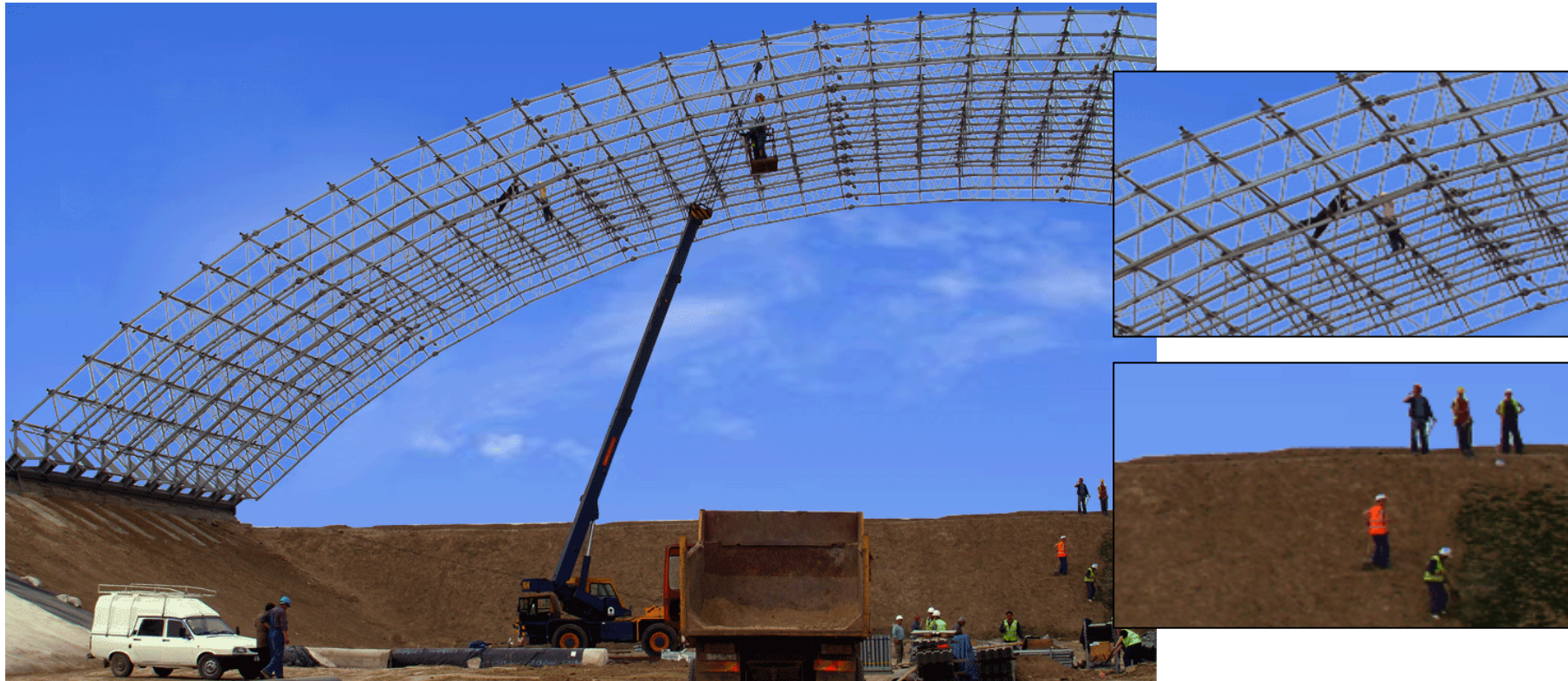
- > Eine aus geraden Trägern gebaute Bogenkonstruktion
- > Schiebedach
- > Vor Ort montierte Schraubverbindungen



Lösungen

- > Verwendete Software: **Advance Stahlbau**
- > 3D Anschlussmodellierung
- > Automatische Zeichnungserstellung

> ADVANCE



Für G. E. NESTOR: «Meines Erachtens ist der Entwurf einer solchen Konstruktion in weniger als 3 Wochen ein Erfolg, der voll und ganz Advance zuzuschreiben ist. Es wäre geradezu unmöglich, ein solches Projekt ohne eine geeignete Software wie Advance Stahlbau zu bewältigen.»

> ADVANCE

www.graitec.com