

SONNENSCHUTZ KONSTRUKTION

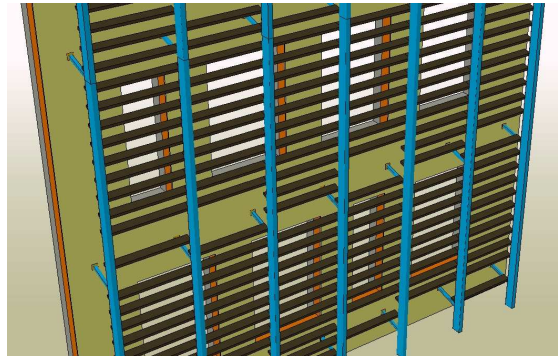
METALLERIE DU CAMBRESSIS

Fontaine Notre Dame, Frankreich



PROJEKTbeschreibung

- Architekturbüro: URBANA LINEA
- Bauherr: NACARAT
- Standort: Villeneuve d'Ascq, Frankreich
- Abmessungen: 12m hoch
- Beschreibung: Installation einer Sonnenschutzeinrichtung aus Stahl an der Fassade eines Bürogebäudes



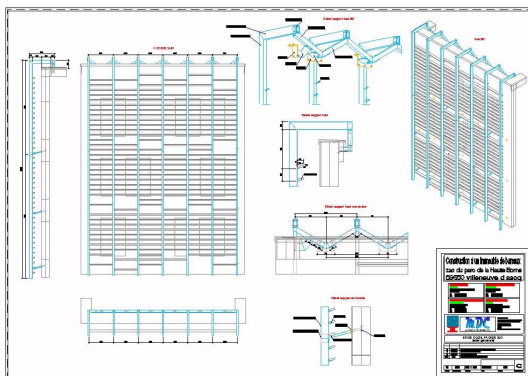
DIE HERAUSFORDERUNG

- Erstellen einer Sonnenschutzeinrichtung aus Stahl an einer bestehenden wärme gedämmten Betonkonstruktion
- Die obere Aufhängung wird mit dreieckigen Endplatten auf einer Brüstung fixiert
- Exakte Installation der offenen Holzverschalung gemäß den Architektenzeichnungen
- Den Kunden mit einer allgemeinen Übersichtszeichnung für die letzte Absprache unterstützen



DIE LÖSUNG

- Modellierung der existierenden Fassade unter Verwendung von separaten Layern für diverse Materialien (Beton, Wärmedämmung, Oberkante der Brüstung, etc.)
- 3D Navigations-Werkzeuge ermöglichen einen schnellen Konstruktionsfortschritt
- Für die Holzverschalung wurde ein Sonderprofilquerschnitt erzeugt
- Automatische Erstellung von 2D und 3D Ansichten der Übersichtszeichnung



"Dieses Projekt war nicht besonders kompliziert, aber Advance Steel erlaubte es mir, die Anschlussdetails im gerenderten 3D-Modell zu konstruieren."

Mehdi BRENNE,
Bauzeichner bei METALLERIE DU CAMBRESSIS

VORTEILE FÜR DEN ANWENDER

- 3D Ansichten für einfacheres Zeichnen
- Einfaches Überfliegen des Modells für ein besseres Verständnis der Zeichnungsdetails
- Klare und genaue Übersichtszeichnungen für den Architekten

ADVANCE STEEL



Weitere Projekte auf www.graitec.de