

SCI BOILEAU DUQUESNE

Lyon - France

► LE PROJET

**Etablissement Hospitalier pour personnes âgées, de 85 chambres.
R+7 avec 1 sous sol pour 5000 m².**

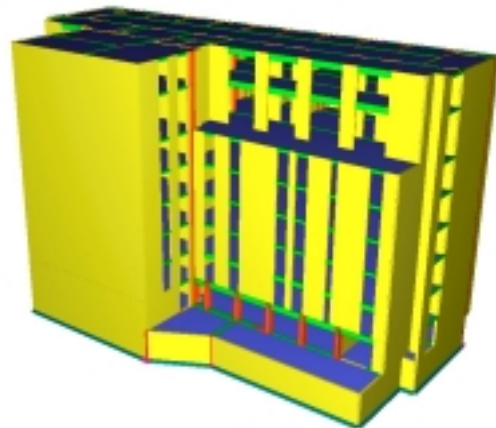
■ Particularités du projet

- > Façade rue Duquesne en console
- > Attique (dalle de reprise) et console partielle des façades décalées
- > Etude de variante à mener : radier général ou fondations par semelles

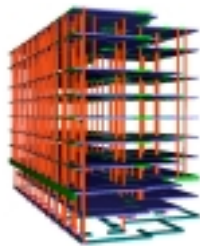
■ Solutions apportées

Logiciels utilisés : Arche

- > Modélisation des 5000m² dans Arche pour calcul de descente de charge, simulation des variantes et production des plans de ferrailage.



► QUESTIONS à M. ONDO, Ingénieur Structure chez MATTE SA



M Ondo, sur ce projet, que vous a apporté le logiciel Arche ?

Nous devons étudier 2 variantes pour les fondations : fondations par semelles (superficielles ou sur puits) ou fondation par radier général. Avec Arche, nous avons pu facilement simuler les deux options et les proposer pour le chiffrage du projet.

Les conclusions de l'étude de sol sont en cours, mais pour éviter les reprises en sous-œuvre des bâtiments voisins, on s'orientera vers des fondations superficielles sur puits.

Grâce à la modélisation et à la descente de charges, Arche (Ossature, Plaque et fondations) est un bon outil de simulation et d'analyse.

Et au niveau du ferrailage ?

Avec Arche, nous obtenons, d'une part, un bon ordre de grandeur des charges, et d'autre part, des plans d'armatures fiables et clairs.

En phases APD / DCE, les modules de calcul nous renseignent correctement sur les ratios d'aciers.

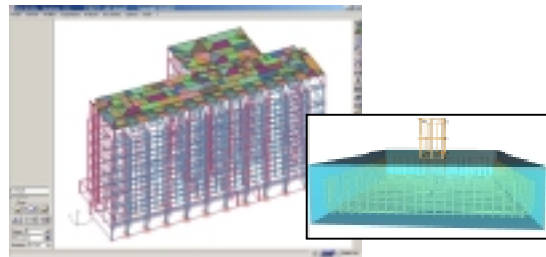
Dans ce projet, nous devons justifier les poteaux du sous-sol vis à vis de la tenue au feu : grâce à la connexion Arche Ossature / Arche Poteau, nous avons pu mener ce travail correctement.

Comment se passe l'utilisation de Arche au quotidien ?

Arche permet de façon générale, un gain de temps et de qualité. J'estime entre 10% et 20%, le gain sur la productivité.

C'est un outil de production performant, qu'il faut bien paramétrer pour obtenir de bons résultats. La qualité des DXF réponds à notre charte graphique interne et facilite l'exploitation de nos plans sur chantier et chez les sous-traitants des entreprises concernées.

Je pense que nous ne sommes pas les seuls clients de Graitec satisfaits.



MATTE SA

119 bld Stalingrad
69100 Villeurbanne
France

Tel : +33 (0)4 72 69 86 02

Fax : +33 (0)4 72 44 26 59



D'autres projets sur www.graitec.com