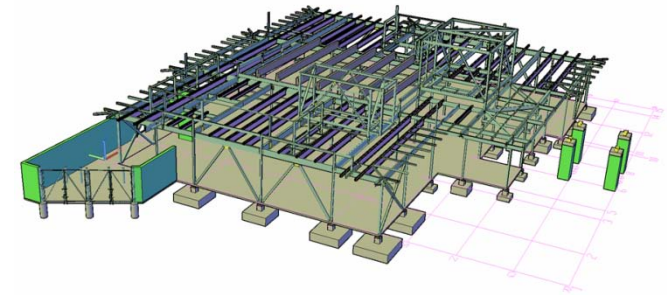


Konstruktionsbüro

LIBERTY STEEL

Fyffe, USA



Herausforderung

- Enge Abgabeterminen für die Fertigstellung der Detaillierung
- Für alle Bleche und Profile, die gelasert werden, DXF Daten erhalten
- Die Stahlkonstruktion ohne jedes Fehlerrisiko erstellen

Lösung

- Verwendung von Advance Steel Vorlagen für Verbindungen
- Es werden automatisch Details für den Werkstattzusammenbau erstellt
- Erstellung von 3D Ansichten für ein besseres Verständnis auf der Baustelle

" Advance Steel steigerte unsere Produktivität, so dass wir das Projekt rechtzeitig fertig stellen konnten. Advance Steel war sehr leicht zu erlernen und unterstützte uns ausgezeichnet bei diesem Projekt."

Daniel Miller, Detaillierungs-Manager
bei LIBERTY STEEL

