

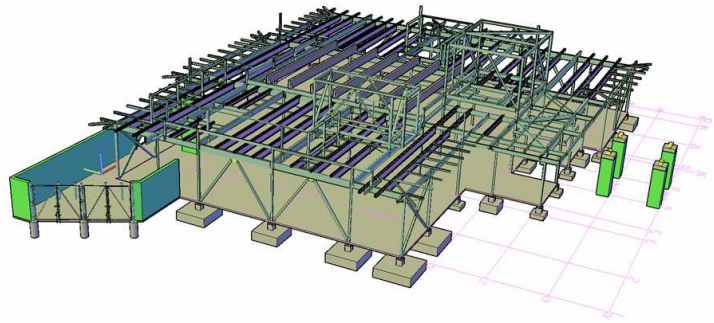
# RESTAURANT JAHRESZEITEN 52

LIBERTY STEEL  
Fyffe, USA



## PROJEKTbeschreibung

- Standort: Indianapolis, USA
- Abmessungen: 35.66 m x 41.14 m
- Technische Einzelheiten:  
Gesamtgewicht: 76 Tonnen



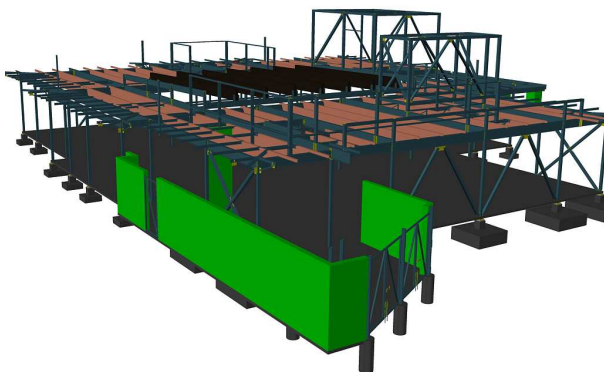
## DIE HERAUSFORDERUNG

- Enge Abgabetermine für die Fertigstellung der Detaillierung.
- Für alle Bleche und Profile, die gelasert werden, DXF Daten erhalten.
- Die Stahlkonstruktion ohne jedes Fehlerrisiko erstellen.



## DIE LÖSUNG

- Verwendung von Advance Steel Vorlagen für Verbindungen.
- Es werden automatisch Details für den Werkstattzusammenbau erstellt.
- Erstellung von 3D Ansichten für ein besseres Verständnis auf der Baustelle.



*"Advance Steel steigerte unsere Produktivität, so dass wir das Projekt rechtzeitig fertig stellen konnten. Advance Steel war sehr leicht zu erlernen und unterstützte uns ausgezeichnet bei diesem Projekt."*

Daniel Miller,  
Detaillierungs Manager, LIBERTY STEEL

## VORTEILE FÜR DEN ANWENDER

- Zeitsparend und steigende Produktivität
- Niedrige Fehlerquote
- Einfach zu erlernen

ADVANCE STEEL



Weitere Projekte auf [www.graitec.de](http://www.graitec.de)