

# FABRIK TONG-YU

JIA Construction Co Ltd  
Taipeh, Taiwan



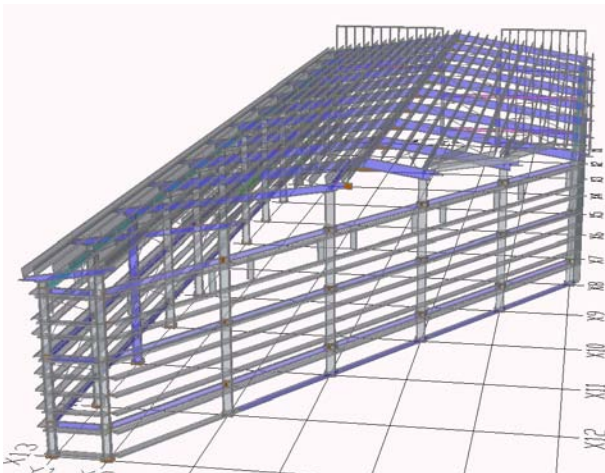
## PROJEKTbeschreibung

- Architekturbüro: Architekturbüro Kuo Xiong Ming
- Bauherr: Tong-Yu
- Standort: Hsin Chu, Taiwan
- Abmessungen: 3.073 m<sup>2</sup>
- Technische Einzelheiten: Gewicht der Stahlkonstruktion eines Fabrikgebäudes: 540Tonnen



## DIE HERAUSFORDERUNG

- Geneigte und abgeknickte First- und Kehlriegel sind in 2D nur schwer zu handhaben
- Alle Werkstattzeichnungen so schnell wie möglich erstellen



## DIE LÖSUNG

- Die 3D-Darstellung des kompletten Strukturmodells erleichtert das Verständnis der komplexen Profilanschlüsse
- Advance Steel bietet zahlreiche effiziente automatische Makros für die Anschlüsse von Pfetten, First- und Kehlriegeln
- Mit den automatischen Zeichnungsprozessen viel Zeit in der Zeichnungsdetaillierung sparen

*"Advance Steel ist sehr einfach zu erlernen und einfach anzuwenden. Wir konnten offene Konstruktionspunkte in dem Modell finden und die Änderungen besprechen. Advance Steel ermöglichte uns, die Konstruktionskosten drastisch zu reduzieren."*

Chris Liu,  
Konstruktionsleiter bei JIA Construction

## VORTEILE FÜR DEN ANWENDER

- Einfaches Verständnis für Anwender aufgrund einer eindeutigen Darstellung
- Alle möglichen Kollisionen werden bereits in einer frühen Phase erkannt
- Zeitsparend

ADVANCE STEEL



Weitere Projekte auf [www.graitec.com](http://www.graitec.com)