

COUPOLE POUR UN CASINO

La coupole de l'entrée principale du casino de Duisburg a été conçue par Innovations-Verbund-Systeme GmbH & Co. KG. Son tonnage est de 50 tonnes. Elle est fixée sur deux murs cintrés à une hauteur de 10 mètres et son envergure extérieure est de 30 mètres.



Innovations-Verbund-Systeme GmbH & Co.KG

- > Spécialistes des constructions en métal et composite
- > Fondé en 2004
- > 6 employés
- > 3 licences Advance Métal
- > Autres projets : plusieurs projets pour la compagnie pétrolière BP à Bochum (Allemagne), construction d'assemblage pour Rheinau Art Office à Cologne (Allemagne), structure métallique à l'aéroport Sheremetyevo, le terminal 3 de Moscou (Russie).

> ADVANCE <

Particularités du projet

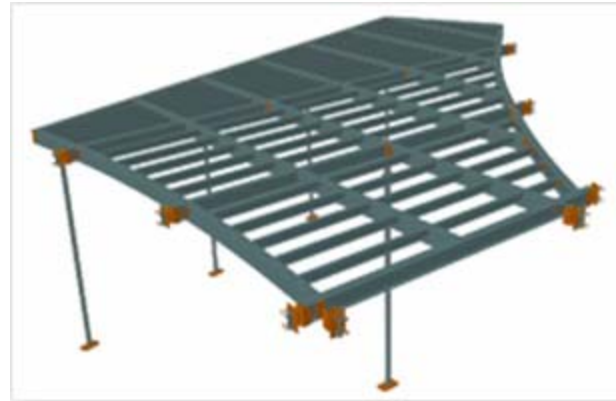
- > Coupole en forme d'entonnoir
- > Modélisation avec des profilés spécifiques
- > Modifications de profilés standards en profilés ayant une forme d'ailes symétriques



Solutions

Logiciel utilisé: Advance Métal

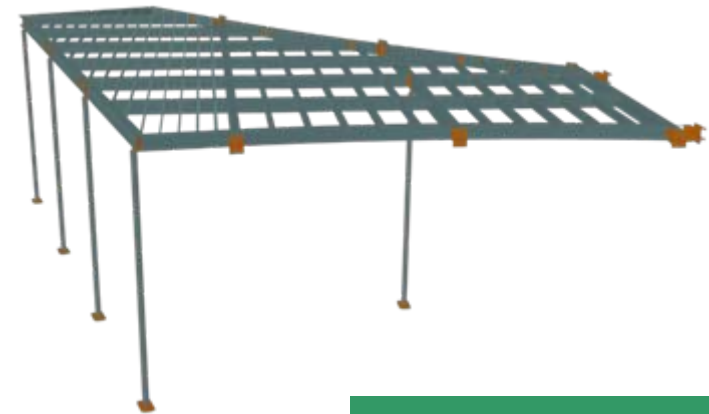
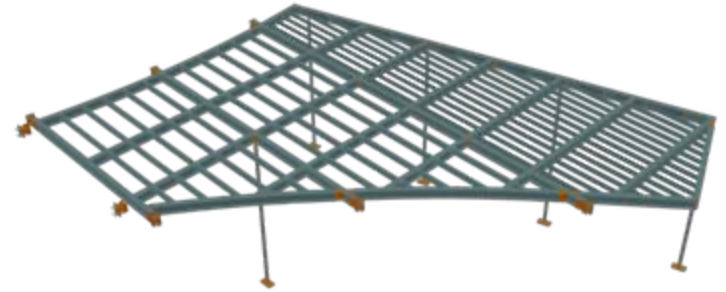
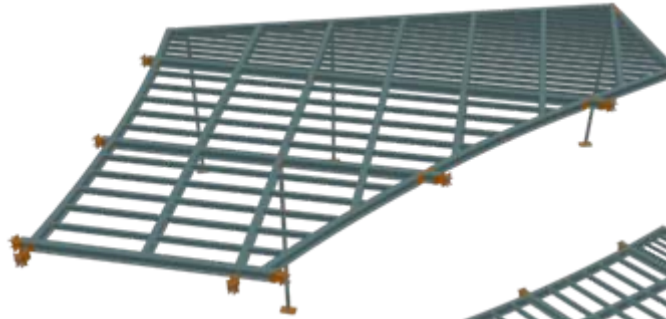
- > Logiciel facile à utiliser
- > Création et manipulation simple des profilés personnalisés



> ADVANCE <

Données quantitatives :

- Masse : 50 tonnes
- Hauteur : 10 mètres
- Envergure extérieure : 30 mètres



> ADVANCE <



Nous sommes très satisfaits de la facilité d'utilisation des bases de données (Microsoft Access) de Advance Métal. Nous avons également été convaincus par l'excellent support client, la facilité de formation du logiciel et bien sûr par le très bon rapport prix - performance.

www.ivs-hilden.de

> ADVANCE <