

KASINOVORDACH

DUISBURG - DEUTSCHLAND

► DAS PROJEKT

Das Vordach am Haupteingang des Spielkasinos in Duisburg wurde von der Innovations-Verbund-Systeme GmbH & Co. KG konstruiert. Das ca. 50 Tonnen schwere Dach wurde in 10 Metern Höhe an die gebogenen Wände des Gebäudes montiert. Das Dach ähnelt einem Trichter, der sich zur Straße hin mit einer Spannweite von 30 Meter öffnet und zum Eingang hin verjüngt.

■ Merkmale des Projekts

- > Trichterförmiges Glasdach
- > Modellierung von spezifischen Profilen
- > Symmetrische Einkürzung der Flanschbreite bei einem handelsüblichen Walzprofil

■ Lösungen

- Verwendete Software:** Advance Stahlbau
- > Einfache Bedienung der Software
 - > Möglichkeit, eigene Profile, Verbindungsmittel etc. zu genießen



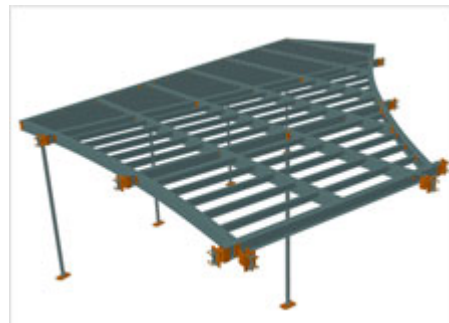
► FRAGEN AN HERRN DIPL.- ING. PETER MERTENS, TRAGWERKSPLANER-KONSTRUKTION BEI DER INNOVATIONS-VERBUND-SYSTEME GMBH & CO. KG

Herr Mertens, würden Sie uns einige Informationen zum Projekt geben?

Das Vordach befindet sich am Haupteingang des Casinos. Die ca. 50 Tonnen schwere Stahlkonstruktion ist in einer Höhe von 10 Metern an dem Gebäude befestigt. Da die Gebäudeseiten gebogen sind, hat das Vordach zur Straße hin eine Spannweite von 30 Metern und verjüngt sich nach hinten wie ein Trichter.

Was war die größte Herausforderung bei der Bearbeitung des Projekts?

Infolge der ganz spezifischen Vorgaben seitens des Kunden stand die Modellierung „benutzerspezifischer Profile“ stark im Vordergrund. Beispielsweise musste aufgrund der Anforderungen an die Bauhöhe bei einem handelsüblichen Walzprofil die Flanschbreite symmetrisch eingekürzt werden. Dabei spielte speziell die dauerhafte Generierung eigener Profile eine wichtige Rolle. Bei der Umsetzung dieser Anforderungen erwies sich Advance Stahlbau wieder einmal als hervorragende Unterstützung.



Warum haben Sie sich für Advance Stahlbau entschieden?

Im Gegensatz zu anderen 3D-Anbietern machte sich bei Advance Stahlbau die angenehme Verwendung von Access-Datenbanken bemerkbar. Überzeugt hat uns außerdem die gute Beratung, die einfache Bedienung der Software und nicht zuletzt auch das gute Preis-Leistungsverhältnis. Das Eingangsvordach ist eines von bereits 150 Projekten, das wir mit der Software von GRAITEC konstruiert haben.

Innovations-Verbund-Systeme GmbH & Co. KG

Schalbruch 38a

D-40721 Hilden

Tel.: +49 (0)2103 / 250 92 51

Fax: +49 (0)2103 / 250 92 55



Weitere Projekte auf: www.graitec.com