

# DAS HAUS AUF DEM KOPF

Husmann Stahlbau GmbH  
Firrel, Deutschland



## PROJEKTbeschreibung

- Standort: Rügen, Deutschland
- Bauherr: Pirateninsel Rügen GmbH
- Abmessungen: 12 m lang, 8,90 m breit und 8,50 hoch
- Technische Einzelheiten: Gesamtgewicht des Stahlskelett: 35 Tonnen



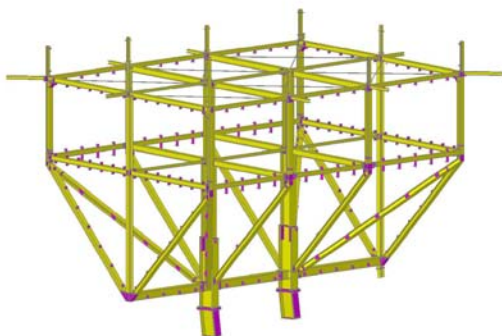
## DIE HERAUSFORDERUNG

- In das Haus wurden 35 Tonnen Stahlskelett eingebaut
- Die Konstruktion hat eine Neigung um 4° in der Längs- und Querrichtung
- An der Stelle des Schornsteins wird das Haus durch zwei massive Stahlstützen gehalten, die in ein Blockfundament eingespannt sind



## DIE LÖSUNG

- Direkte Ansteuerung der Maschinen durch NC-Daten
- Methode zum automatischen Erzeugen der notwendigen Detailansichten bei Einzel- und Baugruppenzeichnungen



*"Ohne den Einsatz von Advance Steel mit ihrer 3D-Funktion wäre die Durchführung dieses Projektes für uns gar nicht möglich gewesen."*

Herr Manfred Mönter, Konstrukteur bei der  
Husmann Stahlbau GmbH

## VORTEILE FÜR DEN ANWENDER

- Einfache 3D-Modellierung
- Generieren von NC-Daten
- AutoCAD als Basissoftware

ADVANCE STEEL