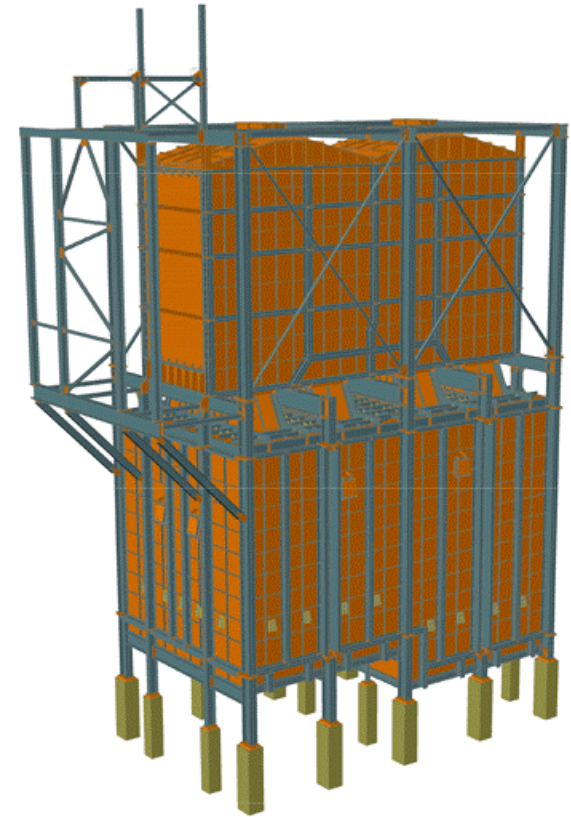


Cuptor industrial - Schwedt

Cuptorul industrial are o structură metalică împărțită pe două sectoare - radiație și convecție - formate din grinzi și plăci de tip "panou" sudate (în atelier), panourile fiind apoi asamblate pe șantier cu șuruburi.



HEURTEY PETROCHEM

Heurtey Petrochem

- > Fondat în 1953; din anul 2000 și în România
- > Specializat în conceperea și fabricarea de echipamente pentru industria chimică și petrochimică (cuptoare tubulare de procedeu).
- > Mai mult de 2000 de lucrări în lume

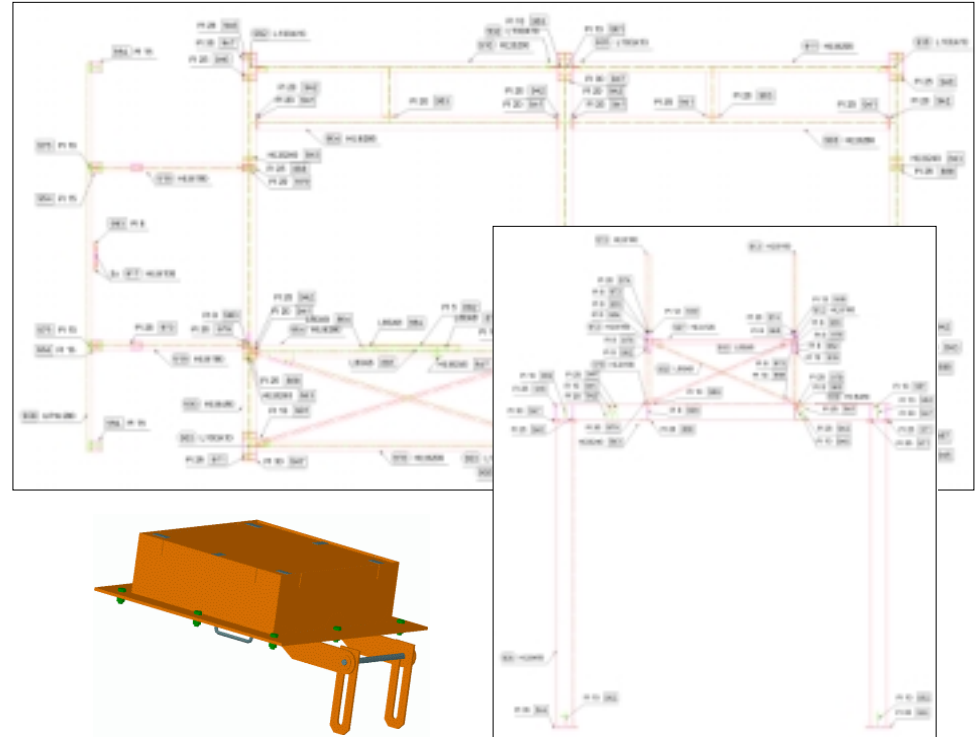
> ADVANCE

Particularități

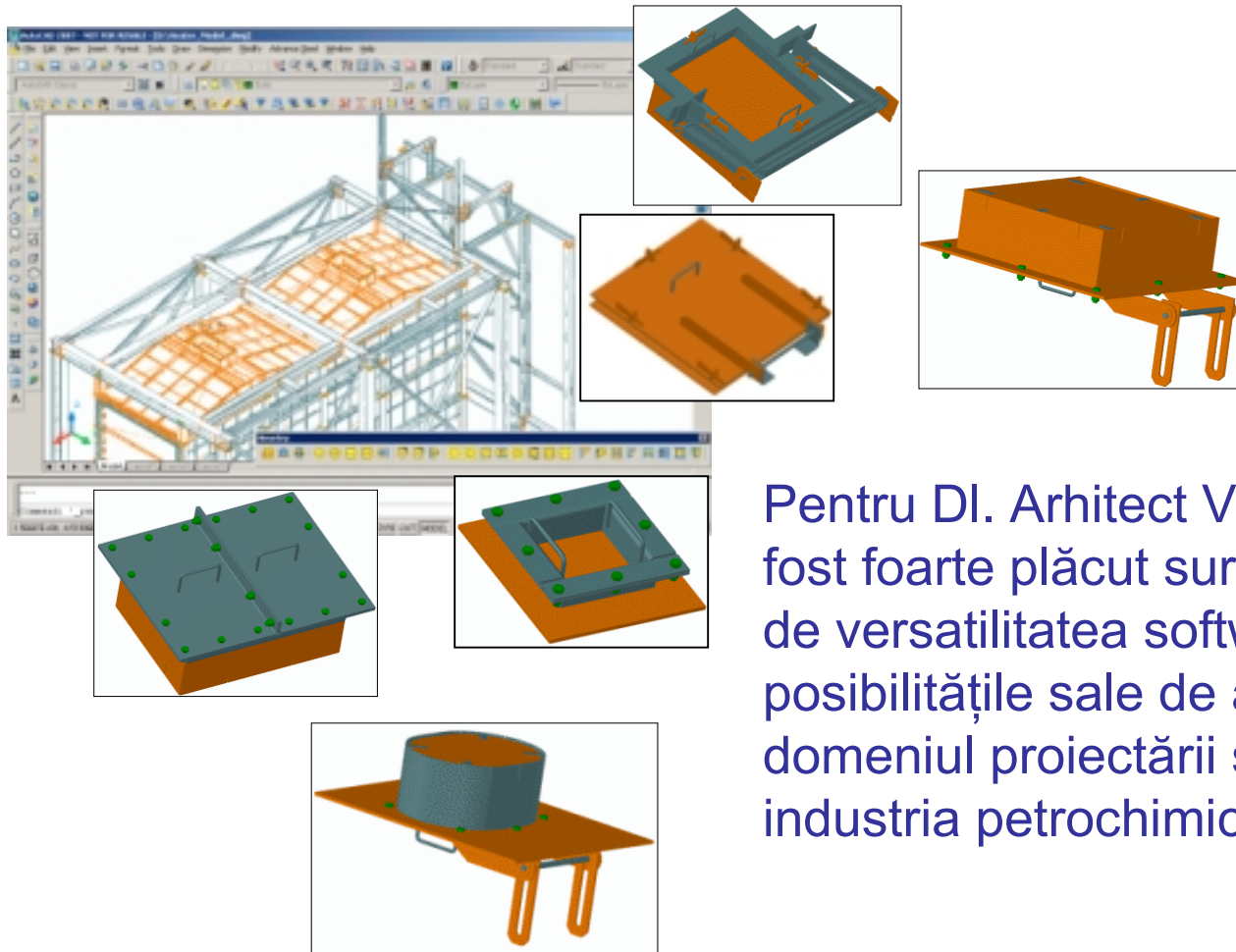
- > Structură specifică industriei petrochimice
- > Noduri specifice
- > Stiluri de detaliere specifice

Soluții

- > Software utilizat : **Advance Metal**
- > Dezvoltarea de conexiuni specifice
- > Configurarea de stiluri de detaliere



> ADVANCE



Pentru Dl. Arhitect V. CROITORU: « Am fost foarte plăcut surprins și impresionat de versatilitatea software-ului și de posibilitățile sale de adaptare în domeniul proiectării structurilor pentru industria petrochimică. »

> ADVANCE