

# CUPTOR INDUSTRIAL Schwedt - Germania

## ► PROIECTUL

**Cuptorul industrial are o structura metalică împărțită pe două sectoare – radiație și convecție – formate din grinzi și plăci tip "panou" sudate (în atelier), panourile fiind apoi asamblate pe șantier cu șuruburi.**

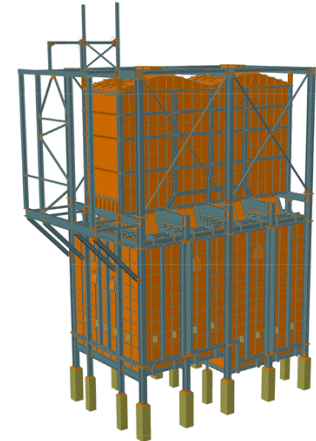
### ■ Probleme specifice

- > structură specifică industriei petrochimice
- > noduri specifice
- > stiluri de detaliere specifice

### ■ Soluții

**Soft utilizat:** Advance Metal

- > dezvoltarea de conexiuni specifice
- > configurarea de stiluri de detaliere



## ► ÎNTREBĂRI ADRESATE D-LUI ARH. V. CROITORU, PROJECT MANAGER LA HEURTEY PETROCHEM ROMÂNIA

**D-le. Arh. Victor Croitoru, ce ne puteți spune despre Heurtey Petrochem?**

Principala activitate a grupului Heurtey Petrochem este conceperea și fabricarea de echipamente pentru industria chimică și petrochimică (cuptoare tubulare de procedeu). Grupul a fost fondat în 1953 și are o vastă experiență în domeniu. Filiala din România a fost fondată în anul 2000.

**Care a fost rolul GRAITEC în adaptarea Advance Metal la specificul companiei?**

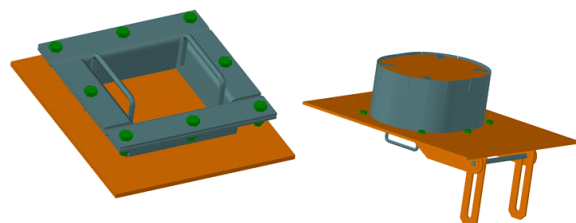
O facilitate deosebită a programului Advance Metal o reprezintă posibilitatea de a adăuga conexiuni particulare. Astfel, special pentru compania noastră, GRAITEC a dezvoltat un set de conexiuni parametrizate: trape de acces, ce dispun de un înalt grad de modelare în Advance Metal (diferite tipuri de balamale, mânere și tuburi construite din plăci îndoite și grinzi curbe), fapt ce a condus la reducerea substanțială a timpului alocat proiectării. Putem vorbi de o recuperare rapidă a investiției. De asemenea, având în vedere necesitățile noastre specifice de colaborare cu alte departamente și sucursale din

cadrele grupului Heurtey, GRAITEC a pus la punct și posibilitatea de export-import din Advance Metal în programul de calcul structural Staad.

În același timp, tot ca urmare a cererilor noastre, GRAITEC a îmbogățit gama de profile și stiluri de desenare disponibile cu seturi specifice industriei petrochimice, adaptând astfel Advance Metal necesităților noastre.

**În concluzie, ce părere aveți despre Advance Metal?**

Trebuie să recunosc că am fost foarte plăcut surprins și impresionat de versatilitatea software-ului și de posibilitățile sale de adaptare în domeniul proiectării structurilor pentru industria petrochimică.



## HEURTEY PETROCHEM ROMANIA

Șoseaua Iancului Nr. 48 Et. 3  
Sector 2 București  
ROMÂNIA  
Tel: 40 (21) 250 70 63



Alte proiecte pe [www.graitec.com](http://www.graitec.com)