

# CHAUFFERIE 3V-3

## Schwedt - Allemagne

### ► LE PROJET

*Cette chaufferie est une structure métallique divisée en deux zones – convection et radiation – et est constituée de nombreuses poutres métalliques et de panneaux préfabriqués soudés.*

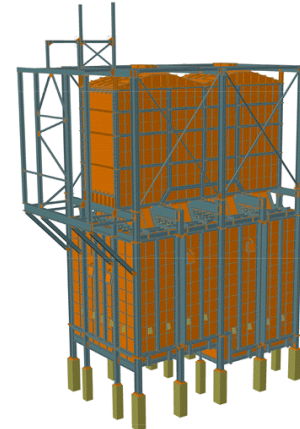
#### ■ Caractéristiques du Projet

- > Structure en acier spécifique pour la pétrochimie
- > Assemblages particuliers
- > Particularités dans les présentations de plans

#### ■ Solutions

**Logiciel utilisé :** Advance Métal

- > Développement de macros d'assemblages
- > Configuration de présentations de plans



### ► QUESTIONS A MONSIEUR V. CROITORU, CHEF DE PROJET CHEZ HEURTEY PETROCHEM ROUMANIE

#### **Mr. Victor Croitoru, pouvez-vous nous présenter le groupe Heurtey Petrochem?**

Fondé en 1953, Heurtey Petrochem est spécialisé dans la conception et la fabrication de chaufferies pour le domaine de l'hydro-carbone. La filiale roumaine de ce groupe a été fondée en 2000 et nous travaillons dans un environnement international.

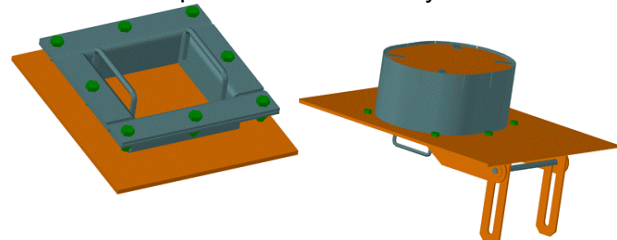
#### **Quel a été le rôle de GRAITEC dans l'adaptation d'Advance Métal à vos besoins d'entreprise ?**

Advance Métal a permis de pouvoir rajouter des assemblages propres à notre entreprise. En effet, GRAITEC a développé plusieurs macros d'assemblage spécifiques à nos besoins : macros de création de portes industrielles (différents types de poignées et de ferrures, avec encadrement en plat plié ou partie cintrée). En utilisant ces assemblages, nous avons énormément réduit le temps passé à la conception de structure, et obtenu ainsi un retour sur investissement très rapide.

Afin d'améliorer la productivité entre nos services et filiales, GRAITEC a également développé un lien direct en import/export avec le logiciel STAAD, logiciel sur lequel a été calculée la structure de l'ouvrage. Suivant nos recommandations, GRAITEC a ajouté tous les profils et configuré les styles de dessin nécessaires à notre domaine de réalisations.

#### **Quel est votre appréciation générale concernant Advance Métal ?**

Je dois dire que j'ai été impressionné par l'adaptabilité du logiciel et sa flexibilité d'utilisation dans la conception et l'étude de structures pour l'industrie de l'hydro-carbone.



#### **HEURTEY PETROCHEM ROUMANIE**

Șoseaua Ianului No. 48 Et. 3  
Sector 2, Bucarest  
ROUMANIE

Tel: 40 (21) 250 70 63



D'autres projets sur [www.graitec.com](http://www.graitec.com)