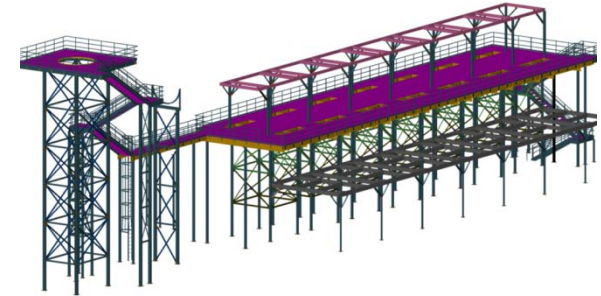


Konstruktionsbüro

GD Drafting
Los Angeles, USA



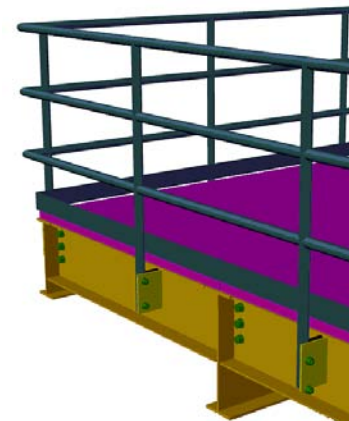
Herausforderung

- Verbindung von vertikalen Versteifungen zu horizontalen Bauteilen
- Erkennen eines ausreichenden Abstandes zwischen den Anschlüssen der Geländerpfosten und den Verbindungen zwischen den Trägern der Tragstruktur bereits im Modell
- Bedingung des Architekten war es, dass keine Schraube zu sehen sein soll

" Das 3D Modell in Advance Steel unterstützte und dabei, die Verbindungsprobleme vor der Fertigung zu finden und zu lösen. Außerdem half es dem Bauunternehmer, das Konzept des gesamten Projekts zu visualisieren. "

Lösung

- 3D Modellierung des Projekts für ein besseres Verständnis des Konzepts
- Kollisionen zwischen den vertikalen Versteifungen, den Geländerpfosten der Laufstege und den Trägern können vermieden werden



Griogo Daneshvar,
Inhaber von GD Drafting