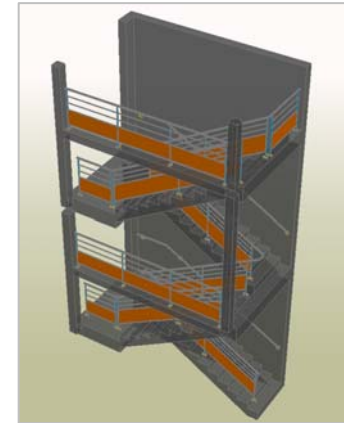


Client

Ets J-C FASSLER
Ste Marie aux Mines, France



Le challenge

- Créer un garde-corps et des mains courantes sur une ossature en béton
- Garde-corps architectural avec remplissage en tôle perforée
- Délais courts lié au retard des corps d'état précédents
- Fabriquer les tôles grâce à la machine à commande numérique de l'atelier

"J'ai été obligé de modifier l'ensemble de mon modèle 3D (suite à une modification sur le béton) alors que je l'avais terminé, mais cela a été très facile et rapide grâce aux fonctionnalités d'Advance Steel."

Olivier RASQUIER, Dessinateur - projeteur

Les bénéfiques utilisateurs

- Gain de temps pour la modélisation de l'ensemble de l'escalier + garde-corps
- Modifications possibles et faciles
- Délais de fabrication et de montage respectés

