

VALENCIENNES STADION

ETI

Echirolles, Frankreich

GRAITEC
ADVANCE
Advance Steel

PROJEKTbeschreibung

- **Standort:** Valenciennes, Frankreich
- **Abmessungen:** 18 m lang; 145 m breit; 23 m hoch
- **Technische Einzelheiten:** Die Stahlkonstruktion dient als Auflager für überdachte Fertigteil-Betontribünen. Das Stadion hat eine Kapazität von 25.000 Zuschauern. Das Stadion ist dem Fußballverein von Valenciennes gewidmet.



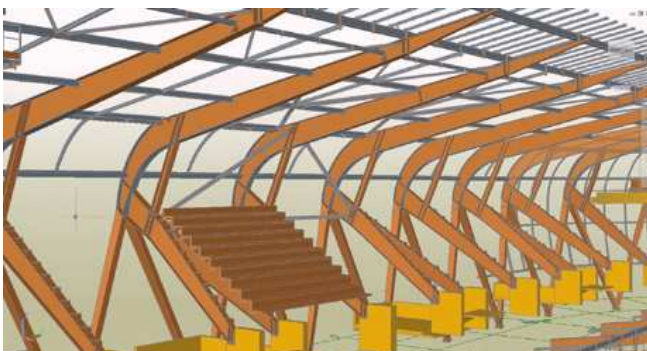
DIE HERAUSFORDERUNG

- Die Konstruktion besteht aus konischen Hohlprofilen, die aus Y-förmigen, geschweißten Blechen erstellt wurden.
- Die Bedingung des Architekten war, dass keine Schraube zu sehen sein sollte.
- Das Gewicht der Stahlelemente erschwert den Transport und die Montage.
- Genaue Details müssen in 3D dargestellt werden, um dem Architekten ein schnelles Verständnis zu ermöglichen.



DIE LÖSUNG

- Modellierung aller Schweißnahtvorbereitungen an den Blechträgern und Steifen für ein vereinfachtes Schweißen auf der Baustelle.
- Automatische Kollisionskontrolle.
- Realistisches 3D Modell und genaue 2D und 3D Montageansichten.
- Die CNC Maschinen wurden mit aus dem Advance Steel Modell generierten DSTV Daten angesteuert.



"Wir hatten keinen einzigen Anruf vom Vorarbeiter der Baustelle bezüglich gefundener Fehler."

Herr Stéphane Dottori,
Projekt Manager, ETI

VORTEILE FÜR DEN ANWENDER

- Genaue 3D Modellierung
- Keine Fehler auf der Baustelle
- Erstellen von DSTV Daten für die Fertigung von komplexen Elementen

ADVANCE STEEL

GRAITEC

Weitere Projekte auf www.graitec.de