

STADE DE GRENOBLE

Bureau d'études ETI
Grenoble, France



DESCRIPTION DU PROJET

- Localisation: Grenoble, France
- Bureau d'architectes: Chaix & Morel Associés, Paris
- Dimensions: 144m x 191m d'emprise au sol
- Spécifications: 20 000 places de capacité 13 000 m² de locaux divers, 65 000 m² de déblais et de terre amenés ou évacués



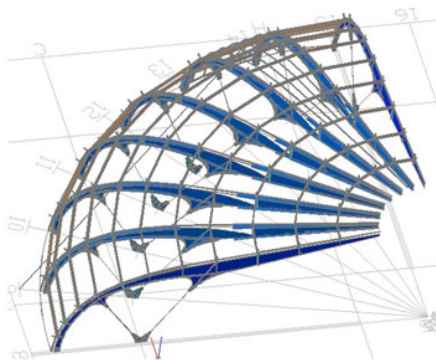
LE CHALLENGE

- La réalisation des assemblages sur des PRS cintrés
- L'obligation de sortir les pièces en fichiers machines
- L'obligation d'obtenir des plans de fabrication et des fichiers DSTV à partir des éléments



LA SOLUTION

- Modélisation 3D rapide et précise de la totalité de la structure
- Création facile de fichiers DSTV



"Advance Steel a été d'une grande utilité en nous permettant de vérifier qu'il n'y avait pas d'interférences entre les différents éléments de la charpente grâce à l'outil de détection des collisions"

Monsieur Berger,
Responsable du Projet, Bureau d'études ETI

BENEFICES UTILISATEURS

- Modélisation de la totalité de la structure en 3 mois
- Création des fichiers DSTV simple et rapide

ADVANCE STEEL