

# DIE NEUE MESSE MAILAND

Mailand - Italien

## ► DAS PROJEKT

*Die "Neue Messe Mailand" wurde komplett neu erbaut und ist mit einer Ausstellungsfläche von 2 Mio. m<sup>2</sup> das größte Messegelände der Welt. Die Messehallen sind durch ein frei geschwungenes Dach, das so genannte VELA (italienisch für Segel) miteinander verbunden.*

### ■ Herausforderungen

- > alle Baumstützen sind voneinander verschieden
- > Zeichnungen mussten speziell nach den Vorgaben des Auftraggebers erstellt werden

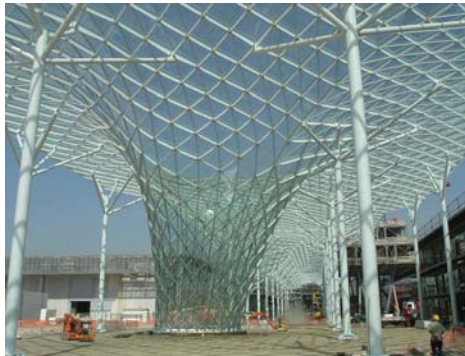
### ■ Lösungen

**Verwendete Software:** Advance – Stahlbau

- > automatische Zeichnungsausgabe und Modellierung der Baumstützen in 3D



## ► Fragen an Hubert Emmerling, Geschäftsführer der Emmerling GmbH



### Herr Emmerling, würden Sie uns einige Informationen zum Projekt geben?

Die Messe besteht aus 10 Messehallen, die durch eine 1,3 km lange Achse verbunden sind. Diese Achse ist durch ein filigranes, frei geschwungenes Stahl-Glas-Dach überdacht, das den Alpen nachempfunden ist. Die Gäste sollen den Eindruck gewinnen, dass Sie sich im Freien bewegen, ohne dabei jedoch Wind und Wetter ausgesetzt zu sein. Dieser Eindruck wurde durch nur 190 Baumstützen erreicht, die das VELA tragen.

### Wie konnte Advance Ihnen bei der Projektbearbeitung helfen?

Durch die automatische Modellierung der Baumstützen und Kreuze bis hin zu den Einmesspunkten in 3D und der automatischen Zeichnungsausgabe nach den Vorgaben des Auftraggebers erzielten wir einen Zeitvorteil von bis zu 1.900 Manntagen. Dies entspricht einem Zeitvorteil von 60%! Nicht nur die sehr gute Technologie von Advance, sondern auch die sehr gute Zusammenarbeit zu Beginn des Projektes mit Graitec verhalf uns dazu, später sehr effizient und produktiv zu sein.

### Warum haben Sie sich für Advance entschieden?

Zum einen ist Advance eine Applikation auf AutoCAD, dem weltweiten Standard. Zum anderen ist Advance ein sehr junges Produkt, das dennoch einen hohen technischen Stand hat. Die ständig steigenden Anforderungen werden durch die schnelle Weiterentwicklung der Software bereits im voraus kompensiert. Ebenso ist die gute Anpassbarkeit für Projektentwicklungen ein großer Pluspunkt.

**Ingenieur-Büro Emmerling GmbH**

Oberhausmehring 66

84405 Dorfen

Tel: 08081 / 9136



Andere Projekte auf [www.graitec.com](http://www.graitec.com)