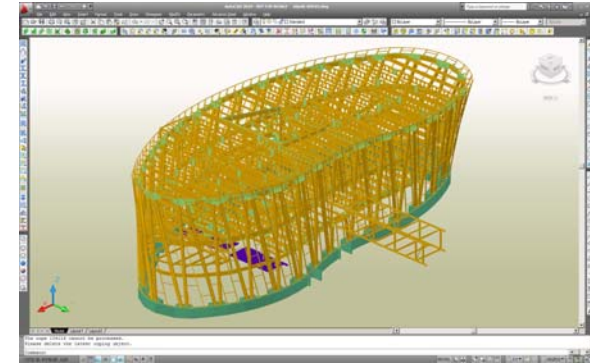


Konstruktionsbüro

ELEA IC

Ljubljana, Slowenien



Herausforderungen

- eine ellipsenartige Form in der äußeren Hülle des Daches
- Die Stahlstützen sind an einzelnen halbhoher Einfeldträgern
- Erstellung von Werkstattzeichnungen

"Advance Steel steigerte unsere Produktivität und ermöglichte uns, die komplexe Geometrie dieser Konstruktion zu modellieren. Wir schätzen besonders die automatische Detaillierungsfähigkeiten und einfachen manuellen Anpassungen an die Werkstattzeichnungen."

Herr Marko PAVLINJEK,
ELEA iC - Konstrukteur

Lösung

- 3D-Modellierung von gebogenen Trägern
- Automatische Anschlüsse zwischen gerade und geneigte Träger
- automatische Erstellung von Werkstattzeichnungen

