

WOHNGEBÄUDE

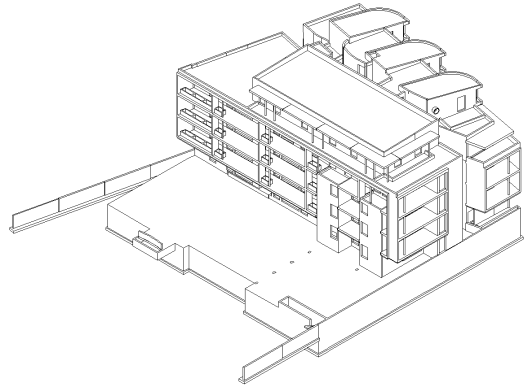
EBS

Saint Ismier Montbonnot, Frankreich



PROJEKTbeschreibung

- Standort: Grenoble, Frankreich
- Abmessungen: Gesamtfläche: 4770m²
- Technische Einzelheiten: Ungewöhnliche Konstruktion mit abgeschrägten Seiten
- Beschreibung: Ein Wohngebäude mit einer komplexen Konstruktion zu finden in einer hoch urbanisierten Gegend.



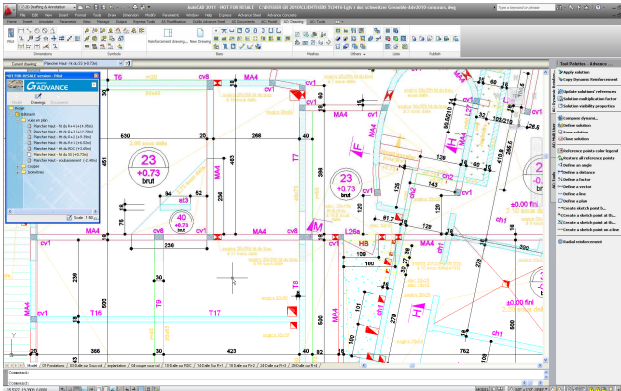
DIE HERAUSFORDERUNG

- Komplexe Konstruktion mit ungewöhnlichen Winkeln.
- Hohe Erwartungen des Architekturbüros bezüglich der Details.
- Es wird erwartet, dass hochqualitative Zeichnungen, innerhalb der Durchführungszeit klar und deutlich dargestellt werden.



DIE LÖSUNG

- Isometrien und gerenderte Bilder für einen klaren Überblick über das Projekt.
- Frühe Erkennung von Punktlasten und Kollisionen
- Automatische Zeichnungsaktualisierung und schnelle Zeichnungserstellung



"Advance Concrete gibt mir eine persönliche Zufriedenheit. Die Software beantwortet unser Bedürfnis, sehr gute Zeichnungen erstellen zu können. Beruhigend ist die niedrige Fehlerquote. Wir können daher mehr Zeit für die Details bereitstellen."

Thierry NOWAK,
Bauzeichner, EBS

VORTEILE FÜR DEN ANWENDER

- Klares Verständnis zu jeder Zeit
- Niedrige Fehlerquote
- Zeit spendend

ADVANCE CONCRETE



Weitere Projekte auf www.graitec.de