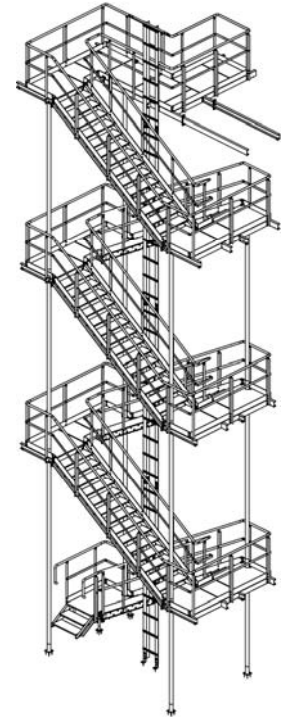
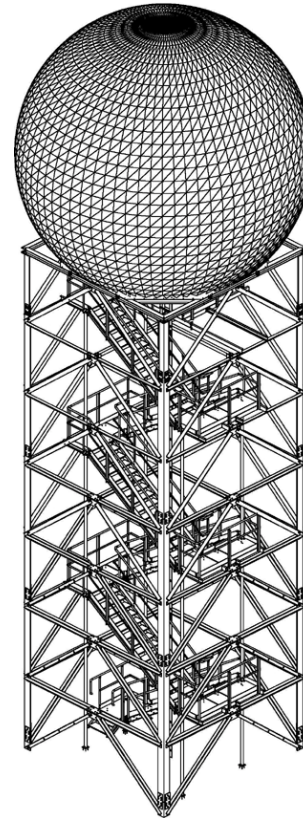


## Weterradaranlage

Das moderne und leistungsfähige Weterradar soll detaillierte Wettervorhersagen für die Atlantikinsel Bermuda ermöglichen. Für den Weterradar wurde ein tragendes Fachwerk konstruiert, welches hohen Windgeschwindigkeiten standhält und den Weterradar über einen innen liegenden Treppenturm zugänglich macht.

### conferdo GmbH & Co. KG

- > Spezialist für den Bau von Tragwerken für Windenergieanlagen, Mobilfunknetzbetreiber und Tragwerke für werbliche und andere technische Einrichtungen
- > Planung, Fertigung und betriebsbereite Übergabe von Bauwerken
- > Beispielprojekte: Teststrecke Mercedes Benz, DEA Anlagenbau Raffinerie



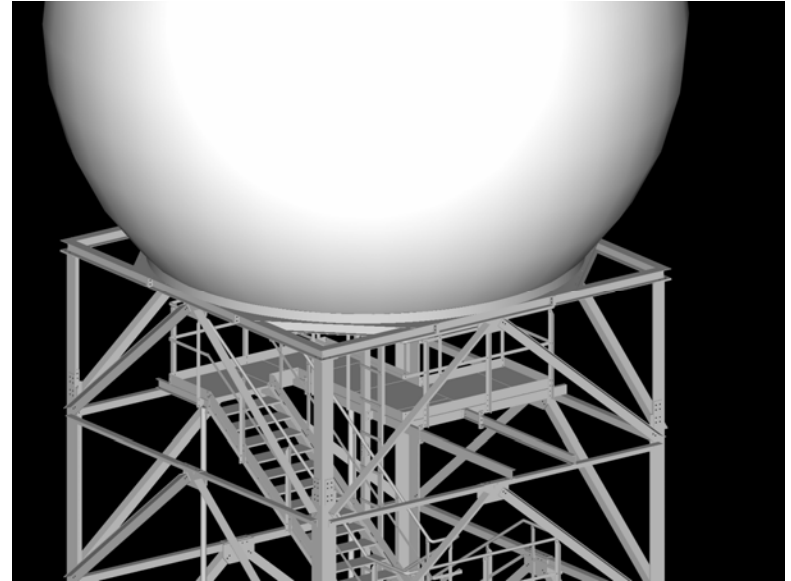
> ADVANCE

## *Herausforderung*

- > Präzise Konstruktion des tragenden Fachwerks für die Fertigung und anschließende Montage im Ausland

## *Lösungen*

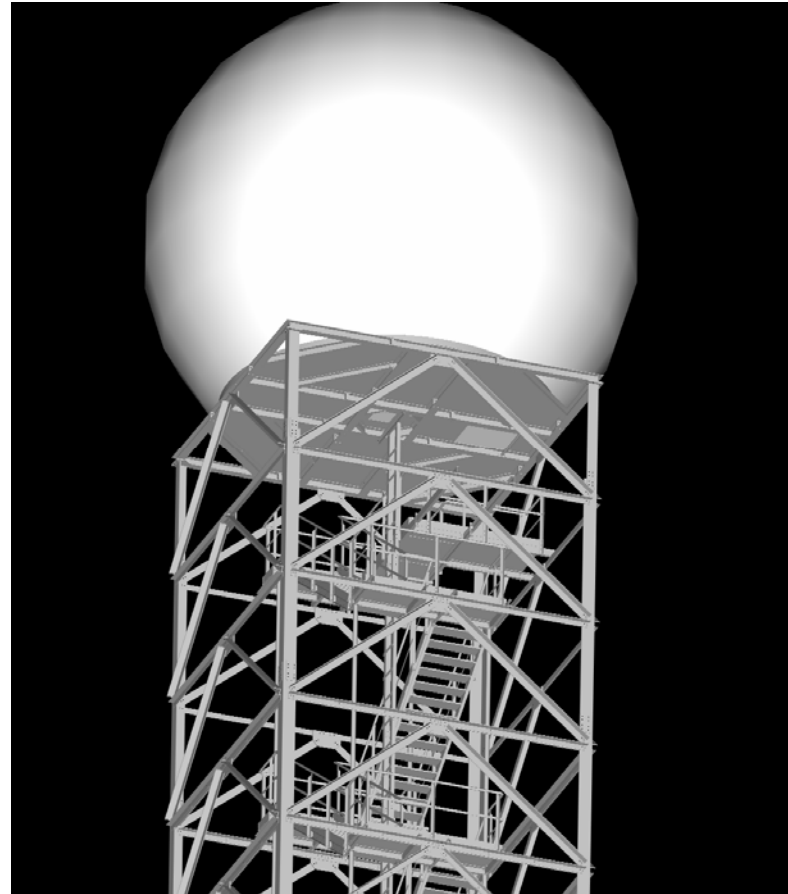
- > Software : **Advance - Stahlbau**
- > Sichere und automatische Ableitung der Stücklisten aus der Konstruktion
- > Kollisionskontrollen am Bildschirm
- > Senden der NC-Daten über Glasfaserkabel von der Konstruktionsabteilung zur Fertigung
- > Generierung von virtuellen Schnappschüssen für die Montage



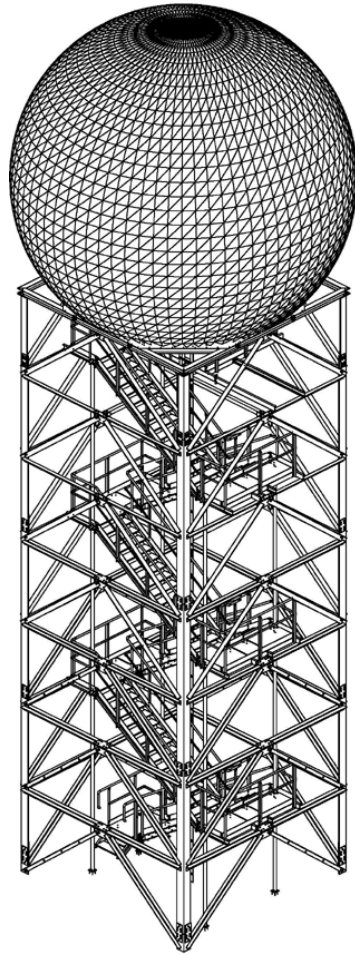
> ADVANCE

## conferdo arbeitet seit 2003 mit Advance - Stahlbau

- > 20m hoher Stahlgitterturm mit 32 to Gewicht
- > hält Windgeschwindigkeiten von 300km/h stand
- > Advance leitet automatisch und einwandfrei Stücklisten aus der Konstruktion ab



> ADVANCE



conferdo ist Spezialist für den  
Tragwerksbau

> ADVANCE