

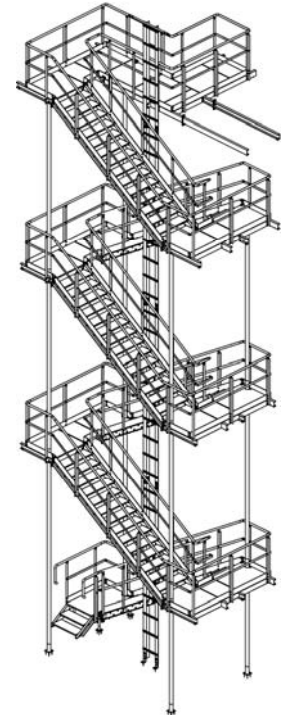
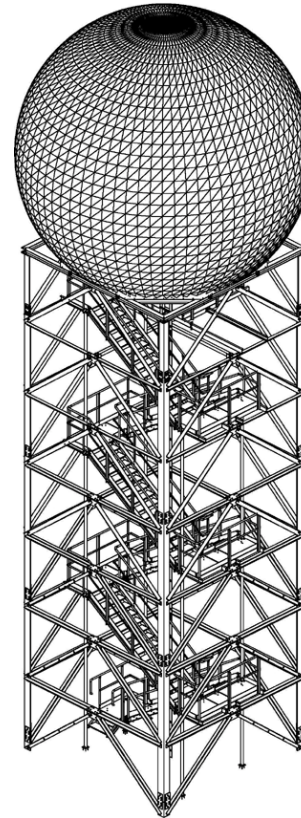
Tour Météo - Bahamas

L'objectif de ce radar météo est de fournir des prévisions météorologiques extrêmement précises pour l'île des Bermudes. Une tour métallique a été construite pour supporter le radar. La tour doit résister à de fortes pressions de vents et être accessible par un escalier se trouvant à l'intérieur de la structure.



Conferdo GmbH & Co. KG

- > Spécialiste de la construction de tours métalliques et de pylônes (éoliennes, réseaux téléphoniques, installations techniques...)
- > Prends en charge la conception, la fabrication et la livraison clé en main des structures



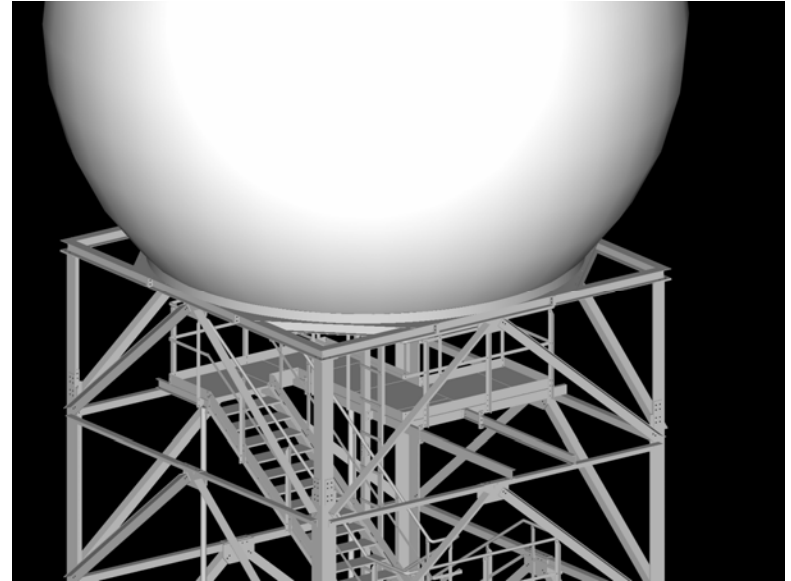
> ADVANCE

Particularités

- > Nécessité d'une conception et d'une fabrication très précise et sans erreurs, car le montage est réalisé à des milliers de kilomètres de l'atelier.

Solutions

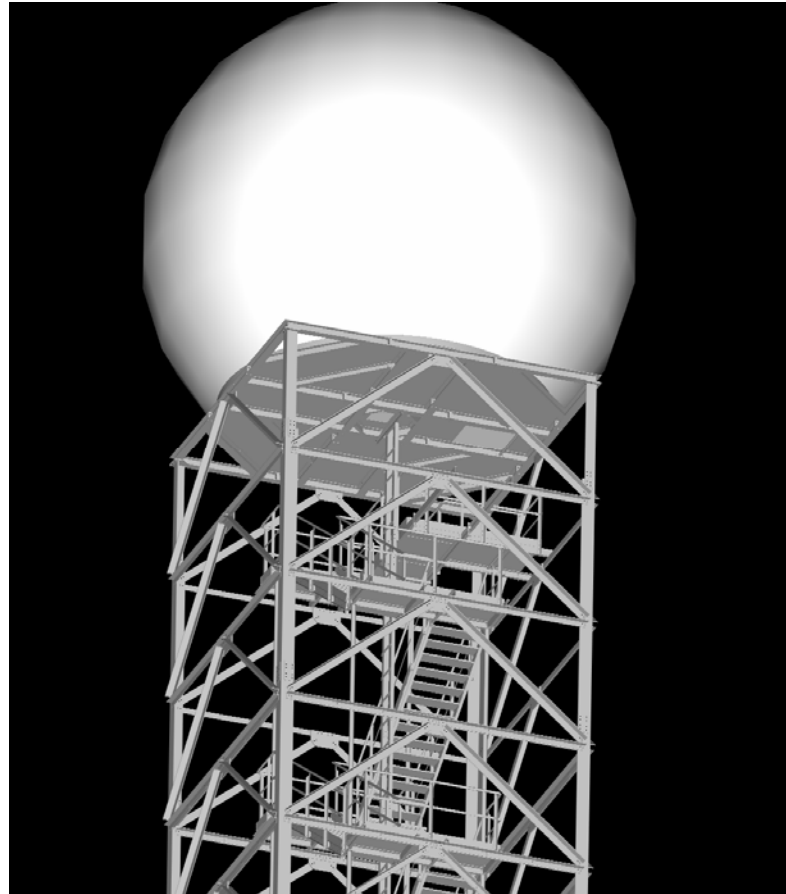
- > Logiciel utilisé : **Advance – Gamme métal**
- > Création automatique des listes
- > Détection automatique des collisions à l'écran
- > Envoi des fichiers CN de l'atelier à la fabrication via fibres optiques
- > Vues isométriques indiquant les différentes étapes de montage



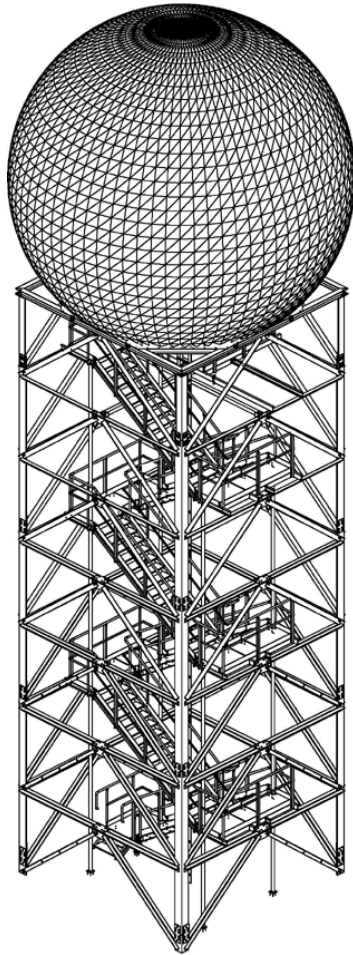
> ADVANCE

Conferdo utilise
Advance - Gamme
métal depuis 2003

- > Hauteur : 20 mètres
- > Poids : 32 tonnes
- > Supporte des vents pouvant atteindre 300 km/h



> ADVANCE



Conferdo est un spécialiste reconnu de la construction de tours et pylônes métalliques et utilise Advance - Gamme métal depuis 3 ans