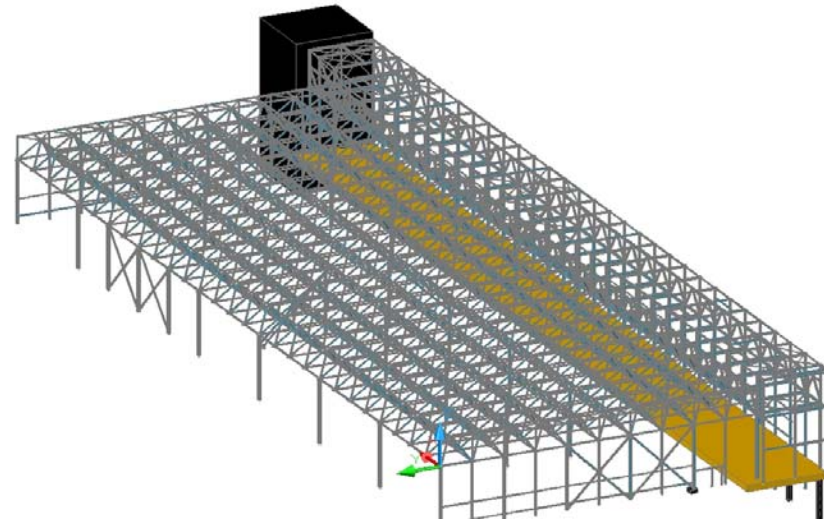


Noua hală de producție Audi N24

Noua hală de producție Audi N24 a fost creată de către specialiști în construcția și concepția halelor, podurilor și a structurilor industriale. Acoperișul este alcătuit dintr-o structură spațială compusă din bare și îmbinări. O cameră pentru activități tehnice, poziționată alături de această structură, a fost construită din grinzi cu zăbrele plane.



Stahlbau Wegscheid GmbH

- > Specialiști în construcția halelor, podurilor și structurilor industriale
- > Fondat în 1997
- > 85 de angajați
- > 4 stații de lucru Advance Metal
- > Alte proiecte: Porsche-Arena - Stuttgart, podul Nordheim, intrarea principală pentru o hală metalică - München

Stahlbau Wegscheid
Stahl- Anlagen- Maschinen- Brückenbau



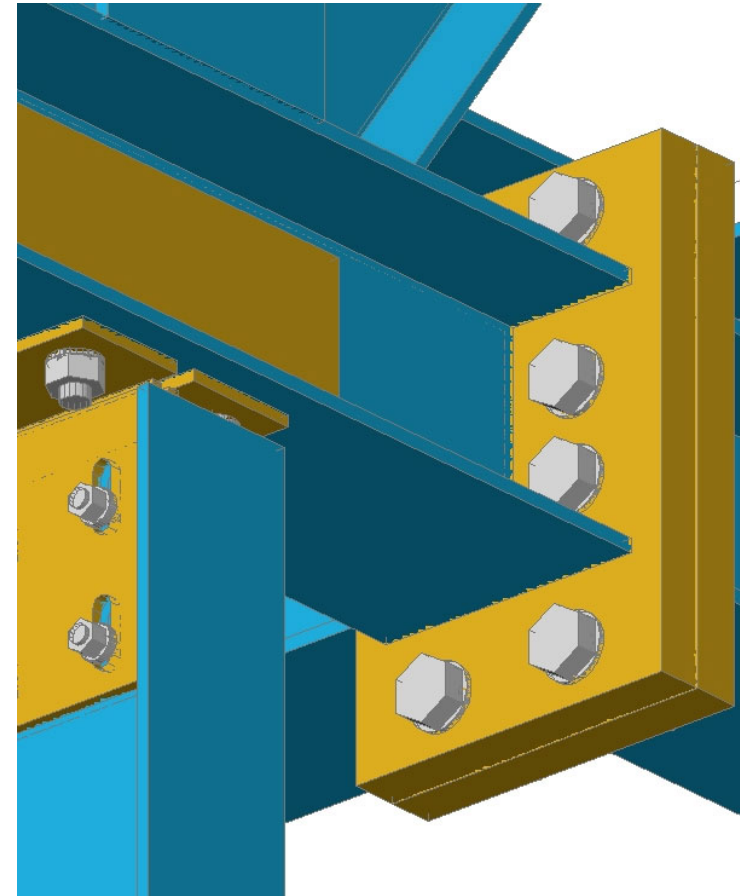
> ADVANCE

Particularități

- > Tranziție din format “SDDP” în format Advance Metal
- > Capacitatea de a lucra cu un număr nelimitat de componente

Soluții

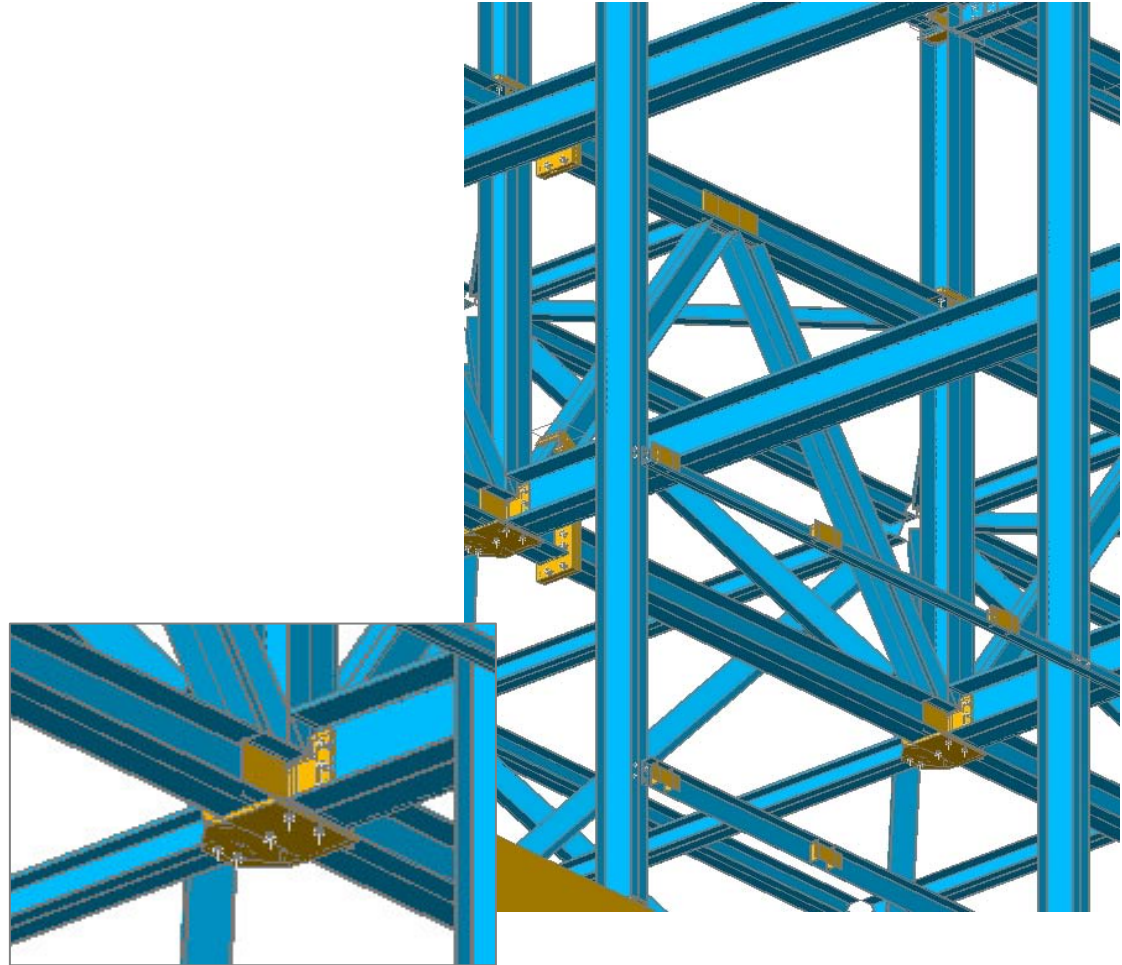
- > Software utilizat: **Advance Metal**
- > Foarte bună modelare 3D și actualizarea automată a modificărilor realizate manual în toate documentele tehnice



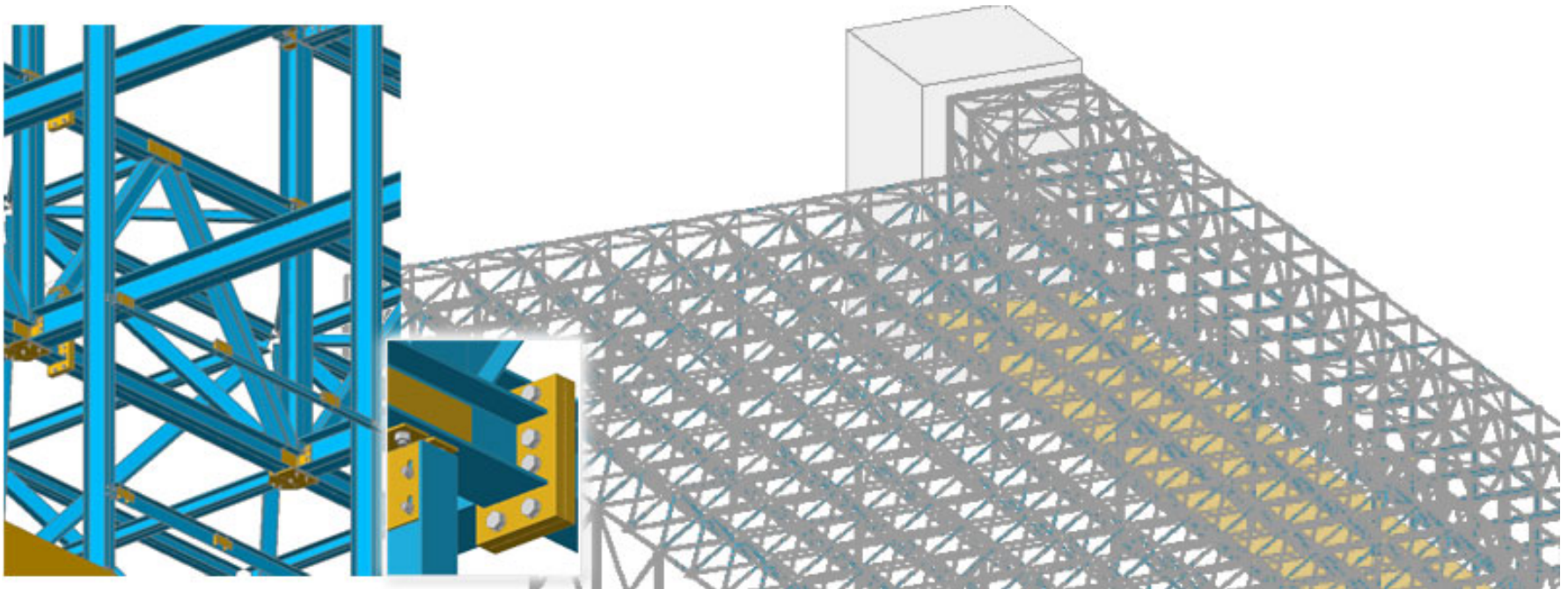
> ADVANCE

Date tehnice:

- Înălțime 20 m
- Suprafață: 115 m x 50 m
- Masă: 550 tone
- Număr de bare: 2280
- Număr de îmbinări: 570



> ADVANCE



DI. Andreas Obermaier declară: “Ne-au convins foarte buna modelare 3D, posibilitatea de actualizare automată a modificărilor realizate manual în documentele tehnice și, nu în ultimul rând, raportul avantajos calitate-preț.”

www.stahlbau-wegscheid.de

www.graitec.com

> ADVANCE