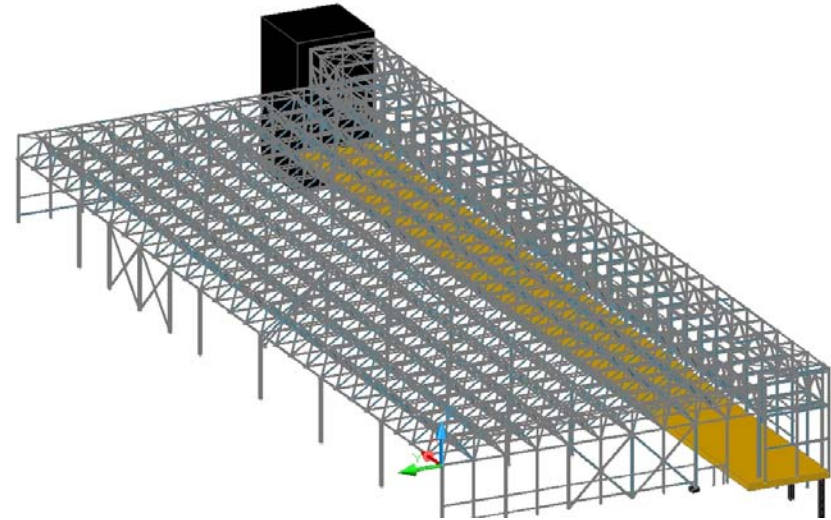


## *La nouvelle « Halle de production N24 »*

La nouvelle « Halle de production N24 » a été conçue par des experts de la construction et du dessin d'usines et d'ouvrages d'art. La halle de production est une vaste structure métallique incluant un grand nombre de profilés et d'assemblages. Un local pour les activités techniques a également été érigé juste à côté de cette construction.



### Stahlbau Wegscheid GmbH

- > Experts de la construction et du dessin d'usines et d'ouvrages d'art
- > Fondé en 1997
- > 85 employés
- > 4 postes Advance Métal
- > Autres projets: Porsche-Arena Stuttgart, Pont en arc à Nordheim, entrée halle métallique à München

Stahlbau Wegscheid  
Stahl- Anlagen- Maschinen- Brückenbau



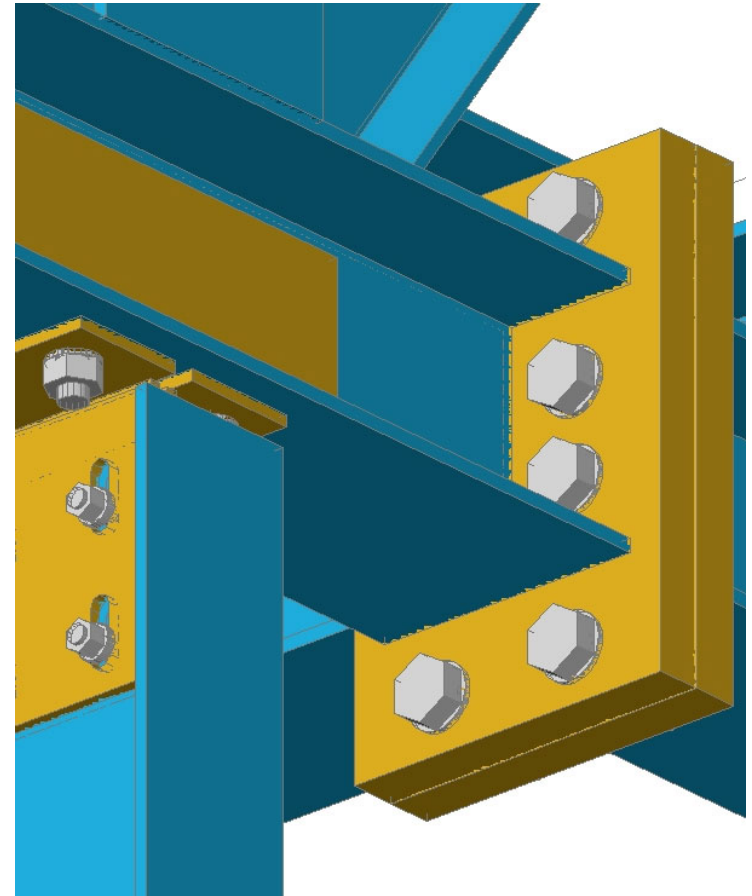
> ADVANCE <

## *Particularités du projet*

- > Passage du logiciel "SDDP" à "Advance Métal"
- > Capacité à travailler avec un nombre « illimité » de composants.

## *Solutions*

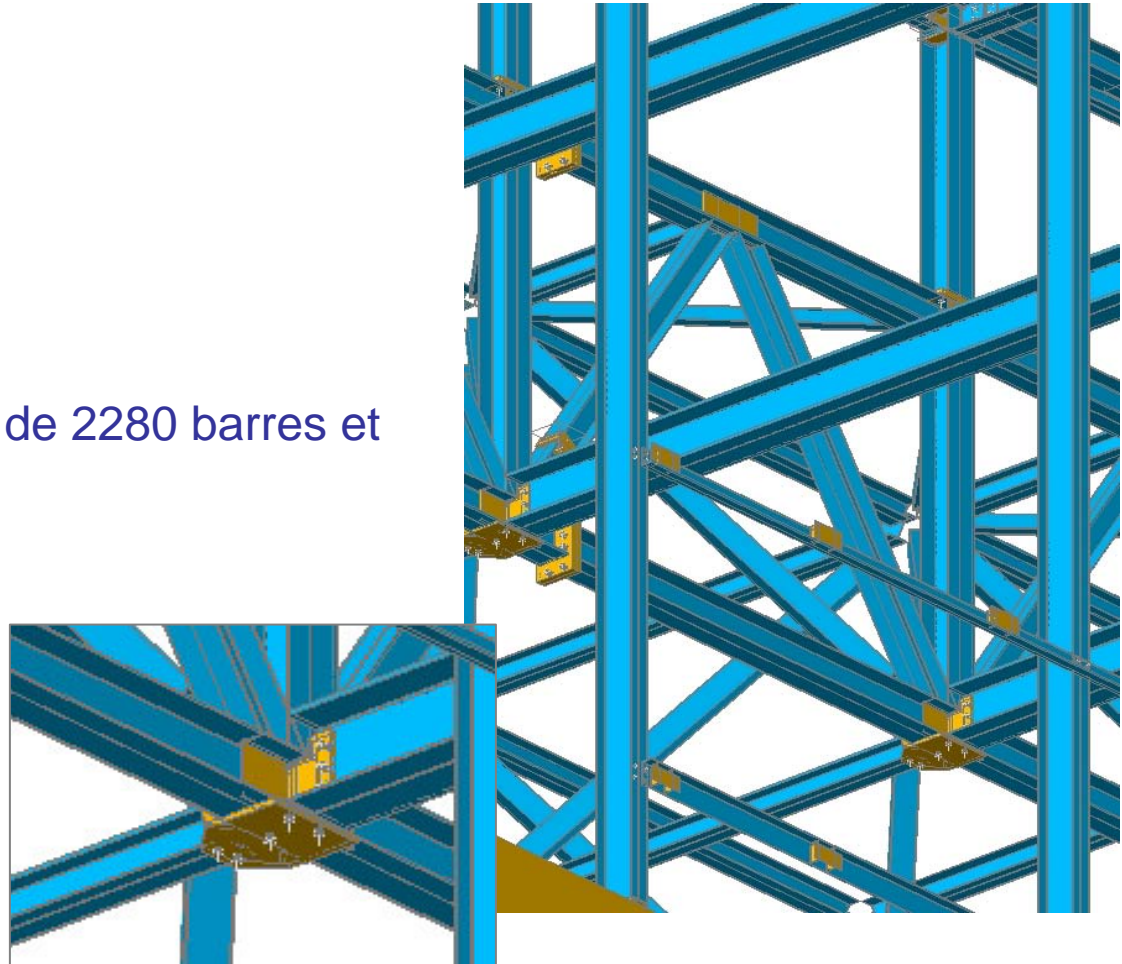
- > Logiciel utilisé: **Advance Métal**
- > Grande facilité de modélisation 3D et mises à jour automatiques des documents en cas de modifications sur le modèle.



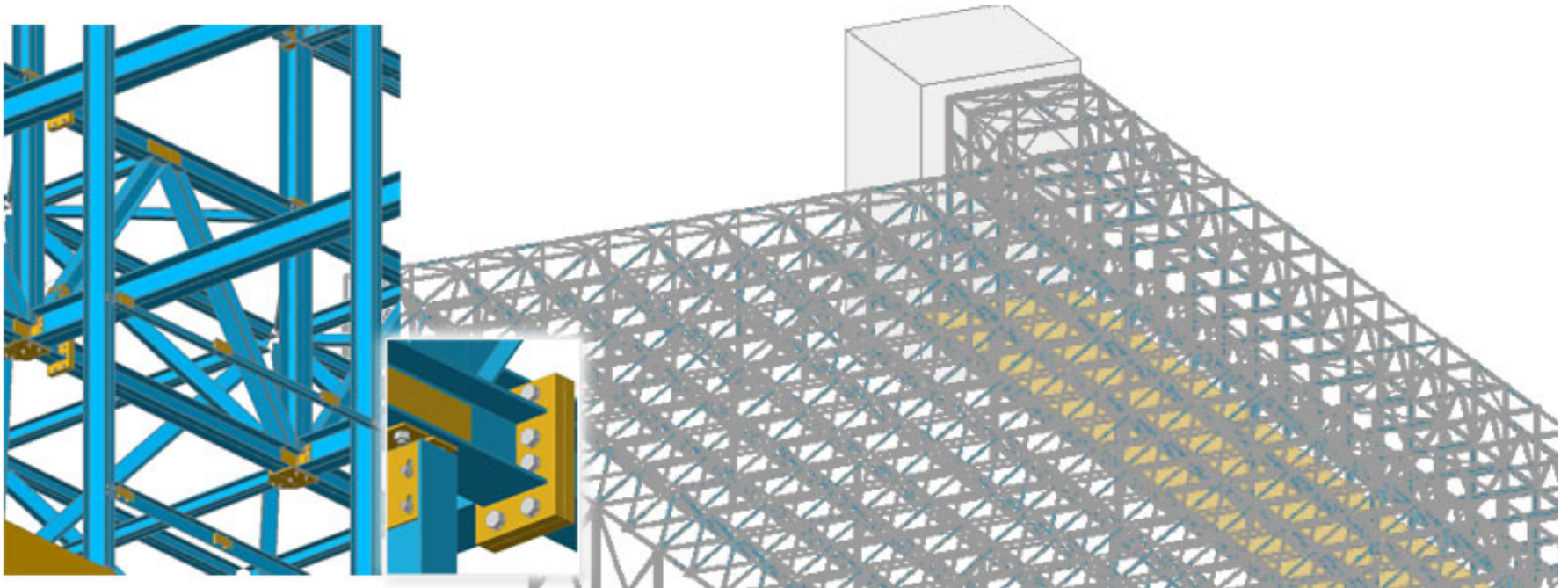
> ADVANCE <

## Quelques chiffres:

- Hauteur: 20 m
- Surface: 115 m x 50 m
- Masse: 550 tonnes
- Structure spatiale formée de 2280 barres et 570 nœuds



> ADVANCE <



Pour M. Andreas Obermaier: « La grande facilité de modélisation 3D, la mise à jour automatique des plans suite aux modifications du modèle et bien sûr le très bon rapport prix - performance de ce logiciel, nous ont convaincus. »

[www.stahlbau-wegscheid.de](http://www.stahlbau-wegscheid.de)

[www.graitec.com](http://www.graitec.com)

> ADVANCE <