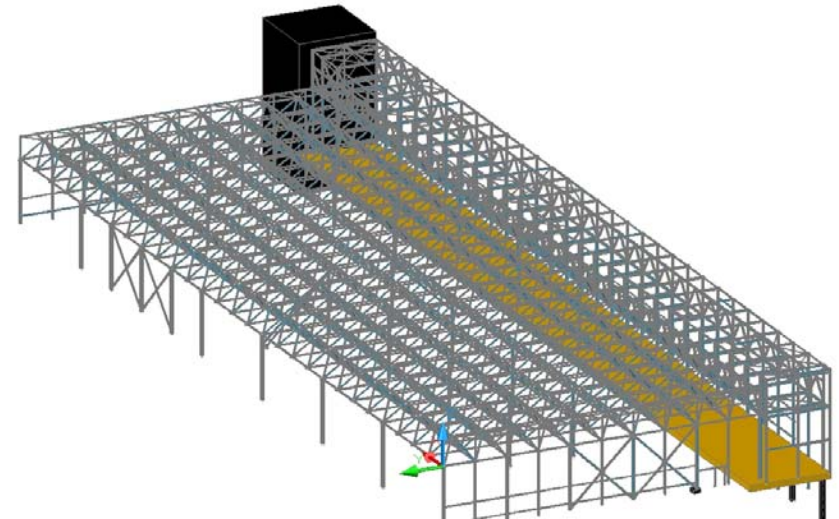


Audi's nieuwe productiehhal N24

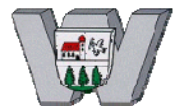
De nieuwe productiehhal N24 van Audi werd gecreëerd door experts in gebouwen, bruggen en fabrieksterreinen. De productiehhal werd als een driedimensionale dakconstructie met enkele staven en knopen gebouwd. Een ruimte voor technische activiteiten, die naast deze constructie werd gebouwd is gecreëerd met spanten.



Stahlbau Wegscheid GmbH

- > Experts in gebouwen, bruggen en fabrieksterreinen
- > Opgericht in 1997
- > 85 werknemers
- > 4 werkstations met Advance Steel
- > Andere projecten: Porsche-arena Stuttgart, boogbrug Nordheim, Hoofdingang steel hall München

Stahlbau Wegscheid
Stahl- Anlagen- Maschinen- Brückenbau



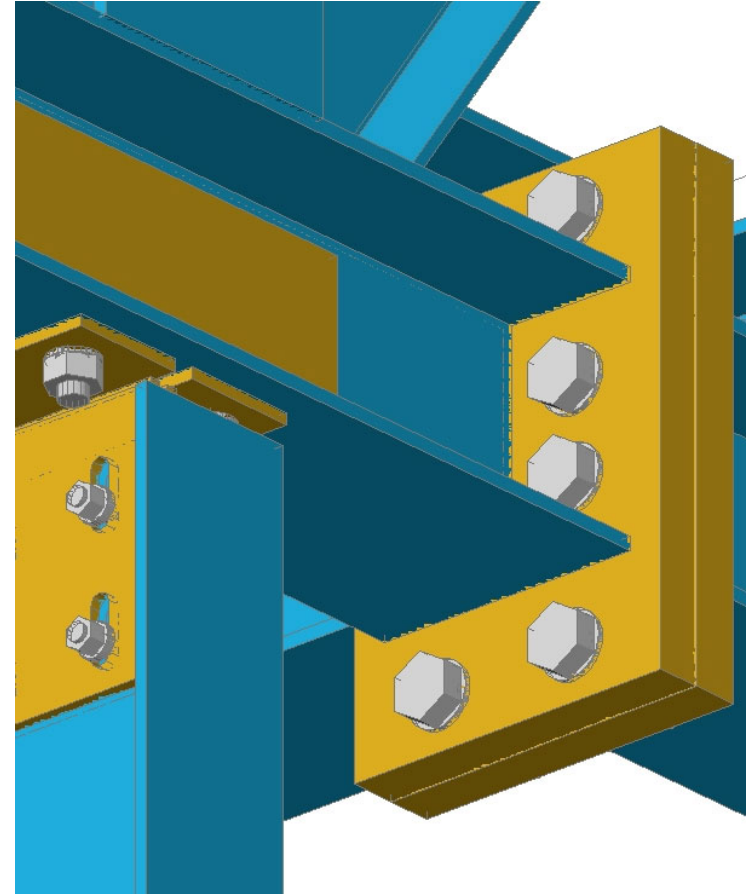
> ADVANCE <

Bijzonderheden

- > Overgang van “SDDP” naar “Advance Steel”
- > De mogelijkheid om te werken met een onbeperk aantal onderdelen

Oplossingen

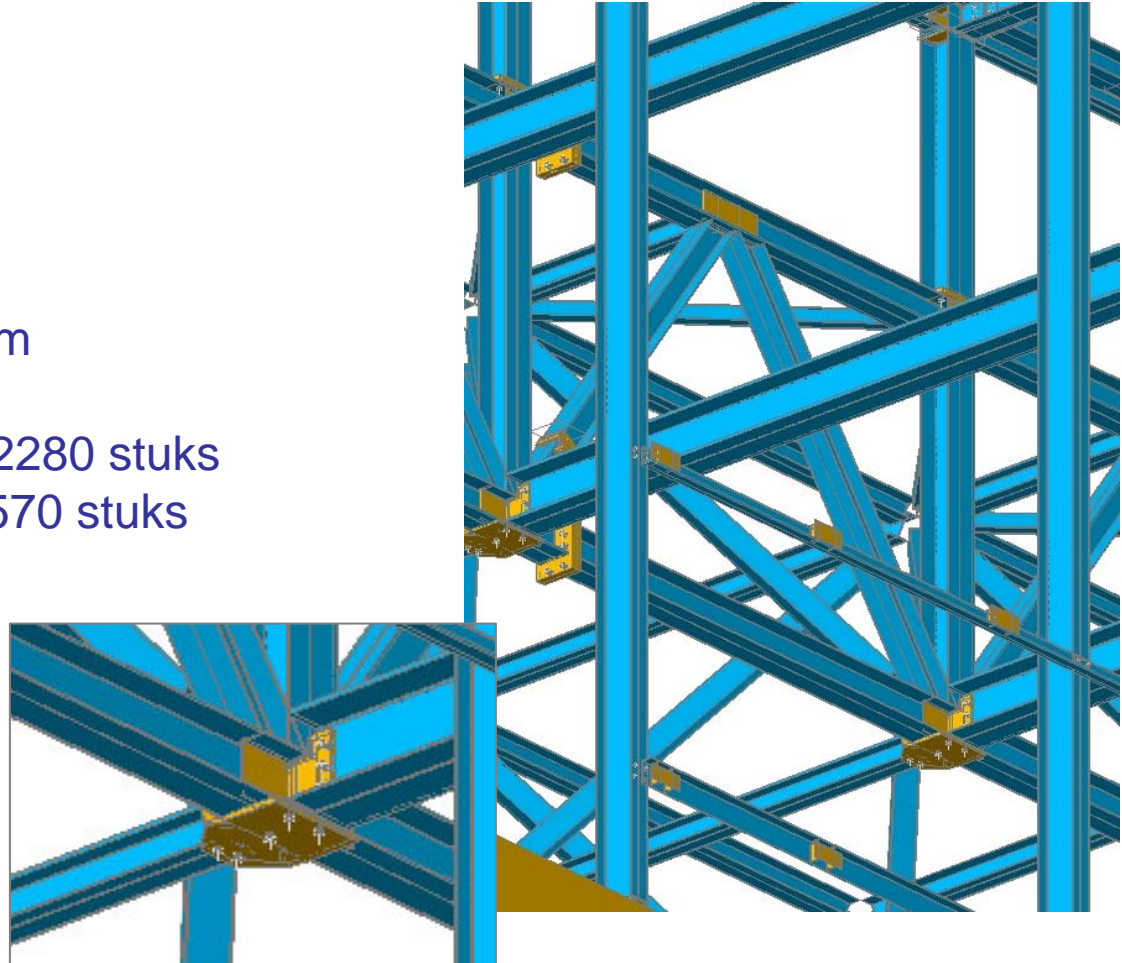
- > Gebruikte software: **Advance Steel**
- > Uitstekend 3D modelleer functionaliteit en automatische doorvoer van update's bij model wijzigingen, in alle documenten.



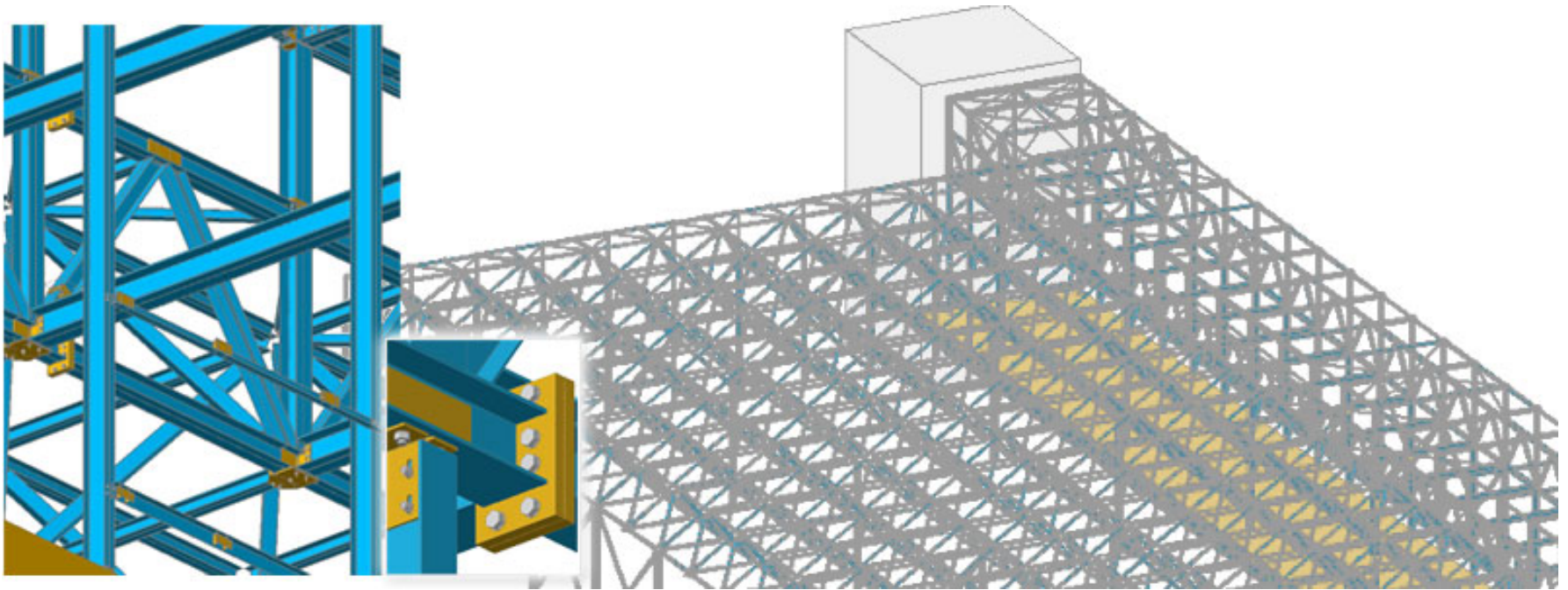
> ADVANCE <

Specificatie:

- Hoogte: 20 m
- Oppervlakte: 115 m x 50 m
- Gewicht: 550 ton
- Enkele staven 3D model 2280 stuks
- Verbindingen 3D model: 570 stuks



> ADVANCE <



Voor Dhr. Andreas Obermaier: “Het uitstekende 3D-modeller functionaliteit, de automatische updates van wijzigingen doorgevoerd in alle technische documenten, en niet te vergeten de goede prijs / kwaliteit verhouding van deze software overtuigde ons.”

www.stahlbau-wegscheid.de

www.graitec.com

> ADVANCE <