

NOUA HALĂ DE PRODUCȚIE N24 INGOLSTADT- GERMANIA

► PROIECTUL

Noua hală de producție Audi N24 a fost primul proiect al firmei Stahlbau Wegscheid GmbH realizat cu Advance Metal. Hala este alcătuită dintr-o structură spațială compusă din bare și îmbinări. O cameră pentru activități tehnice, care a fost poziționată alături de această structură, a fost concepută cu o structură din grinzi cu zăbrele plane.

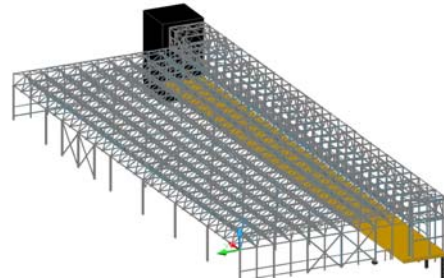
■ Probleme specifice

- > Tranziție din format "SDDP" în format Advance Metal
- > Capacitatea de a lucra cu un număr nelimitat de componente

■ Soluții

Soft utilizat: Advance Metal

- > Foarte bună modelare 3D și actualizarea automată a modificărilor realizate manual în toate documentele tehnice



► ÎNTREBĂRI ADRESATE D-LUI ANDREAS OBERMAIER DIRECTOR TEHNIC AL STAHLBAU WEGSCHEID

D-le Obermaier, ne puteți oferi câteva informații generale despre proiect?

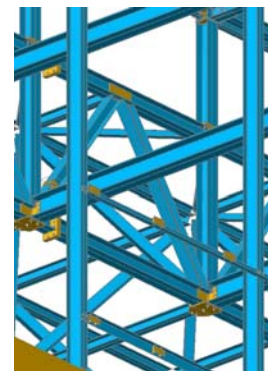
Hala de producție este construită sub forma unei structuri spațiale alcătuită din bare și îmbinări. Masiva construcție, de aproximativ 550 tone și 20 metri înălțime, se întinde pe o suprafață de 5750 mp. O cameră pentru activități tehnice, poziționată alături de această structură, a fost concepută cu o structură din grinzi cu zăbrele plane.

Care a fost contribuția Advance Metal?

Proiectul a fost complex, de aceea am avut nevoie de un program care să poată lucra cu un număr nelimitat de componente. În total au fost folosite 2280 bare cu 570 de îmbinări (care conectează până la 12 bare). Capacitatea programului Advance Metal de a reda modelul 3D în mai multe nuanțe și din perspective diferite, chiar în timpul modelării, ne-a permis să economisim mult timp și energie.

De ce ați ales Advance Metal?

Integrarea directă în procesul de producție prin utilizarea unei interfețe cu comandă numerică, precum și procentul mic de erori datorat controlului coliziunilor direct pe ecran, au făcut posibil lucrul mult mai rapid și mai precis. Ne-au convins foarte buna modelare 3D, posibilitatea de actualizare automată a modificărilor realizate manual în documentele tehnice și, nu în ultimul rând, raportul avantajos calitate-preț.



Stahlbau Wegscheid GmbH
Kasbergerstraße 25
D – 94110 Wegscheid
Tel.: +49 (0)8529 / 93997-0
Fax: +49 (0)8529 / 93252



Alte proiecte pe: www.graitec.com