

AUDIS NEUE PRODUKTIONSHALLE N24 INGOLSTADT- DEUTSCHLAND

► DAS PROJEKT

Die neue Produktionshalle N24 von Audi ist das erste Projekt, das die Wegscheid Stahlbau GmbH mit GRAITEC Advance Stahlbau errichtete. Die Produktionshalle ist ein räumliches Dachtragwerk aus Einzelstäben und Einzelknoten. Ein angebauter Technikbereich wurde mit längs verlaufenden Ebenenfachwerken mit Querträgern ausgeführt.

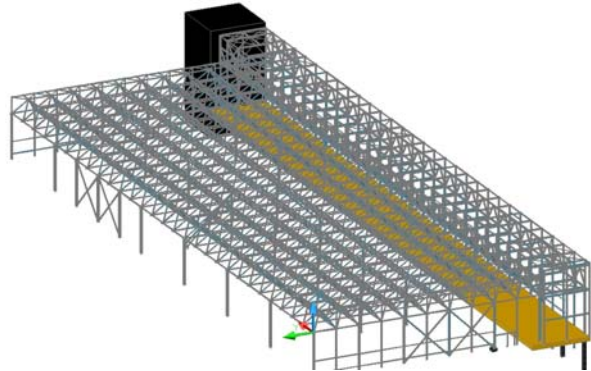
■ Herausforderungen

- > Umstellung von "PKS" auf "Advance Stahlbau"
- > Die Möglichkeit, eine unbegrenzte Teileanzahl zu bearbeiten.

■ Lösungen

Verwendete Software: Advance Stahlbau

- > Sehr gute 3D-Modellierung und automatische Reaktion bei manuellen Änderungen in allen technischen Dokumenten



► FRAGEN AN HERRN ANDREAS OBERMAIER, EDV-MANAGER VON STAHLBAU WEGSCHEID

Herr Obermaier, würden Sie uns einige Informationen zum Projekt geben?

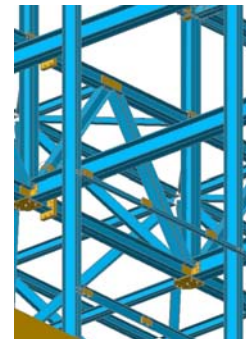
Die Halle wurde als ein räumliches Dachtragwerk aus Einzelstäben und Einzelknoten errichtet. Die ca. 550 Tonnen schwere Konstruktion spannt sich repräsentativ in 20 Metern Höhe über eine Fläche von 115 auf 50 Metern. Ein angebauter Technikbereich wurde mit längs verlaufenden Ebenenfachwerken mit Querträgern ausgeführt.

Wie konnte Advance Ihnen bei der Projektbearbeitung helfen?

Das Projekt war sehr umfangreich und daher brauchten wir eine Software, die in der Lage ist, eine unbegrenzte Teileanzahl zu bearbeiten. Insgesamt wurden 2280 Einzelstäbe mit 570 Einzelknoten verbaut, an denen bis zu zwölf Stäbe zusammenlaufen. Dabei war es von großem Vorteil, während der Konstruktion in Advance Stahlbau das 3D-Modell farbschattiert und in verschiedenen Perspektivenansichten darstellen zu können.

Warum haben Sie sich für Advance entschieden?

Die direkte Einbindung in die Fertigungsprozesse mittels NC-Schnittstelle und die geringeren Fehlerquoten durch die Kollisionskontrolle am Bildschirm ermöglichen ein deutlich schnelleres und genaueres Arbeiten. Die sehr gute 3D-Modellierung, die automatische Reaktion bei manuellen Änderungen in allen technischen Dokumenten und nicht zuletzt das gute Preis-Leistungsverhältnis dieser Software haben uns überzeugt.



Stahlbau Wegscheid GmbH

Kasbergerstraße 25
D – 94110 Wegscheid
Tel.: +49 (0)8529 / 93997-0
Fax: +49 (0)8529 / 93252



Weitere Projekte auf: www.graitec.com