

LA NOUVELLE HALLE DE PRODUCTION N24, INGOLSTADT- ALLEMAGNE

► LE PROJET

La nouvelle "Halle de production N24" construite pour Audi, a été le premier projet de Stahlbau Wegscheid GmbH réalisé avec Advance Métal. La halle de production est une vaste structure métallique incluant un grand nombre de profilés et d'assemblages. Un local pour les activités techniques a également été érigé juste à côté de cette construction.

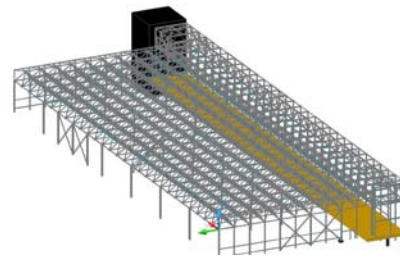
■ Particularités

- > Passage du logiciel "SDDP" à "Advance Métal"
- > Capacité à travailler avec un nombre « illimité » de composants.

■ Solutions

Logiciel utilisé: Advance Métal

- > Grande facilité de modélisation 3D et mises à jour automatiques des documents en cas de modifications sur le modèle



► QUESTIONS A M. ANDREAS OBERMAIER, EDV-MANAGER DE STAHLBAU WEGSCHEID

M. Obermaier, pourriez-vous nous donner quelques informations générales sur le projet ?

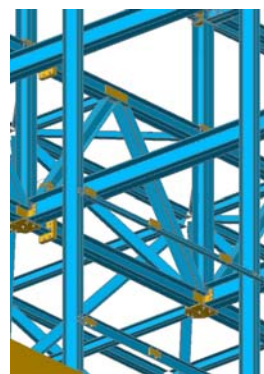
La halle de production est construite comme une charpente spaciale incluant un grand nombre de barres et d'assemblages. Il s'agit d'une réalisation importante (environ 550 tonnes) qui s'étend sur une surface de 115 mètres de longueur et de 50 mètres de côté. La hauteur est de 20 mètres. Un local pour les activités techniques a également été érigé à côté de cette construction.

Quelle a été la contribution de Advance Métal ?

Le projet était très complexe et il nous fallait donc un outil qui puisse travailler avec un nombre illimité de composants. Nous avons modélisé un total de 2280 barres et 570 assemblages, certains d'entre eux connectant jusqu'à 12 barres. La capacité de Advance Métal à représenter le modèle en mode « rendu réaliste » dans plusieurs vues simultanément, nous a permis de gagner beaucoup de temps et d'énergie lors de la modélisation.

Pourquoi Advance Métal ?

L'intégration directe dans le process de fabrication grâce à la production automatique des fichiers NC ainsi qu'un taux d'erreurs très réduit grâce au contrôle des collisions directement sur l'écran, permet un travail plus rapide et plus précis. La grande facilité de modélisation 3D, la mise à jour automatique des plans suite aux modifications du modèle et bien sûr le très bon rapport prix - performance de ce logiciel, nous ont convaincus.



Stahlbau Wegscheid GmbH
Kasbergerstraße 25
D – 94110 Wegscheid
Tel.: +49 (0)8529 / 93997-0
Fax: +49 (0)8529 / 93252



D'autres projets sur: www.graitec.com