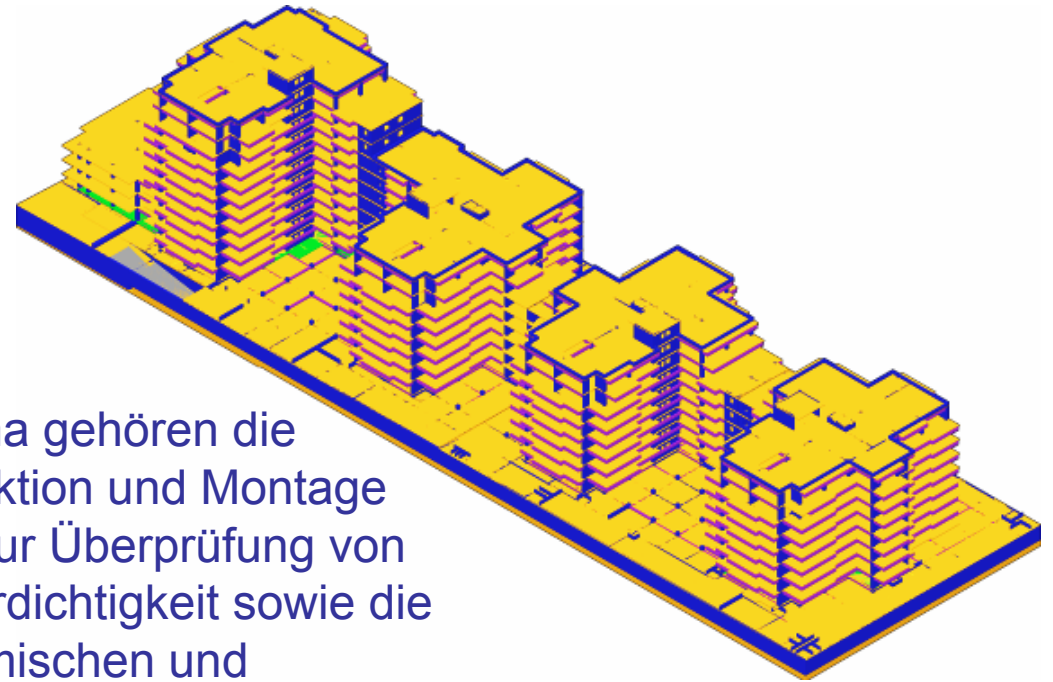


WOHNGEBÄUDEKOMPLEX

Dieser Wohnkomplex besteht aus 4 Gebäuden (3 davon mit einem Kellergeschoss, einem Erdgeschoss und 7 Etagen und eines mit einem Kellergeschoss, einem Erdgeschoss und 10 Etagen).



Zu den Aufgaben der Firma gehören die Entwurfsplanung, Konstruktion und Montage von komplexen Anlagen zur Überprüfung von Wärmeschutz und Wasserdichtigkeit sowie die Automatisierung von thermischen und hydraulischen Verfahren.

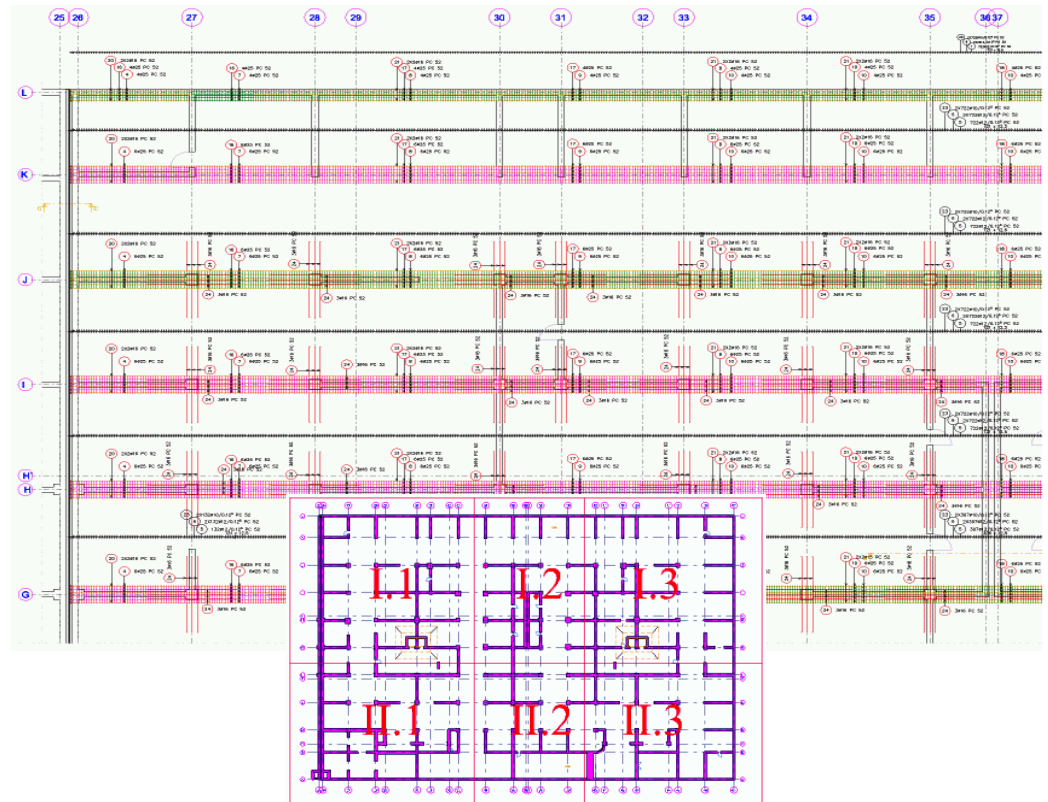
ASCO

- > 1991 gegründet
- > Weitere Projekte: projekte für Zivil, industrieller, kultureller und Sozialraum

> ADVANCE

Merkmale des Projekts

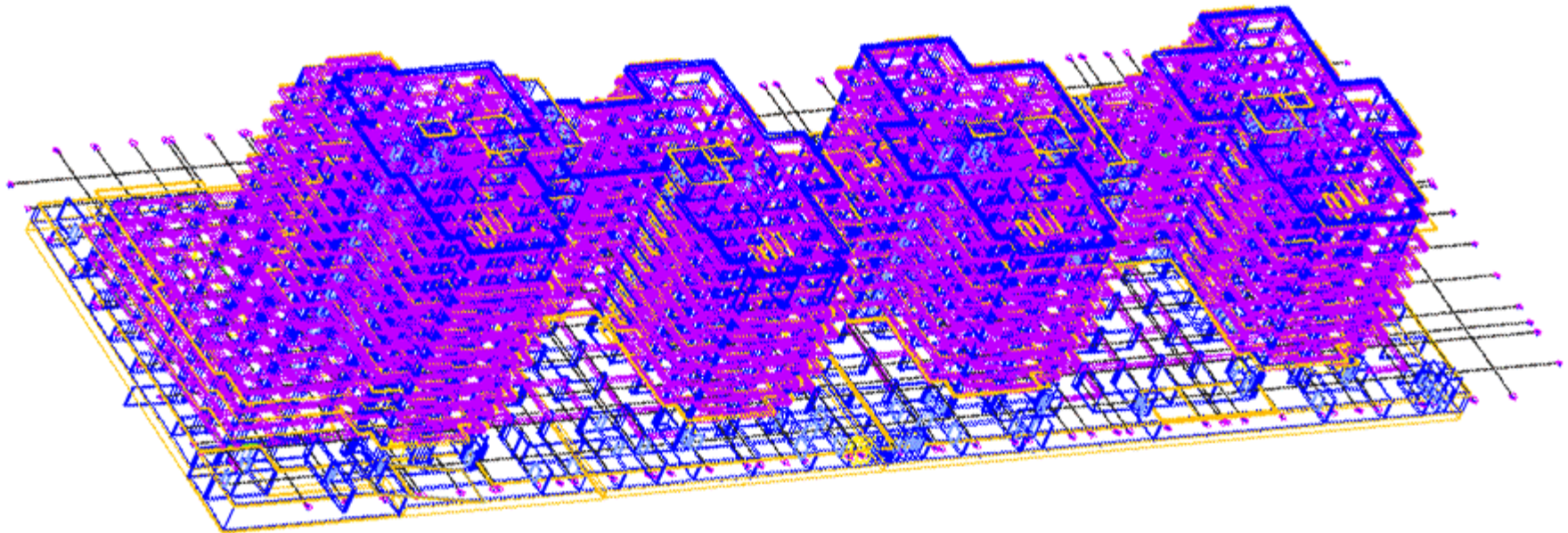
- > 11 000 m² gemeinsame Unterkellerung für die 4 Gebäude
- > 715 Zeichnungen wurden in 4 Wochen produziert



Lösung

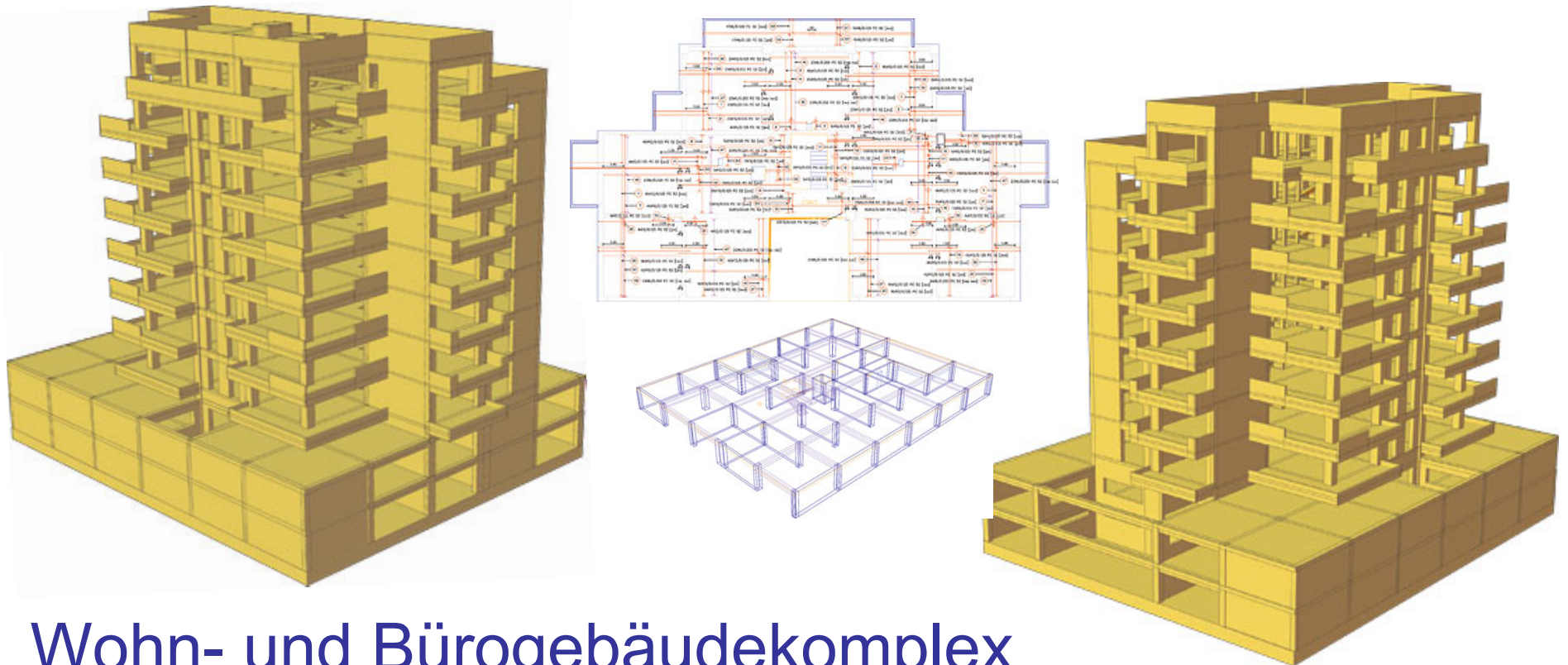
- Verwendete Software: Advance Massivbau
- > Teamarbeit

> ADVANCE



Für Emil Ghenade: «Ich bin von der einfachen und intuitiven Modellierung in Advance Massivbau begeistert, besonders von den Möglichkeiten, große Projekte zu bewerkstelligen. Durch die Arbeit im Team und die Teilung des Modells, haben wir Zeit gespart und unsere Leistungsfähigkeit erhöht.»

> ADVANCE



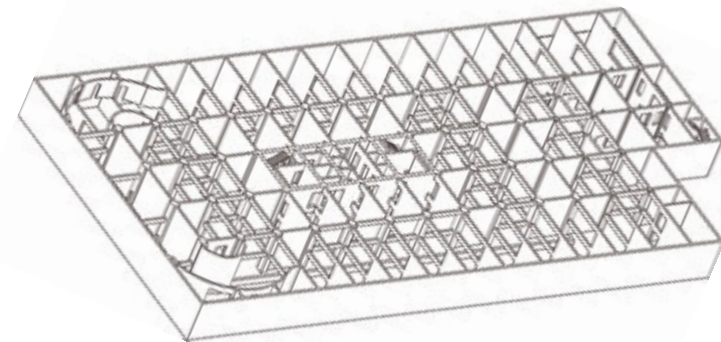
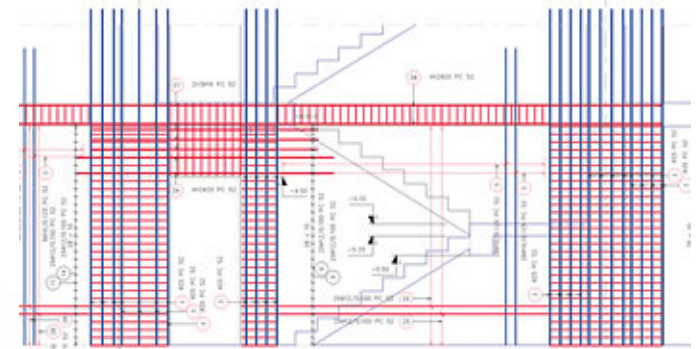
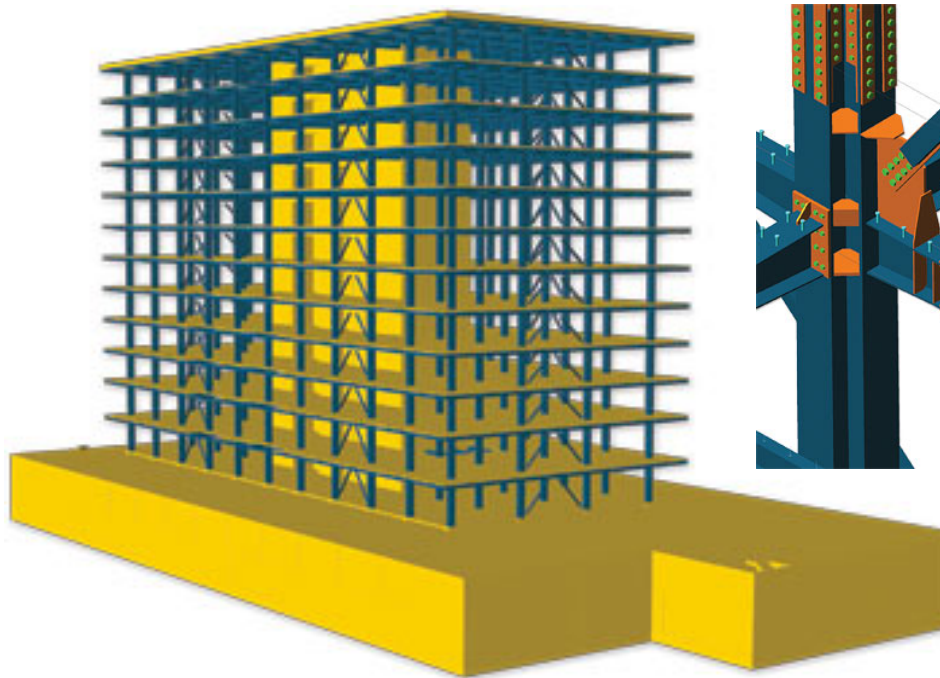
Wohn- und Bürogebäudekomplex

Șos. Erou Iancu Nicolae, Nr. 67, Sat Pipera, Jud. Ilfov

Kunde: Băloșan Maria

Verwendete Software: [Advance Massivbau](#)

> ADVANCE



Geschäftsbüros

Bukarest, Rumänien

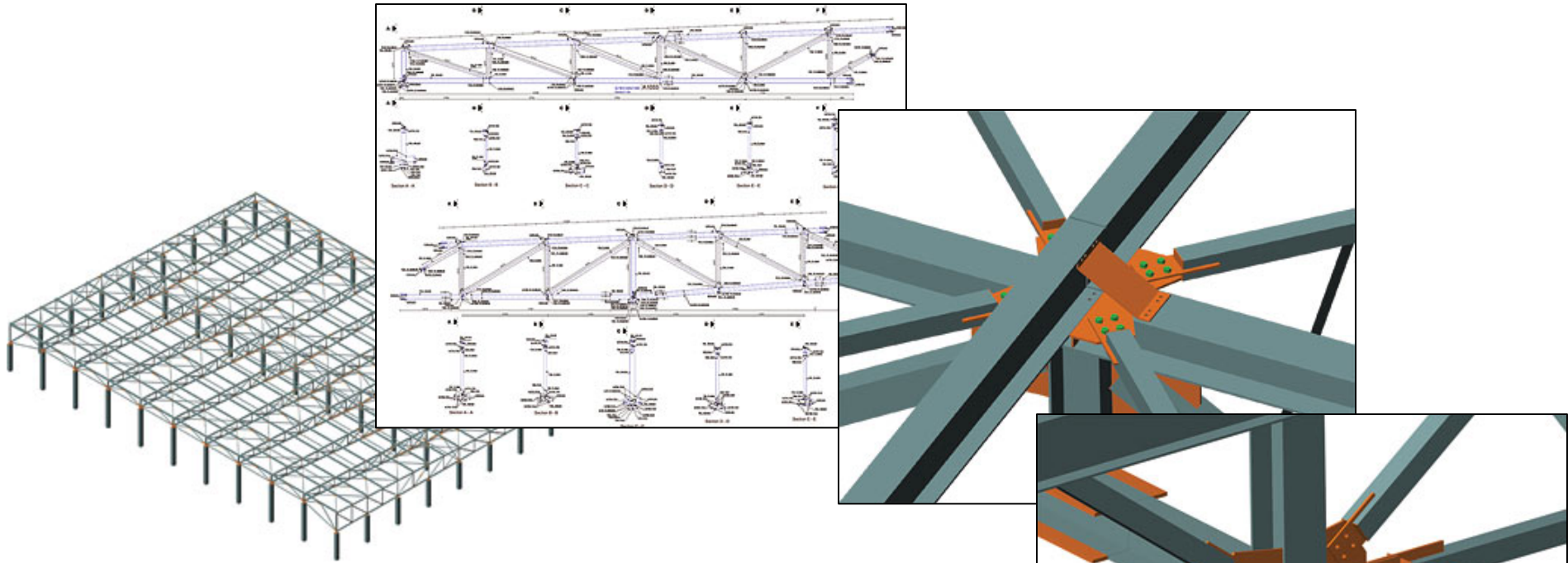
2B+G+M+10L

Kunde: Barbă Valentin

Verwendete Software : [Advance Massivbau](#),
[Advance Stahlbau](#)

> ADVANCE

> ADVANCE



Metalldach für Industriegebäude

Bukarest, Rumänien

Kunde: Inform Lycos

Verwendete Software : [Advance Stahlbau](#)

> ADVANCE