

WOHNGEBÄUDEKOMPLEX Pipera - Rumänien

► DAS PROJEKT

Die "Liziera Residenz" ist ein komplexes Wohngebäude in Pipera, im Norden von Bukarest.

■ Merkmale des Projekts

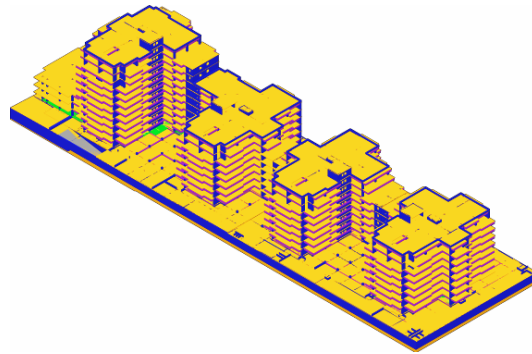
- > 11 000 m² gemeinsame
Unterkellerung für die 4 Gebäude
- > 715 Zeichnungen wurden in 4 Wochen
produziert

■ Lösung

Verwendete Software:

Advance Massivbau

- > Teamarbeit



► FRAGEN AN HERRN E. GHENADE, PROJEKTMANAGER BEI ASCO CONSTRUCTII

Herr Ghenade, können Sie uns bitte ein paar Informationen zu dem Projekt geben?

Dieser Wohnkomplex besteht aus 4 Gebäuden (3 davon mit einem Kellergeschoss, einem Erdgeschoss und 7 Etagen und eines mit einem Kellergeschoss, einem Erdgeschoss und 10 Etagen).

In wie weit hat Advance Massivbau Ihnen bei Ihrem Projekt geholfen?

Wir mussten dieses große Projekt, bestehend aus 4 Gebäuden und einer gemeinsamen Unterkellerung von 11 000 m², in kürzester Zeit fertig bekommen. Da wir einen festen Abgabetermin hatten, kam die Gestaltung der gesamten Konstruktion als ein einzelnes Modell nicht in Frage. Für einen einzigen Ingenieur wäre das auch ein viel zu großes Unterfangen gewesen. Advance Massivbau erlaubte uns, in Teams zu arbeiten. Mit anderen Worten, die 4 Gebäude wurden separat modelliert, wodurch die Zeit deutlich reduziert wurde. Die 11 000 m² gemeinsame Unterkellerung für alle 4 Gebäude wurde in einem einzigen Modell konstruiert. Das Modell wurde unter Verwendung von externen Modellreferenzen (XREF Technologie) erzeugt, so dass die Zeichnungen automatisch erhalten

Beschriftungen und Bemaßungen nach einer Änderung des Modells automatisch aktualisieren. Mit der „reinen“ AutoCAD Software hätten wir vermutlich 75% mehr Zeit gebraucht.

Wie ist Ihre Meinung zum täglichen Gebrauch von Advance Massivbau?

Ich bin von der einfachen und intuitiven Modellierung in Advance Massivbau begeistert, besonders von den Möglichkeiten, große Projekte zu bewerkstelligen. Durch die Arbeit im Team und die Teilung des Modells, haben wir Zeit gespart und unsere Leistungsfähigkeit erhöht. Das ist Grund genug, um Advance Massivbau auch weiterhin für andere Projekte zu nutzen.



ASCO CONSTRUCTII S.R.L.

B-dul Lacul Tei Nr. 50
Sector 2 BUCUREȘTI
ROMANIA

Tel: +4021 267 45 00

Fax: +4021 267 45 02

blieben. Advance Massivbau sparte uns dabei sehr viel Zeit, da sich alle Zeichnungen mit den



Weitere Projekte auf: www.graitec.com/ge/