

ENSEMBLE D'IMMEUBLES RESIDENTIELS PIPERA - ROUMANIE

► LE PROJET

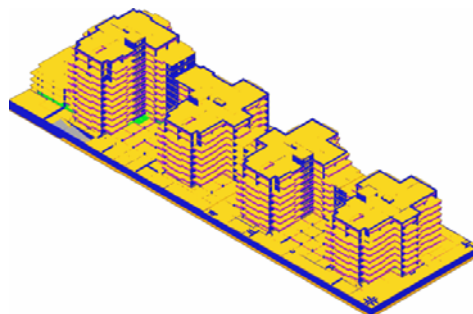
Le projet "Liziera Residence" est un ensemble d'immeubles résidentiels, situé à Pipera, au nord du Bucarest.

■ Particularités du projet

- > 11 000 m² de sous-sol commun pour les 4 immeubles
- > 715 plans produits en 4 semaines

■ Solutions

- Logiciel utilisé :** Advance Béton
- > Travail en équipe



► QUESTIONS A M. E. GHENADE, DIRECTEUR DU PROJET A ASCO CONSTRUCTII

M. Grenade pourriez-vous nous donner quelques informations générales sur le projet ?

L'ensemble résidentiel est composé de 4 immeubles (3 blocs composés d'un sous-sol, un rez-de-chaussée et 7 niveaux, et un bloc composé d'un sous-sol, un rez-de-chaussée et 10 niveaux).

Quelle a été la contribution d'Advance Béton ?

Nous avons un très grand projet composé de 4 immeubles placés sur une base commune de 11 000 m² qui devait être fini dans un temps très court. Etant donné les contraintes de délais très fortes sur ce projet, il nous fallait un outils qui nous permette de créer automatiquement toutes les vues (coupes, perspectives, etc.) et qui puisse mettre en place l'habillage très rapidement. Nous souhaitions également que la prise en compte des modifications (ce qui arrive nécessairement sur un projet comme celui là) soit facilitée au maximum pour réduire les temps de production de plans et les risques d'erreur. Nous avons donc choisi de modéliser l'ensemble du projet d'un seul tenant. Evidement, il était hors de question de confier la modélisation à un seul ingénieur.

Advance Béton nous a permis de travailler en équipe. Autrement dit, les 4 blocs ont été modélisés séparément.

Le sous-sol de 11 000 m², commun pour les 4 immeubles, a également été modélisé séparément.

Tous les blocs ont ensuite été assemblés (technologie XREF) et ensuite ... les dessins ont été obtenus automatiquement.

La capacité d'Advance Béton à créer toutes les vues, à placer automatiquement des annotations, labels et cotations, et ensuite à les mettre à jour lorsqu'on modifie le modèle, nous a permis de gagner beaucoup de temps. Ce même travail fait sur une version "standard" d'AutoCAD, nous aurait demandé au moins 75% de temps supplémentaire.

Quelle est votre opinion générale sur l'utilisation quotidienne d'Advance Béton ?

Je suis vraiment très satisfait par la simplicité et l'aspect intuitif de la modélisation avec Advance Béton, en particulier pour les projets importants tels que "Liziera Residence". Advance Béton est parfaitement adapté au travail en équipe, ce qui est indispensable sur un tel projet. En conclusion, nous sommes très satisfaits et nous utilisons « intensivement » Advance Béton sur tous nos projets.



ASCO CONSTRUCTII S.R.L.
B-dul Lacul Tei Nr. 50
Sector 2 BUCUREȘTI ROMANIA
Tel: +4021 267 45 00
Fax: +4021 267 45 02



Autre projets www.graitec.com