

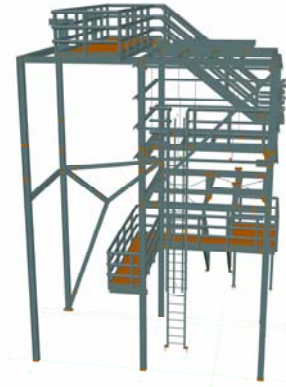
FILTERGERÜST

AHP Arikan Ibrahim Konstruktionsbüro
für Stahlbau
Untermeitingen, Deutschland



Projektbeschreibung

- **Standort:** Frankfurt, Deutschland
- **Technische Einzelheiten:** Gesamtgewicht von 10 Tonnen



Die Herausforderung

- Das Gerüst befindet sich in einem Gebäude und ragt aus dem Dach heraus.
- Abdichtungsmöglichkeit für die Dacheindeckung einplanen.
- Das Gerüst wird oberhalb des Daches eingehaust.
- Erstellung von Wandriegeln.



Die Lösung

- Schnelle Änderungsmöglichkeiten und Anpassungen.
- Schnelle Zeichnungsableitung.
- Kollisionskontrolle.



"Advance Steel steigerte unsere Produktivität um 75% dank der schnellen Änderungs- und Anpassungsmöglichkeiten zusammen mit der schnellen Zeichnungsableitung und der Kollisionskontrolle, die uns ermöglichte, die Konstruktion in kurzer Zeit zu erstellen."

Herr Ibrahim Arikan,
Geschäftsführer und Konstrukteur bei AHP

Vorteile für den Anwender

- Steigerung der Produktivität um 75%
- Schnelle Modellierung mit Anschlüssen
 - Kollisionsprüfung
- Schnelle Zeichnungsableitung

ADVANCE STEEL