

ESCALIER D'INTERIEUR

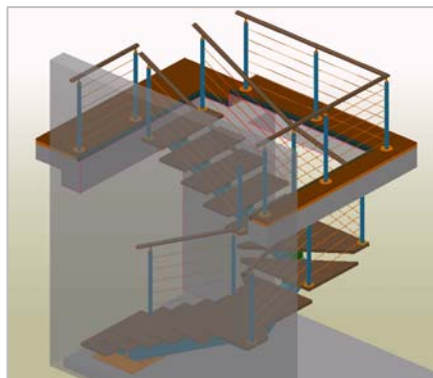
ABC Serrurerie

St Geours de Marenne, France



DESCRIPTION DU PROJET

- Localisation : Dax, France
- Client : Mr. & Mme. Da Silva
- Dimensions: Hauteur à monter : 3m
- Spécifications: Escalier métallique d'intérieur (dans une maison individuelle neuve) avec marches et main courante du garde-corps réalisées en bois



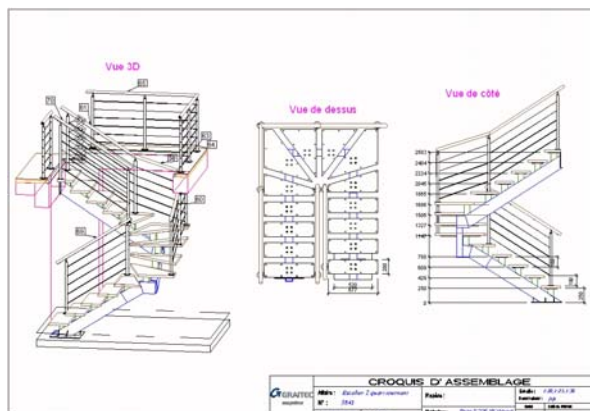
LE CHALLENGE

- Réalisé sur mesure après prise de côtes précise au chantier
- Escalier à double-quart tournant avec plusieurs pentes à prendre en considération
- Donner des plans clairs et précis pour une fabrication sans erreurs



LA SOLUTION

- Modélisation de tout l'environnement (murs, trémie) en 3D
- Traçage précis des marches avec leur balancement et leur hauteur
- Plans de fabrication avec vues de côté et vue 3D pour compréhension aisée
- Plan de montage avec détails 2D et 3D



"Ce projet a été l'un de mes premiers projets faits avec Advance Steel, logiciel qui m'a permis de réaliser cet escalier qui n'est pas tout simple ; la visualisation en 3D et en rendu m'a vraiment facilité la tâche, et les nombreux détails 2D et 3D ont été utiles pour la fabrication et le montage sur site."

Mr. Bordas,
Dessinateur au Bureau d'Etudes

BENEFICES UTILISATEURS

- Facilité de création grâce au travail en 3D et en rendu
- Représentation et prise en compte de l'escalier dans son environnement
- Meilleure compréhension des pièces à fabriquer par l'atelier

ADVANCE STEEL