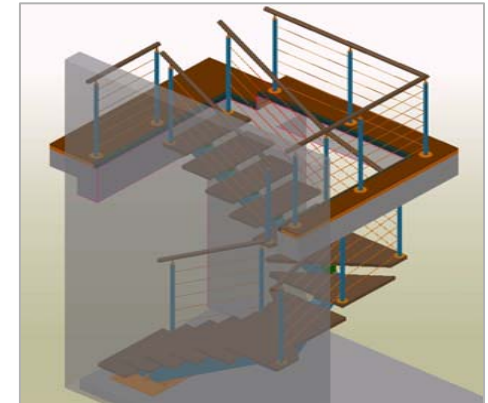


Konstruktionsbüro

ABC Serrurerie

St Geours de Marenne, Frankreich



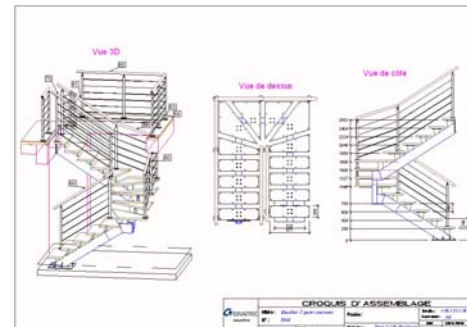
Die Herausforderungen

- Genaue Anpassung an die bereits vorhandene Konstruktion
- Halbgewendelte Treppe mit mehreren verschiedenen Neigungen
- Genaue und präzise Zeichnungen für eine exakte Fertigung ohne Fehler erstellen

"Advance Steel ermöglichte mir, die nicht sehr einfachen Treppen problemlos zu konstruieren. Die Visualisierung in 3D und im gerenderten Modus war eine große Hilfe und die 2D und 3D Details der Zeichnungen waren nützlich für die Fertigung und Errichtung auf der Baustelle."

Die Lösung

- Darstellung der Objekte, die die Treppe umgeben (z.B. Wände) im 3D-Modell auf den Zeichnungen
- Genaue Details der verschiedenen Stufen mit ihrem Anstieg und ihrer Höhe
- Werkstattzeichnungen mit Seiten- und 3D-Ansichten für ein einfacheres Verständnis
- Allgemeine Übersichtspläne mit 2D- und 3D-Details



**Herr Bordas,
Konstrukteur bei ABC Serrurerie**