

INNENTREPPEN

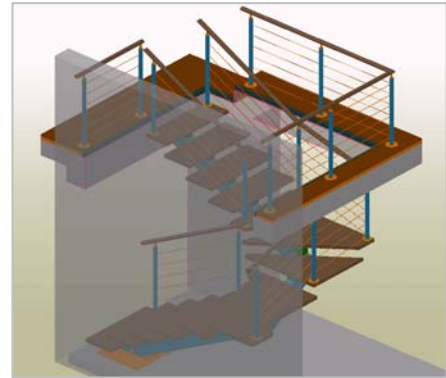
ABC Serrurerie

St Geours de Marenne, Frankreich



PROJEKTbeschreibung

- Standort: Dax, Frankreich
- Bauherr: Mr. & Mrs. Da Silva
- Abmessungen: Höhe der Treppe: 3m
- Technische Einzelheiten: Innenliegende Stahltreppe (in einem neuen Privathaus) mit Geländer, Stufen und dem Handlauf aus Holz



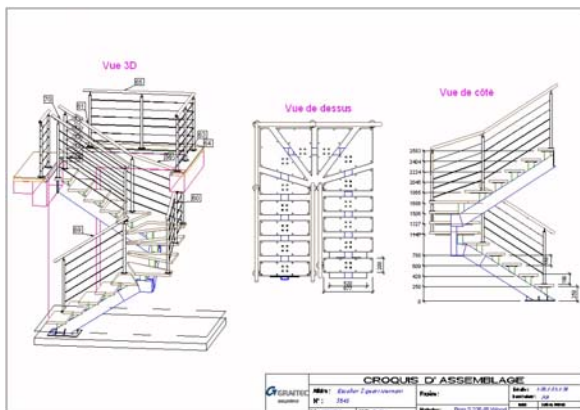
DIE HERAUSFORDERUNG

- Genaue Anpassung an die bereits vorhandene Konstruktion
- Halbgewendelte Treppe mit mehreren verschiedenen Neigungen
- Genaue und präzise Zeichnungen für eine exakte Fertigung ohne Fehler erstellen



DIE LÖSUNG

- Darstellung der Objekte, die die Treppe umgeben (z.B. Wände) im 3D-Modell auf den Zeichnungen
- Genaue Details der verschiedenen Stufen mit ihrem Anstieg und ihrer Höhe
- Werkstattzeichnungen mit Seiten- und 3D-Ansichten für ein einfacheres Verständnis
- Allgemeine Übersichtspläne mit 2D- und 3D-Details



"Advance Steel ermöglichte mir, die nicht sehr einfachen Treppen problemlos zu konstruieren. Die Visualisierung in 3D und im gerenderten Modus war eine große Hilfe und die 2D und 3D Details der Zeichnungen waren nützlich für die Fertigung und Errichtung auf der Baustelle."

Herr Bordas, Konstrukteur bei ABC Serrurerie

VORTEILE FÜR DEN ANWENDER

- Einfache Konstruktion durch die Arbeit in 3D und im Render Modus
 - Darstellung der Treppen in der endgültigen Umgebung
- Besseres Verständnis der Teile, die von der Werkstatt gefertigt werden

ADVANCE STEEL



Weitere Projekte auf www.graitec.com